

Zelena prognoza za 30.5.2019. - O STANJU U ZASADIMA VINOVE LOZE I O MERAMA KOJE JE NEOPHODNO PREDUZETI U CILJU ZAŠTITE PROIZVODNJE GROŽĐA

FENOFAZE VINOVE LOZE

NA PODRUČJU VOJVODINE VINOVA LOZA SE NALAZI U FAZI OD CVASTI POTPUNO RAZVIJENE, CVETOV I ODVOJENI DO FAZE POČETAK CVETANJA.



SLIKA 1. FAZA RAZVOJA LOZE

PLAMENJAČA VINOVE LOZE (*Plasmopara viticola*)

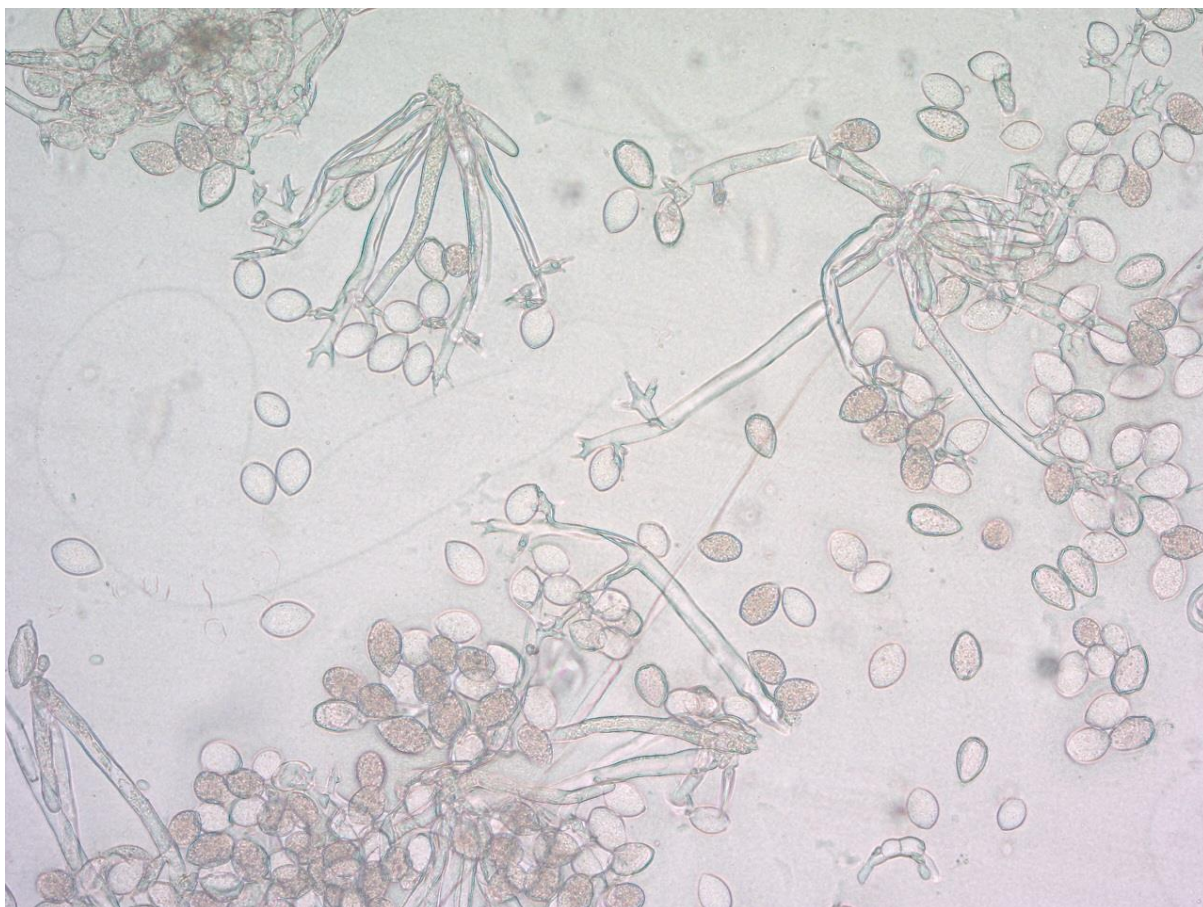
PLAMENJAČA VINOVE LOZE JE VEOMA VAŽNO OBOLJENJE U NAŠIM PROIZVODNIM USLOVIMA I U GODINAMA POVOLJNIM ZA NJEN RAZVOJ MOŽE DA NANESE VELIKE ŠTETE U PROIZVODNJI GROŽĐA.

U PRETHODNIM EMISIJAMA OBAVEŠTAVALI SMO VAS O POVOLJNIM USLOVIMA ZA RAZVOJ OVOG PATOGENA I O MERAMA KOJE JE POTREBNO PREDUZETI U CILJU ZAŠTITE VINOVE LOZE. MEĐUTIM, U VINOGRADIMA KOJI NISU ADEKVATNO ZAŠTIĆENI, UOČENI SU SIMPTOMI OVOG OBOLJENJA. NA LICU LISTA UOČAVAJU SE HLOROTIČNE PEGE A NA NALIČJU LISTA, U OKVIRU PEGA, UOČAVA SE BELA NAVLAKA OD SPORONOSNIH ORGANA GLJIVE.

USLOVI ZA RAZVOJ PLAMENJAČE VINOVE LOZE SU I DALJE IZUZETNO POVOLJNI I UKOLIKO DOĐE DO INFEKCIJE CVETA, CEO PRINOS MOŽE BITI UGROŽEN.



SLIKA 2. SIMPTOM PLAMENJAČE NA NALIČJU LISTA VINOVE LOZE



SLIKA 3. SPORONOSNI ORGANI GLJIVE *Plasmopara viticola*

PREPORUKA

ZBOG VEOMA KRITIČNE SITUACIJE U KOJOJ SE TRENUTNO NALAZIMO, A TO JE PRISUSTVO PATOGENA U ZASADIMA, POVOLJNI USLOVI ZA DALJE ŠIRENJE PLAMENJAČE I OSETLJIVA FAZA VINOVE LOZE, NEOPHODNO JE IZVRŠITI HEMIJSKU ZAŠTITU VINOGRADA SA SLEDEĆIM FUNGICIDOM:

PREPARAT	AKTIVNA MATERIJA	KONCENTRACIJA
MIKAL FLASH	FOSETIL-ALUMINIJUM+FOLPET	0,3-0,4%

PEPELNICA VINOVE LOZE (*Uncinula necator*)

PEPELNICA VINOVE LOZE SE JAVLJA REDOVNO U NAŠIM VINOGRADARSKIM REGIJAMA I MOŽE NANETI VELIKE ŠTETE U PROIZVODNJI GROŽĐA. USLOVI KOJI TRENUTNO VLADAJU SU VEOMA POVOLJNI ZA RAZVOJ PEPELNICE. SUZBIJANJE OVOG PATOGENA U PERIODU CVETANJA JE VEOMA BITNO ZA OČUVANJE RODA.

PREPORUKA

ZA SUZBIJANJE PEPELNICE VINOVE LOZE, PREPORUČUJE SE PRIMENA SLEDEĆEG FUNGICIDA:

PREPARAT	AKTIVNA MATERIJA	KONCENTRACIJA
LUNA EXPIRIENCE	TEBUKONAZOL + FLUOPIRAM	0,04%

U VIZUELNIM PREGLEDIMA VINOGRADA, REGISTROVANO JE PRISUSTVO TEK ISPILJENIH LARVI CIKADE *Scaphoideus titanus* NA NALIČJU LISTOVA.

OVA CIKADA JE VEKTOR FITOPLAZME *Flavescence doree* KOJA IZAZIVA OBOLJENJE NA VINOVOJ LOZI - **ZLATASTO ŽUTILO VINOVE LOZE**. S OBZIROM DA SE NALAZIMO NA SAMOM POČETKU PILJENJA LARVI OVE ŠTETOČINE, A DA SU TEK TREĆI LARVENI STUPNJEVI SPOSOBNI DA PRENESU FITOPLAZMU, ZA SADA SE NE PREPORUČUJU HEMIJSKE MERE ZAŠTITE.

SISTEM PROGNOZNO-IZVEŠTAJNE SLUŽBE NASTAVLJA PRAĆENJE CIKADE *Scaphoideus titanus* I SIGNALIZIRANJE PRAVO VREME ZA TRETMAN.



SLIKA 4. LARVA CIKADE *Scaphoides titanus* NA NALIČJU LISTA VINOVE LOZE