

O STANJU U ZASADIMA ŠLJIVA

FENOFAZE ŠLJIVA

NA PODRUČJU VOJVODINE ŠLJIVE SE NALAZE U FAZI PLODOVI DOSTIGLI POLOVINU KRAJNJE VELIČINE.



SLIKA1-FAZA RAZVOJA ŠLJIVE

ŠLJIVIN SMOTAVAC (*Grapholita funebrana*)

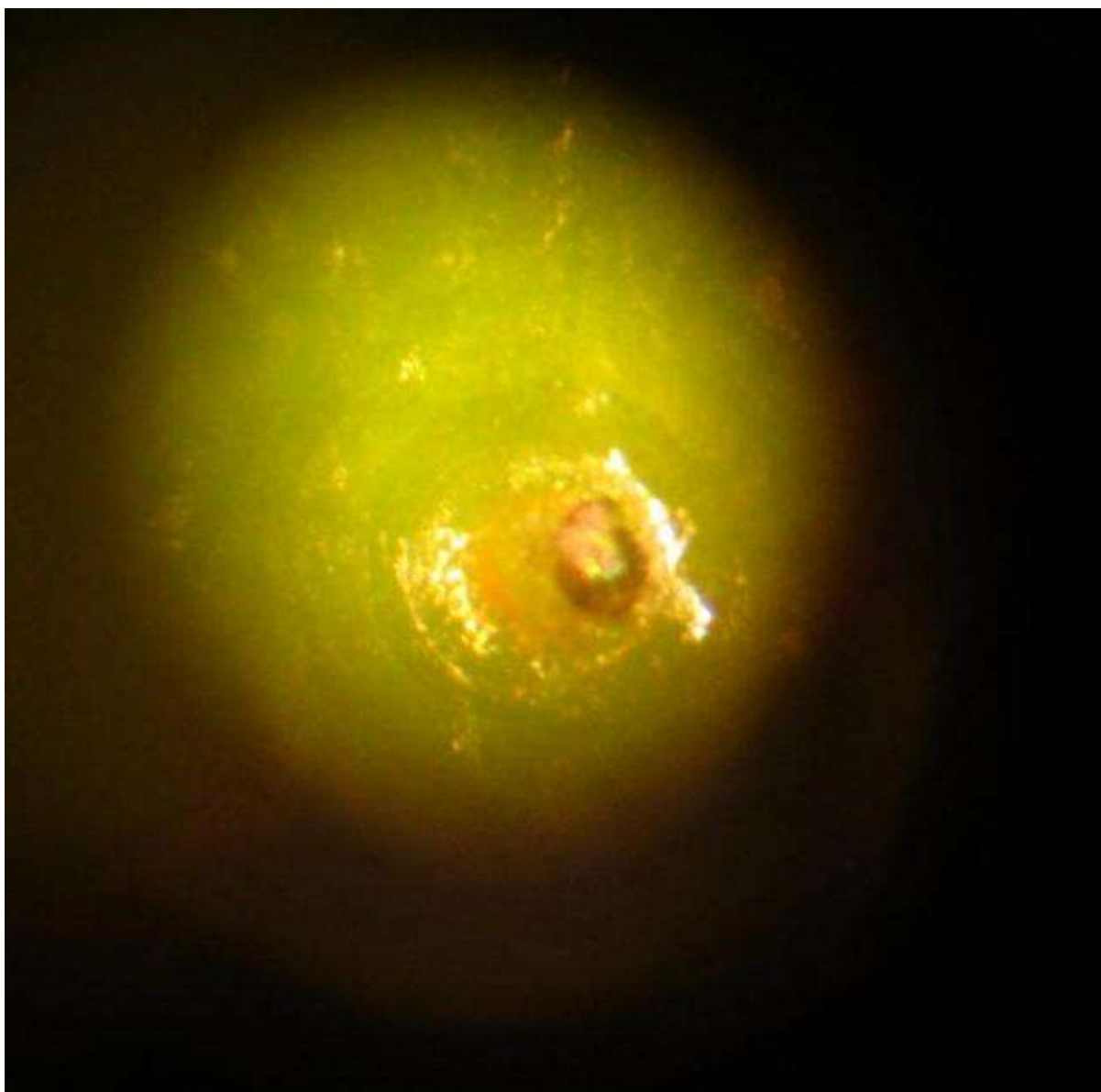
ŠLJIVIN SMOTAVAC JE NAJZNAČAJNIJA ŠTETOČINA ŠLJIVE KOJA U NAŠIM PROIZVODNIM USLOVIMA RAZVIJA TRI GENERACIJE GODIŠNJE.

ŠTETE PRIČINJAVAJU LARVE KOJE SE HRANE MESOM PLODA. NAPADNUTI PLODOVI SE PREPOZNAJU PO SMOLOTOČINI KOJA CURI IZ NJIH, PO TAMNIM HODNICIMA U KOJIMA SE NALAZI GUSENIČNI IZMET I PO TOME ŠTO DOLAZI DO PREVREMENOG SAZREVANJA I OPADANJA PLODOVA.

U TOKU JE PERIOD INTENZIVNOG PILJENJA LARVI PRVE GENERACIJE ŠLJIVINOG SMOTAVCA. VIZUELNIM PREGLEDIMA ZASADA ŠLJIVA REGISTROVANA SU JAJA OVE ŠTETOČINE U RAZLIČITIM FAZAMA RAZVOJA KAO I ISPILJENE LARVE.



SLIKA2- JAJE ŠLJIVINOG SMOTAVCA NA PLODU ŠLJIVE



SLIKA3- JAJE ŠLJIVINOG SMOTAVCA „CRNA GLAVA“ –NEPOSREDNO PRED PILJENJE LARVI

PREPORUKA

U CILJU ZAŠTITE PLODOVA ŠLJIVA OD UBUŠIVANJA LARVI ŠLJIVINOG SMOTAVCA PREPORUČUJE SE PRIMENA SLEDEĆEG INSEKTICIDA:

PREPARAT	AKTIVNA MATERIJA	KONCENTRACIJA
PYRINEX 25 CS	HLORPIRIFOS	0,25%

PRIMENOM OVOG INSEKTICIDA VRŠI SE I SUZBIJANJE LISNIH VAŠI KOJE SU TAKOĐE PRISUTNE U ŠLJIVICIMA. NA NALIČJU LISTOVA REGISTRUJU SE KOLONIJE VAŠI KOJE SE HRANE BILJNIM SOKOVIMA. VIŠAK HRANLJIVIH MATERIJA IZLUČUJU U VIDU MEDNE ROSE NA KOJU SE NASELJAVA GLJIVA ČAĐAVICA. NAPADNUTO LIŠĆE OTPADA PRE VREMENA.



SLIKA4-KOLONIJA LISNIH VAŠI NA NALIČJU LISTA ŠLJIVE

U ZASADIMA ŠLJIVA NEOPHODNO JE NASTAVITI ZAŠTITU PROTIV NAJZNAČAJNIJIH PATOGENA ŠLJIVE KAO ŠTO SU

PLAMENJAČA ŠLJIVE ILI CRVENA PEGAVOST ŠLJIVE (*Polystigma rubrum*)
RĐA ŠLJIVE (*Puccinia pruni-spinosae*)
ŠUPLJIKAVOST LISTA VOČAKA (*Stigmia carpophila*)

SVI OVI PATOGENI MOGU DA DOVEDU DO DEFOLIJACIJE, ŠTO SE NEGATIVNO ODRAŽAVA NA KVALITET PLODOVA I RODNOST VOČAKA.



SLIKA5-SIMPTOMI PLAMENJAČE NA LISTOVIMA ŠLJIVE

U CILJU ZAŠTITE ZASADA ŠLJIVA OD PATOGENA LISTA PREPORUČUJE SE PRIMENA SLEDEĆIH FUNGICIDA:

PREPARAT	AKTIVNA MATERIJA	DOZA/KONCENTRACIJA
MERPAN 48 SC	KAPTAN	2,5-3 L/HA
MANKOGAL 80	MANKOZEB	0,2-0,25%

.....