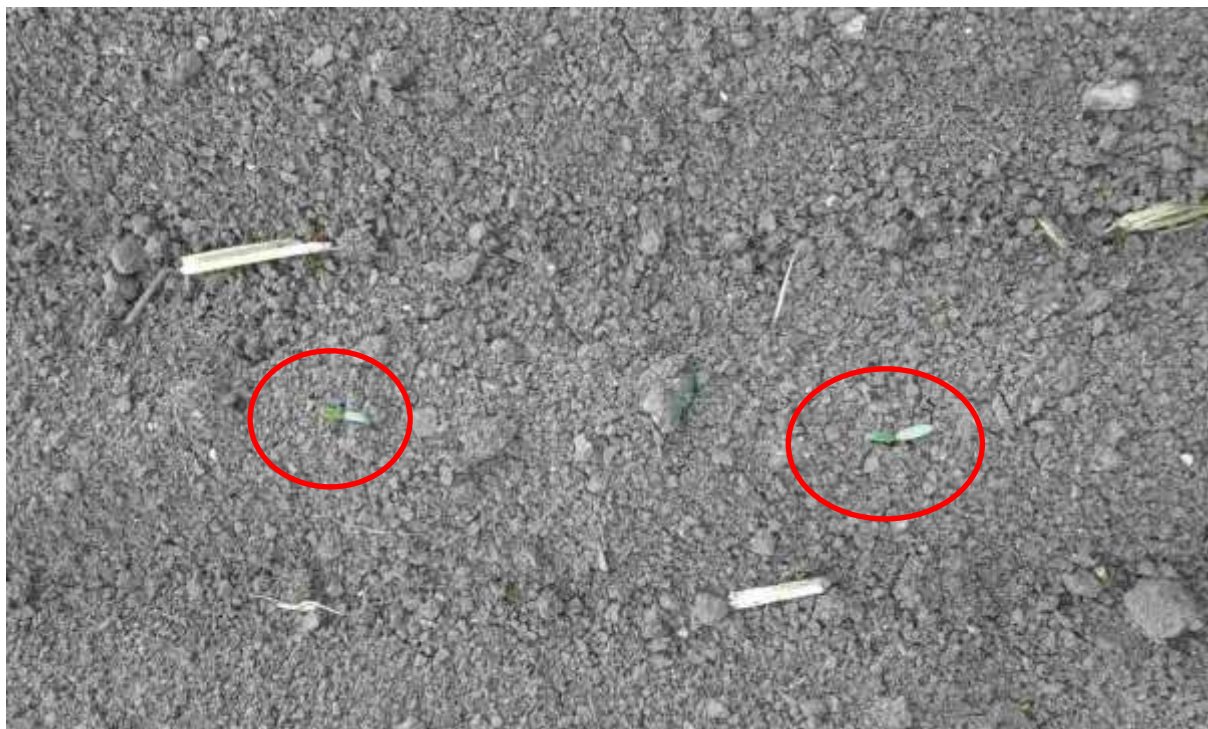


O STANJU USEVA ŠEĆERNE REPE NA PODRUČJU VOJVODINE

USEVI ŠEĆERNE REPE

SETVA ŠEĆERNE REPE U VOJVODINI JE PRI KRAJU. USEVI IZ RANIH ROKOVA SETVE SU FAZI NICANJA I KOTILEDONIH LISTOVA. U RANIM FAZAMA NICANJA I PORASTA, USEVI ŠEĆERNE REPE SU UGROŽENI OD SIVE REPINE PIPE.



SLIKA 1. ŠEĆERNA REPA U FAZI KOTILEDONIH LISTOVA

SIVA REPINA PIPA (*Bothynoderes punctiventris*)

SIVA REPINA PIPA JE IZUZETNO OPASNA ŠTETOČINA ŠEĆERNE REPE. GLAVNE ŠTETE PRIČINJAVA IMAGO KOJI OŠTEĆUJE STABLJIKU, KOTILEDONE I STALNO LIŠĆE REPE. NAČIN NA KOJI ODRASLI INSEKTI OŠTEĆUJU BILJKE JE VEOMA KARAKTERISTIČAN. MLADE BILJČICE ŠEĆERNE REPE MOGU BITI POTPUNO PREGRIŽENE. NA RAZVIJENIJIM BILJKAMA PIPA OTKIDA RUBOVE LIŠĆA PRAVEĆI POLUMESEČASTA VEĆA ILI MANJA UDUBLJENJA. SAMO U TOKU JEDNOG DANA JEDAN ODRASLI INSEKT MOŽE DA UNIŠTI 5 DO 15 BILJČICA STARIH JEDAN DAN. SA PORASTOM TEMPERATURE INTENZITET ISHRANE SE POVEĆAVA. U POČETKU PRVO STRADAJU IVIČNI DELOVI PARCELE, POGOTOVO AKO SE NALAZE BLIZU STAROG REPIŠTA. KADA POČNE LET INSEKATA ŠTETE SE JAVLJAJU NA CELOJ PARCELI U VIDU MANJIH ILI VEĆIH OAZA. UKOLIKO JE VREME SUVO I TOPLO, ZA NEKOLIKO DANA MOŽE DA UNIŠTI ČITAVE KOMPLEKSE POD REPOM.

U OKVIRU SISTEMA PROGNOZNO IZVEŠTAJNE SLUŽBE ZAŠTITE BILJA VOJVODINE PRATI SE KRETANJE REPINE PIPE NA STARIM I NOVIM REPIŠTIMA POMOĆU FEROMONSKIH KLOPKI.

PRE OSAM DANA INFORMISALI SMO VAS O PRVIM ULOVIMA REPINE PIPE NA STARIM REPIŠTIMA. **TRENTNO SE I NA STARIM I NA NOVIM REPIŠTIMA REGISTRUJE POVEĆANJE ULOVA REPINE PIPE.**



SLIKA 2. REPINA PIPA NA FEROMONSKOJ KLOPCI

S OBZIROM NA NAJAVLJEN PORAST TEMPERATURA DOLAZI VEOMA KRITIČAN PERIOD. NA TEMPERATURAMA PREKO 20°C PIPA POČINJE DA LETI NA NOVOPOSEJANE USEVE ŠEĆERNE REPE. REPINA PIPA MOŽE U VRLO KRATKOM PERIODU UNIŠTITI ZNAČAJNE POVRŠINE SA TEK IZNIKLIIM MLADIM BILJČICAMA.



SLIKA 3. IMAGO REPINE PIPE

PREPORUKA

NA NOVIM REPIŠTIMA PAŽNJU TREBA USMERITI NA NIKANJE NOVIH USEVA I PRISUSTVO REPINE PIPE NA NJIMA. USEVE TREBA OBILAZITI U NAJTOPLIJEM DELU DANA KADA SU PIPE I NAJAKTIVNIJE.

UKOLIKO SE REGISTRUJE 1-3 REPINE PIPE NA DESET METARA KVADRATNIH NEOPHODNO JE SPROVESTI MERE ZAŠTITE PRIMENOM REGISTROVANIH INSEKTICIDA:

PREPARAT	AKTIVNA MATERIJA	DOZA
KONZUL, DESPOT, NURELLE-D	HLORPIRIFOS+CIPERMETRIN	1,5-2 L/HA
PYRINEX SUPER 420 EC	HLORPIRIFOS+BIFENTRIN	1,5-2 L/HA