

## Zelena prognoza za 28.6.2018. - O običnoj kruškinoj buvi, najznačajnijoj štetočini u proizvodnji krušaka na našem području

### FAZE RAZVOJA KRUŠAKA

NA PODRUČJU VOJVODINE SREDNJE I KASNE SORTE KRUŠAKA SE NALAZE U FAZI OD PLODOVI OKO 70% KRAJNJE VELIČINE DO POČETKA OBOJAVANJA PLODA. BERBA RANIH SORATA JE PRI KRAJU.



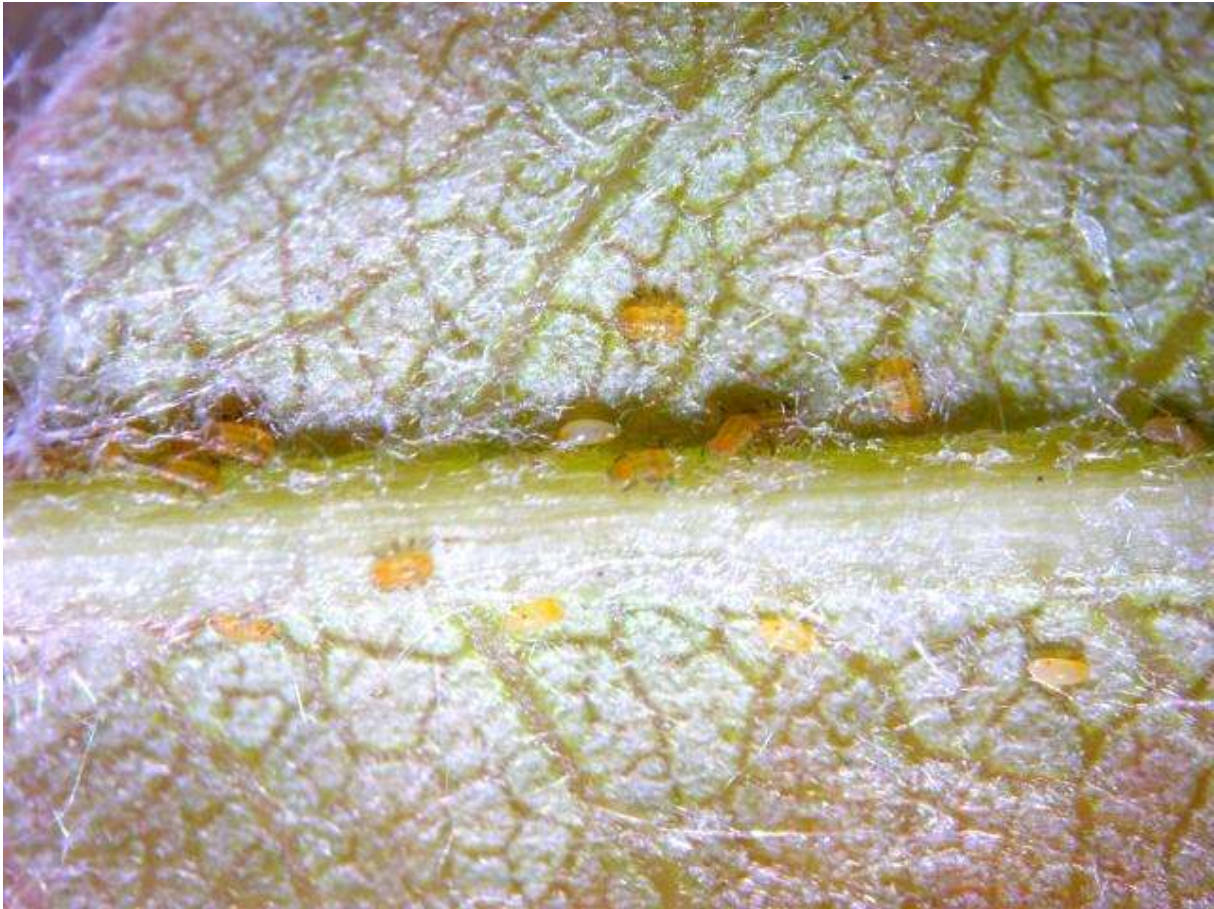
SLIKA 1. FAZA RAZVOJA KRUŠKE

### OBIČNA KRUŠKINA BUVA (*Cacopsylla pyri*)

OBIČNA KRUŠKINA BUVA JE NAJZNAČAJNIJA ŠTETOČINA KRUŠKE U INTENZIVNOJ PROIZVODNJI.

ŠTETNI SU SVIH PET LARVENIH STADIJUMA, KOJI SE ISHRANJUJU SISAJUĆI SOKOVE BILJAKA. VIŠAK HRANE IZBACUJU U VIDU MEDNE ROSE, NA KOJU SE NASELJAVA GLJIVA ČAĐAVICA. NAPADNUTI BILJNI DELOVI DOBIJAJU CRNU BOJU, A PLODOVI GUBE TRŽIŠNU VREDNOST.

TREKUTNO SE U KRUŠICIMA REGISTRUJE PRISUSTVO SVIH RAZVOJNIH STADIJUMA OBIČNE KRUŠKINE BUVE. U TOKU JE INTENZIVNO PILJENJE LARVI TREĆE LETNJE GENERACIJE.



SLIKA 2. JAJA I LARVE OBIČNE KRUŠKINE BUVE NA NALIČJU LISTA KRUŠKE

NAJVEĆI DEO POPULACIJE OVE ŠTETOČINE NALAZI SE NA MLADARIMA SA NOVIM PORASTOM GDE JE BILJNO TKIVO NAJMEKŠE I NAJSOČNIJE.

U OVOM MOMENTU PREPORUČUJE SE ZELENA REZIDBA TJ. UKLANJANJE LETORASTA SA VRŠNIM PORASTOM, ŠTO ĆE UTICATI NA SMANJENJE POPULACIJE KRUŠKINE BUVE. NA OVAJ NAČIN SMANJUJE SE I ATRAKTIVNOST KRUŠAKA ZA OVU ŠTETOČINU.



SLIKA 3. IMAGO KRUŠKINE BUVE NA VRŠNOM PORASTU



SLIKA 4. LETORAST SA NOVIM PRIRASTOM KOJI TREBA MEHANIČKI UKLONITI (ZELENA REZIDBA)



SLIKA 5. VODOPIJE NA KRUŠKAMA KOJE TREBA MEHANIČKI UKLONITI (ZELENA REZIDBA)

#### **PREPORUKA**

U ZASADIMA KRUŠAKA, ZA SUZBIJANJE LARVI OBIČNE KRUŠKINE BUVE PREPORUČUJE SE PRIMENA SLEDEĆEG INSEKTICIDA:

<b>PREPARAT</b>	<b>AKTIVNA MATERIJA</b>	<b>DOZA/KONCENTRACIJA</b>
APACHE 50 WG	KLOTIANIDIN	350 G/HA

UZ INSEKTICID PREPORUČUJE SE I PRIMENA OKVAŠIVAČA KOJ IMA ULOGU RAZLAGANJA MEDNE ROSE I POJAČANJA INSEKTICIDNOG DELOVANJA.

TRETMAN INSEKTICIDOM IZVRŠITI NAKON OBAVLJENE ZELENE REZIDBE.