

POŠTOVANI POLJOPRIVREDNI PROIZVOĐAČI I DRAGI GLEDAOCI DOBRO DOŠLI U „ZELENU PROGNOZU“

DANAS VAS INFORMIŠEMO O AKTIVNOSTI DRUGE GENERACIJE KUKURUZNOG PLAMENCA I POTREBI SPROVOĐENJA MERA ZAŠTITE U USEVIMA KUKURUZA I PAPRIKE

.....

KUKURUZNI PLAMENAC (*Ostrinia nubilalis*)

KUKURUZNI PLAMENAC JE JEDNA OD NAJZNAČAJNIJIH ŠTETOČINA U POLJOPRIVREDNOJ PROIZVODNJI NA PODRUČJU VOJVODINE. DRUGA GENERACIJA OVE ŠTETOČINE NAJVEĆE ŠTETE PRIČINJAVA U PROIZVODNJI KUKURUZA I PAPRIKE.



SLIKA 1. ODRASLE JEDINKE KUKURUZNOG PLAMENCA

ŠTETE KOJE LARVE PRIČINJAVAJU NA KUKURUZU MOGU BITI DIREKTNE I INDIREKTNE. DIREKTNE ŠTETE OD ISHRANE LARVI U STABLU I NA KLIPU KUKURUZA DOVODE DO SMANJENJA PRINOSA. INDIREKTNE ŠTETE SE OGLEDAJU U TOME ŠTO LARVE SVOJOM ISHRANOM NA KLIPU OTVARAJU PUT ZA INFEKCIJE RAZNIM VRSTAMA GLJIVA KOJE U SPECIFIČNIM USLOVIMA IMAJU SPOSOBNOST SINTEZE MIKOTOKSINA TE ZARAŽENI KLIPOVI MOGU BITI NEBEZBEDNI ZA LJUDSKU I STOČNU UPOTREBU.



SLIKA 2. LARVE KUKURUZNOG PLAMENCA



SLIKA 3. ŠTETE OD ISHRANE LARVI *O. nubilalis* | *Fusarium spp.* | *Penicilium spp.* NA KLIPU

NA PAPRICI LARVE PRIČINJAVAJU ZNAČAJNE ŠTETE TAKO ŠTO SE UBUŠUJU U PLODOVE (NAJČEŠĆE PORED DRŠKE), ISHRANJUJU SE MESOM PLODOVA, TE ONI GUBE TRŽIŠNU VREDNOST. OSIM TOGA, LARVE OTVARAJU PUT ZA NASELJEVANJE I RAZVOJ RAZLIČITIH GLJIVA PROUZROKOVAČA TRULEŽI PLODA, ČIME SE SE ŠTETNOST DODATNO UVEĆAVA.



LARVA *O. nubilalis* U PLODU PAPRIKE I ŠTETE OD ISHRANE

SLIKA 4.

NA PODRUČJU VOJVODINE U TOKU JE POLAGANJE JAJA DRUGE GENERACIJE KUKURUZNOG PLAMENCA, A U POJEDINIM REGIONIMA (NOVI SAD, VRBAS) ZAPOČELO JE I PILJENJE LARVI.

U USEVIMA KUKURUZA ŠEĆERCA, SEMENSKOG I MERKANTILNOG KUKURUZA I U USEVIMA PAPRIKE, NA NALIČJU LISTOVA REGISTRUJE SE PRISUSTVO POLOŽENIH JAJNIH LEGALA TE ŠTETOČINE.



SLIKA 5. JAJNO LEGLO *O. nubilalis* NA KUKURUZU



SLIKA 6. JAJNO LEGLO *O. nubilalis* NA PAPRICI

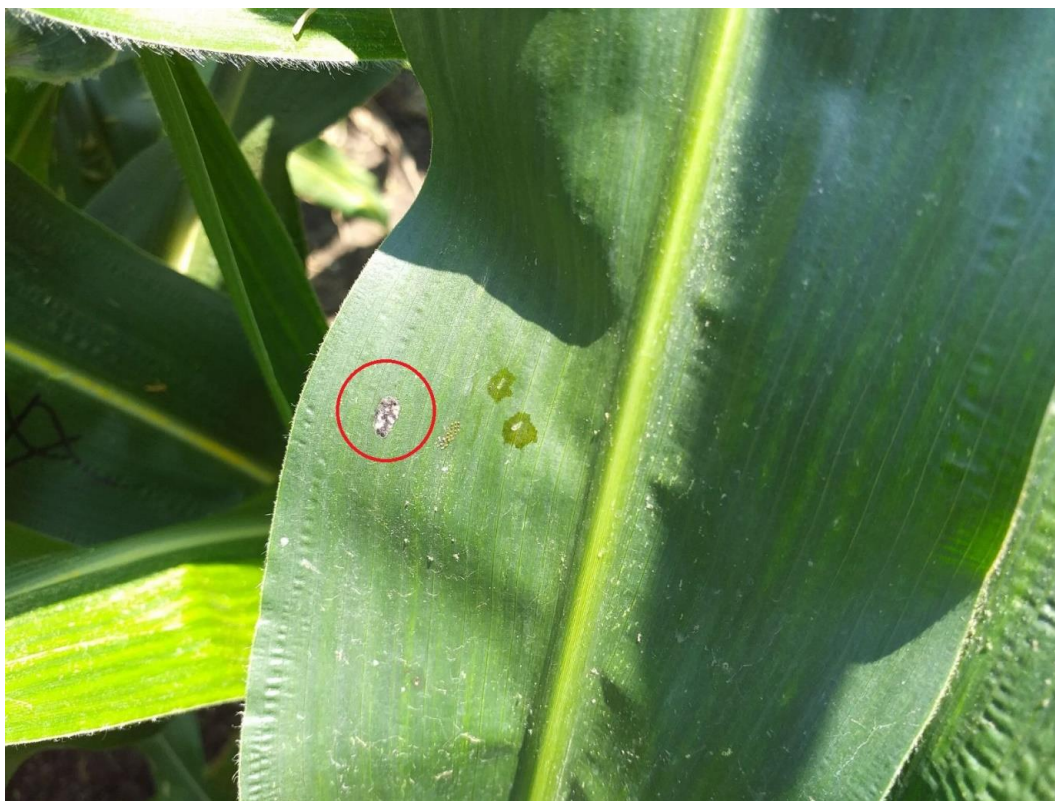
PREPORUKA

OD KUKURUZNOG PLAMENCA, NAJUGROŽENIJI SU USEVI SEMENSKOG KUKURUZA, KUKURUZA ŠEĆERCA I PAPIRIKE. PROIZVOĐAČI MERKANTILNOG KUKURUZA TREBA DA IMAJU U VIDU DA SE PRINOSI UVEĆAVAJU ZA OKO 5% UKOLIKO SE IZVRŠE HEMIJSKE MERE ZAŠTITE ZA SUZBIJANJE KUKURUZNOG PLAMENCA. TAKOĐE, SUZBIJANJEM OVE ŠTETOČINE SMANJUJE SE I RIZIK OD POJAVE MIKOTOKSINA U ZRNU KUKURUZA JER SE SPREČAVAJU OŠTEĆENJA NA KLIPOVIMA I PRODOR GLJIVA PROUZROKOVAČA PLESNI.

S OBZIROM DA SU LARVE KUKURUZNOG PLAMENCA NAKON PILJENJA VEOMA MOBILNE I DA SE BRZO UBUŠUJU U BILJNO TKIVO, PREPORUKA JE DA SE NA SAMOM POČETKU PILJENJA LARVI SPROVEDU HEMIJSKE MERE ZAŠTITE INSEKTICIDIMA KOJI IMAJU DELOVANJE I NA JAJA I NA LARVE. IMAJUĆI U VIDU PROGNOZIRANE VISOKE TEMPERATURE VAZDUHA POČETAK PILJENJA LARVI SE (OSIM U REGIONIMA NOVOG SADA I VRBASA GDE JE PILJENJE VEĆ OTPOČELO) OČEKUJE ZA 1 DO 2 DANA KADA SE PREPORUČUJE PRIMENA NEKOG OD INSEKTICIDA:

PREPARAT	AKTIVNA MATERIJA	DOZA/KONCENTRACIJA
CORAGEN 20 SC	Hlorantraniliprol	0,1-0,15 L/HA
AMPLIGO 150 ZC	Hlorantraniliprol + Lambda-cihalotrin	0,2-0,25 L/HA

VIZUELNIM PREGLEDOM USEVA REGISTROVANO JE I PRISUSTVO PARAZITIRANIH JAJNIH LEGALA KUKURUZNOG PLAMENCA OD STRANE PARAZITNIH OSICA IZ RODA *Trichogramma*. PARAZITIRANA JAJNA LEGLA SU CRNE BOJE.



SLIKA 7. PARAZITIRANO JAJNO LEGLO *O. nubilalis*

PROIZVOĐAČIMA SE PREPORUČUJE DA UKOLIKO PRILIKOM PREGLEDA REGISTRUJU PRISUSTVO PARAZITIRANIH JAJNIH LEGALA, PREDNOST DAJU INSEKTICIDIMA KOJI SADRŽE SAMO AKTIVNU MATERIJU HLORANTRANILIPROL ZBOG NJIHOVOG SELEKTIVNOG DELOVANJA NA KORISNE ORGANIZME.

.....
POŠTOVANI POLJOPRIVREDNI PROIZVOĐAČI I POŠTOVANI GLEDAOCI, DETALJNIJE INFORMACIJE O POJAVI ŠTETNIH ORGANIZAMA I MERAMA KONTROLE MOŽETE POGLEDATI NA SAJTU PROGNOZNO IZVEŠTAJNE SLUŽBE ZAŠTITE BILJA VOJVODINE WWW.PISVOJVODINA.COM