

Zelena prognoza za 24.7.2019. - O KROMPIROVOM MOLJCU

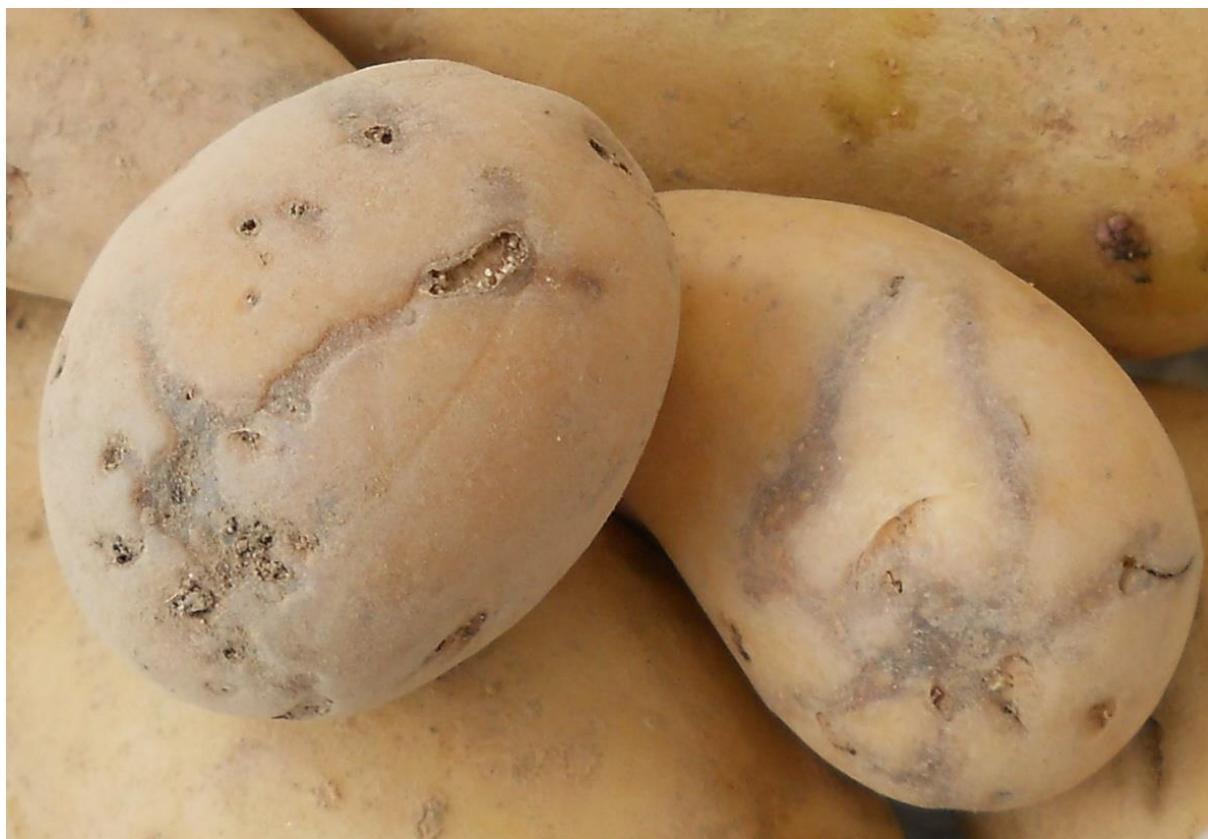
FAZE KROMPIRA

USEVI KROMPIRA SE NALAZE U RAZLIČITIM FAZAMA RAZVOJA U ZAVISNOSTI OD LOKALITETA, SORTIMENTA, VREMENA SADNJE I INTENZITETA NAPADA PROUZROKOVAČA BOLESTI, OD FAZE VAĐENJA KRTOLA DO RAZLIČITIH FAZA SAZREVANJA.

KROMPIROV MOLJAC (*Phthorimaea operculella*)

POSLEDNIJH NEKOLIKO GODINA, SA KLIMATSKIM PROMENAMA I PORASTOM TEMPERATURA, VEOMA ZNAČAJNA ŠTETOČINA U PROIZVODNJI KROMPIRA JE KROMPIROV MOLJAC.

NA NAŠEM PROIZVODNOM PODRUČJU, NAJVEĆE ŠTETE PRIČINJAVA NA KRTOLAMA. ŽENKE POLAŽU JAJA OKO BILJAKA NA ZEMLJU, STABLIKU, NA I U OKCA NA KRTOLAMA. ISPILJENE LARVE SE UBUŠUJU I PRAVE HODNIKE, GALERIJE KROZ NAPADNUTE KRTOLE. OVAKO NAPADNUTE KRTOLE GUBE TRŽIŠNU VREDNOST, VEOMA BRZO PODLEŽU NAPADU PATOGENA I PROPADAJU.



SLIKA 1. ŠTETE NA KRTOLAMA OD KROMPIROVOG MOLJCA (FOTOGRAFIJA IZ 2015. GODINE)



SLIKA 2. ŠTETE NA KRTOLAMA OD KROMPIROVOG MOLJCA (FOTOGRAFIJA IZ 2015. GODINE)

KROMPIROV MOLJAC RAZVIJA VIŠE GENERACIJA GODIŠNJE. U NAŠIM USLOVIMA RAZVIJA PET GENERACIJA U POLJU, A UKOLIKO SE UNESE SA KRTOLAMA U SKLADIŠTE BEZ REGULISANE TEMPERATURE MOŽE DA RAZVIJE JOŠ 2 – 3 GENERACIJE.

TRENTNO JE U TOKU PREKLAPANJE DRUGE I TREĆE GENERACIJE. NA FEROMONSKIM KLOPKAMA REGISTRUJU SE POVEĆANI ULOVI ODRASLIH JEDINKI. REGIONI GDE SE REGISTRUJU NAJVEĆE BROJNOSTI I KOJI SU TRENUTNO NAJUGROŽENIJI SU LESKOVAC, ČAČAK, ŠABAC I NIŠ. TAKOĐE, REGIONI GDE SE OČEKUJE ZNAČAJNO PODIZANJE POPULACIJE U NAREDNOM PERIODU SU KRALJEVO, KRUŠEVAC, VRANJE, JAGODINA, NOVI SAD, SOMBOR, PANČEVO I VRŠAC.

PROGNOZIRANO SUVO I TOPLO VREME ZA NAREDNIH 10 DANA ODGOVARAĆE RAZVOJU KROMPIROVOG MOLJCA, UTICAĆE NA UBRZANO SAZREVANJE KROMPIRA I NA STVARANJE PUKOTINA NA ZEMLJIŠTU. ULAZIMO U RIZIČAN PERIOD ZA ZAŠTITU KROMPIRA OD OVE ŠTETOČINE. PORED SVIH RASPOLOŽIVIH AGRO-TEHNIČKIH MERA, PREPORUKA JE DA SE SPROVEDU I HEMIJSKE MERE KONTROLE.



SLIKA 3. ODRASLE JEDINKE KROMPIROVOG MOLJCA (ULOV NA FEROMONSKIM KLOPKAMA)

PROIZVOĐAČIMA SE PREPORUČUJU SLEDEĆE MERE:

- KOD USEVA GDE JE CIMA SUVA I ZEMLJIŠTE BEZ KOROVA, OBAVEZNO VADITI KROMPIR I ČUVATI GA U SKLADIŠTIMA U KOJIMA JE KONTROLISANA TEMPERATURA. SKLADIŠTA KROMPIRA MORAJU NA SVIM OTVORIMA BITI OBEZBEĐENA GUSTIM MREŽAMA KAKO BI SE SPREČIO ULAZAK ODRASLIH JEDINKI I DALJI RAZVOJ MOLJCA.
- KRTOLE KROMPIRA NAKON VAĐENJA NE OSTAVLJATI NA PARCELAMA I U DVORIŠTIMA VEĆ UNOSITI U SKLADIŠTA KOJA SU DOBRO OBEZBEĐENA.

- NA USEVIMA GDE CIMA JOŠ UVEK NIJE PROPALA PREPORUČUJE SE STALNO ODRŽAVANJE BANKOVA NAVODNJAVANJEM KAKO BI SE SPREČILO STVARANJE PUKOTINA I ZAŠTITILE KRTOLE POD ZEMLJOM.
- NEOPHODNO JE REDOVNO PRATITI RAZVOJ USEVA KROMPIRA, JER KRITIČAN MOMENAT PREDSTAVLJA POČETAK ŽUĆENJA (PADANJA) CIME KADA SE OTVARAJU PUKOTINE U ZEMLJIŠTU I OMOGUĆAVA ULAZAK ŽENKI U ZEMLJIŠTE I POLAGANJE JAJA NA KRTOLE. U TAKVIM USEVIMA, PREPORUČUJE SE PRIMENA NEKOG OD SLEDEĆEG INSEKTICIDA:

PREPARAT	AKTIVNA MATERIJA	DOZA	KARENCA U DANIMA
NURELLE D, CALLIFOS SUPER, DESPOT	HLORPIRIFOS+CIPERMETRIN	0,9 L/HA	21