

O STANJU U ZASADIMA JABUKA

FENOFAZE JABUKA

NA PODRUČJU VOJVODINE, U ZAVISNOSTI OD LOKALITETA I SORTIMENTA, JABUKE SE NALAZE U FAZI OD MIŠJIH UŠIJU DO RAZVOJA PRVIH LISTOVA.

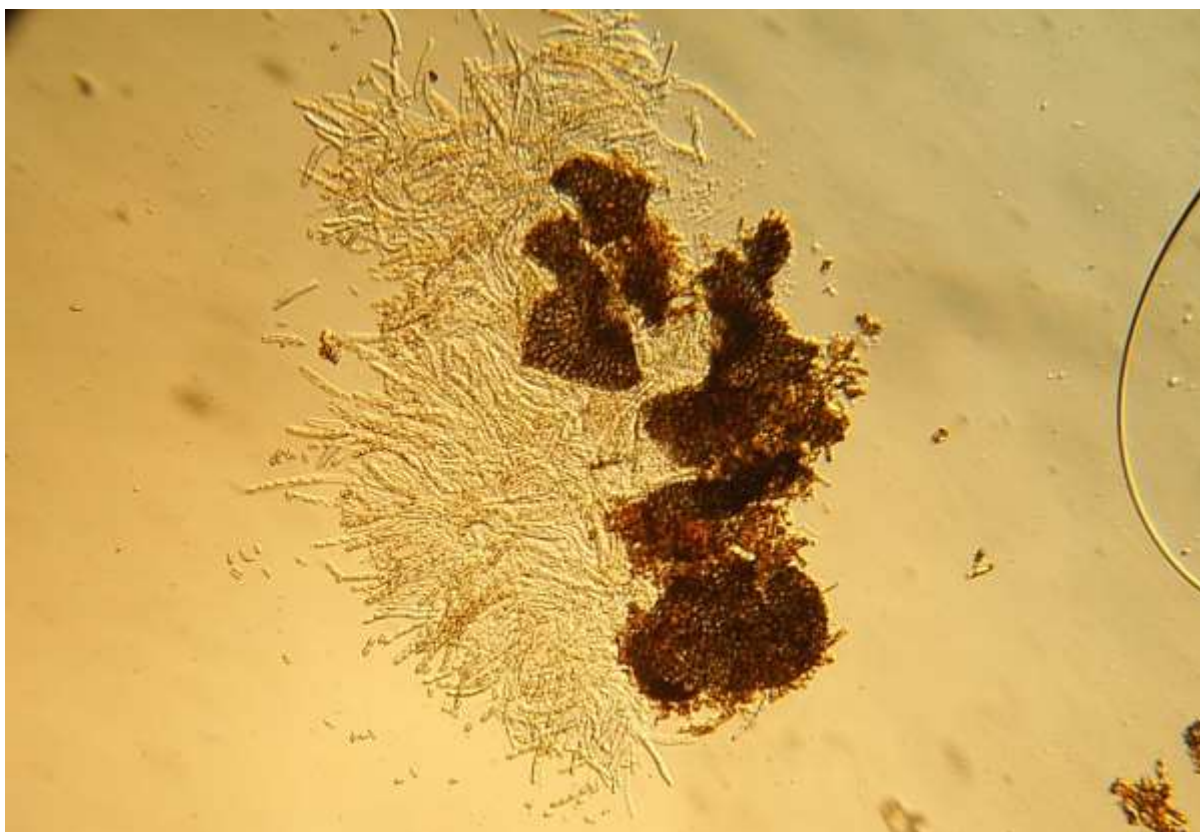


SLIKA 1. FAZA RAZVOJA JABUKE, REGION SENTA

ČAĐAVA PEGAVOST LISTA I KRSTAVOST PLODOVA JABUKE (*Venturia inaequalis*)

PROUZROKOVAČ ČAĐAVE PEGAVOSTI LISTA I KRSTAVOSTI PLODOVA JABUKE JE NAJZNAČAJNIJI PATOGEN U PROIZVODNJI JABUKA. JAVLJA SE SVAKE GODINE U SVAKOM JABUČNJAKU. PRIČINJAVA VELIKE ŠTETE U VIDU SMANJENJA PRINOSA I KVALITETA PLODOVA, A USLED PREVREMENOG OPADANJA LIŠĆA SMANJUJE SE RODNOST I U NAREDNOJ GODINI.

PROŠLE NEDELJE INFORMISALI SMO VAS O STANJU PREZIMLJUJUĆIH ORGANA OVE GLJIVE. U ODNOSU NA PROŠLU NEDELJU U SVIM REGIONIMA REGISTRUJE SE POVEĆANJE PROCENTA DOZRELOSTI PSEUDOTECIJA KOJI SE KREĆE I DO 16%. TO ZNAČI DA SE SA NAREDNIM PADAVINAMA MOŽE OČEKIVATI OSLOBAĐANJE ASKOSPORA U PRIRODNIM USLOVIMA I OSTVARENJE PRIMARNIH INFEKCIJA OD OVOG PATOGENA.



SLIKA 2. ZRELE ASKOSPORE U PSEUDOTECIJI *Venturia inaequalis*

PREPORUKA

STRATEGIJA ZAŠTITE JABUKE OD PROUZROKOVAČA ČAĐAVE PEGAVOSTI LISTA I KRSTAVOSTI PLODOVA JABUKE ZASNIVA SE NA SPREČAVANJU PRIMARNIH INFEKCIJA U PRVOM DELU VEGETACIJE. NAJBOLJA I NAJKVALITETNIJA JE PREVENTIVNA ZAŠTITA NEPOSREDNO PRED KIŠU. U ZASADIMA JABUKA PREPORUČUJE SE PRIMENA NEKOG OD SLEDEĆIH PREPARATA:

PREPARAT	AKTIVNA MATERIJA	DOZA/KONCENTRACIJA
MANKOGAL 80, BEVESAN 45 M, DITHANE M 45	MANKOZEB	0,2-0,25%

PEPELNICA JABUKE (*Podosphaera leucotricha*)

PEPELNICA JABUKE SE REDOVNO JAVLJA U NAŠIM USLOVIMA NAROČITO KOD OSETLJIVIH SORTI KAO ŠTO SU AJDARED, JONAGOLD, RED JONAPRINCE I DR. ŠTETE OD PEPELNICE MOGU BITI VEOMA VELIKE, DOLAZI DO NEKROZE I SUŠENJA LIŠĆA I CVASTI, SUŠENJA LASTARA, ŠTO SVE DOVODI DO SMANJENJA RODNOSTI U NAREDNOJ GODINI. PLODOVI MOGU BITI DIREKTNO OŠTEĆENI, A PRE SVEGA JE UMANJEN NJIHOV KVALITET. OVAJ PATOGEN PREZIMLJAVA U OBLIKU MICELIJE U PUPOLJCIMA. KONIDIJE SE FORMIRAJU NA LASTARIMA FORMIRANIM IZ PRIMARNO ZARAŽENIH PUPOLJAKA.

PREPORUKA

U CILJU SPREČAVANJA RANIH ZARAŽENJA PEPELNICOM JABUKE PREPORUČUJE SE PRIMENA SLEDEĆEG PREPARATA:

PREPARAT	AKTIVNA MATERIJA	DOZA
KARATHANE GOLD 350 EC	MEPTILDINOKAP	0,4-0,5 L/HA

ZAŠTITU ZASADA JABUKA POTREBNO JE SPROVESTI PRE NAJAVLJENIH PADAVINA.