

Zelena prognoza za 21.6.2019. - O ŠTETNIM GRINJAMA U POLJOPRIVREDNOJ PROIZVODNJI

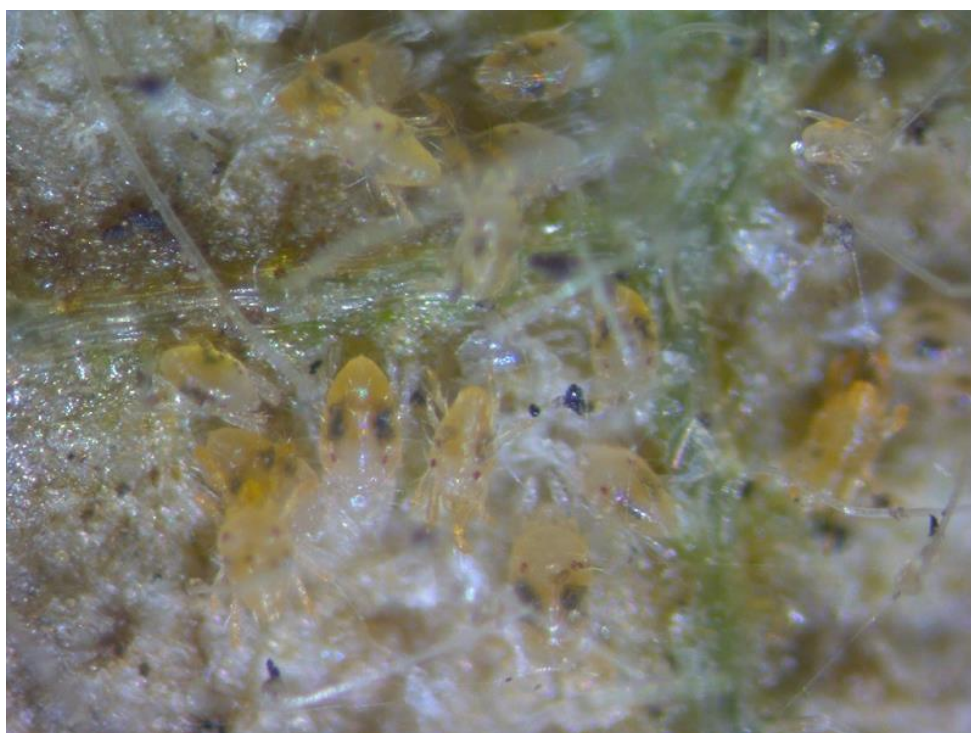
TREKUTNO SE U USEVIMA LUBENICA, DINJA, KRSTAVACA, SOJE KAO I U ZASADIMA JABUKA, LESKE, BRESAKA I NEKTARINA REGISTRUJE PRISUSTVO GRINJA. PROTEKLE DVE NEDELJE SU BILE IZUZETNO POVOLJNE ZA RAZVOJ OVIH ŠTETOČINA. NA NAŠEM PROIZVODNOM PODRUČJU, NAJZNAČAJNIJE SU DVE VRSTE:

- OBIČNI PAUČINAR (*Tetranychus urticae*)
- CRVENA VOĆNA GRINJA (*Panonychus ulmi*)

OBIČNI PAUČINAR (*Tetranychus urticae*)

OBIČNI PAUČINAR JE JEDNA OD NAJŠTETNIJIH GRINJA U NAŠIM USLOVIMA. HRANI SE KAKO NA GAJENIM TAKO I NA KOROVSKIM BILJKAMA. OD POLJOPRIVREDNIH USEVA REDOVNO SE SREĆE NA PARADAJZU, PAPRICI, KRSTAVCIMA, LUBENICAMA, TIKVICAMA, SOJI, KUKURUZU, JABUKAMA, BRESKVAMA I MNOGIM DRUGIM BILJKAMA.

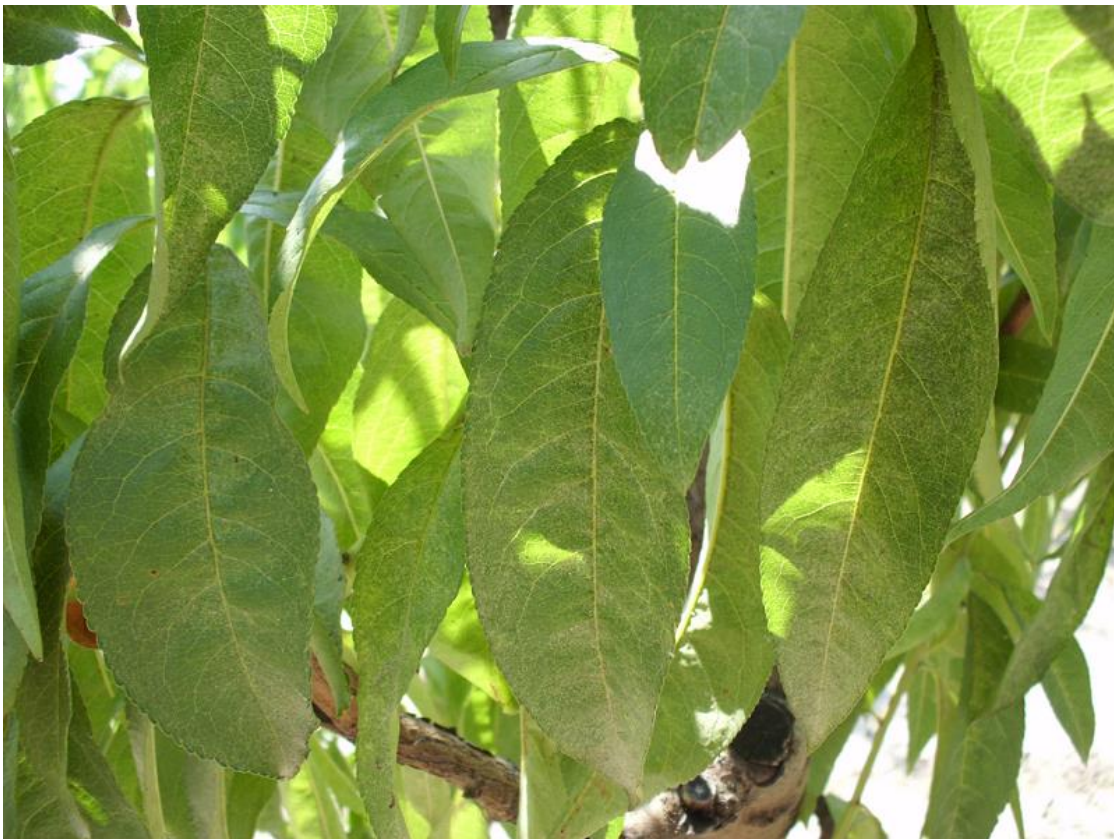
OVE ŠTETOČINE ŽIVE NA NALIČJU LISTA GDE SE HRANE SISAJUĆI SOKOVE BILJAKA. PRVI SIMPTOMI NAPADA SE UOČAVAJU NA LICU LISTA U OBLIKU SITNIH PEGA SREBRNASTOBELE BOJE. KAKO SE BROJNOST GRINJA I NAPAD UVEĆAVA, PEGE SE MEĐUSOBNO SPAJAJU I ČITAVA POVRŠINA LISTA ŽUTI I SUŠI SE. KOD NAPADNUTIH BILJAKA POVEĆAVA SE TRANSPIRACIJA, SMANJUJE INTENZITET FOTOSINTEZE ŠTO ZA POSLEDICU IMA SKARAĆENJE VEGETACIJE, ZAOSTAJANJE U PORASTU I FORMIRANJE MANJIH I SITNIJIH PLODOVA.



SLIKA 1. OBIČNI PAUČINAR NA NALIČJU LISTA SOJE



SLIKA 2. SIMPTOM NAPADA OBIČNOG PAUČINARA NA LUBENICAMA



SLIKA 3. SIMPTOM NAPADA OBIČNOG PAUČINARA NA BRESKVAMA



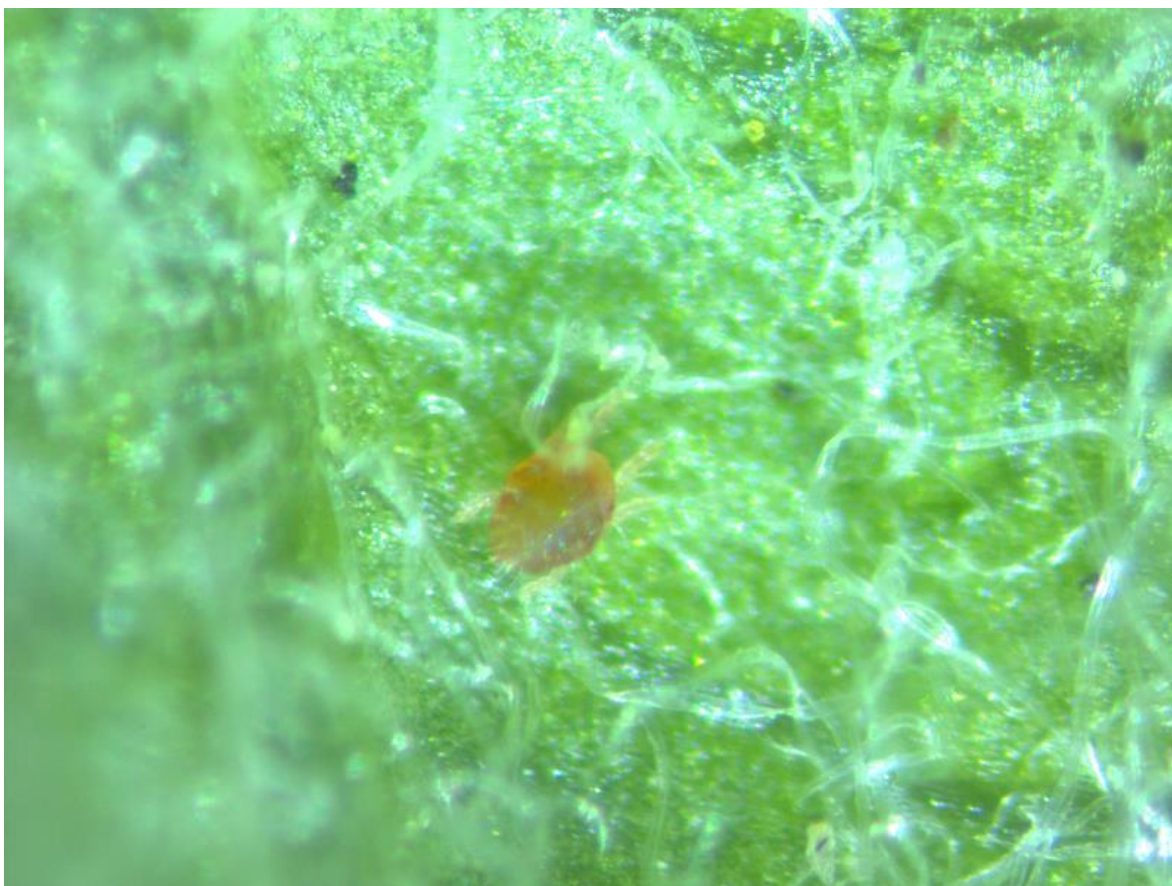
SLIKA 4. SIMPTOM NAPADA OBIČNOG PAUČINARA NA SOJI

RAZVOJU PAUČINARA POGODUJU SUŠNI USLOVI I POVIŠENE TEMPERATURE. PRI RELATIVNOJ VLAŽNOSTI OD 45 DO 55% I PRI TEMPERATURI OD 30°C RAZVOJ JEDNE GENERACIJE TRAJE SVEGA OKO 10 DANA. U TOKU JEDNE GODINE OVA GRINJA MOŽE RAZVITI 15 DO 22 GENERACIJE.

CRVENA VOĆNA GRINJA (*Panonychus ulmi*)

CRVENA VOĆNA GRINJA JE ŠTETOČINA PROIZVODNIH VOĆNJAKA. ŠTETNI SU SVI POKRETNI STADIJUMI KOJI SE HRANE NA LIŠĆU. OBIČNO SE NALAZI NA NALIČJU LISTA, A PRI VELIKIM BROJNOSTIMA I NA LICU LISTA. USLED NJIHOVE ISHRANE DOLAZI DO POJAVE BRONZAVOSTI LISTOVA JABUKE I DO PREVREMENE DEFOLIJACIJE.

KAO I OBIČNI PAUČINAR MOŽE DA RAZVIJE VELIKI BROJ GENERACIJE TOKOM JEDENE GODINE A SUVO I TOPLO VREME FAVORIZUJE NJIHOV RAZVOJ.



SLIKA 5. CRVENI VOĆNI PAUK NA NALIČJU LISTA JABUKE



SLIKA 6. SIMPTOM NAPADA CRVENE VOĆNE GRINJE NA LISTU JABUKE

PREPORUKA

VREMENSKI USLOVI U KOJIMA SE PROIZVODNJA TRENUTNO ODVIJA KAO I USLOVI KOJI SU PRED NAMA, VEOMA SU POVOLJNI ZA RAZVOJ GRINJA. USEVE PAPRIKE, PARADAJZA, KRASTAVACA, LUBENICA, TIKVICA, BORANIJE, SOJE KAO I VOĆNE ZASADE TREBA REDOVNO OBILAZITI I PREGLEDATI NA PRISUSTVO OVIH ŠTETOČINA. UKOLIKO SE REGISTRUJE NJIHOVO PRISUSTVO POTREBNO JE SPROVESTI MERE ZAŠTITE REGISTROVANIM AKARICIDIMA.

PREPARAT	AKTIVNA MATERIJA	KONCENTRACIJA
ABASTATE, VERTIMEC 018 EC	ABAMEKTIN	0,075-0,01%