

POŠTOVANI POLJOPRIVREDNI PROIZVOĐAČI I DRAGI GLEDAOCI DOBRO DOŠLI U „ZELENU PROGNOZU“  
DANAS VAS INFORMIŠEMO O STANJU U ZASADIMA KRUŠAKA

---

### **FAZE RAZVOJA KRUŠAKA**

NA PODRUČJU VOJVODINE KRUŠKE SE U ZAVISNOSTI OD SORTIMENTA I LOKALITETA NALAZE U RAZLIČITIM FAZAMA RAZVOJA PLODA: PLODOVI DOSTIGLI DIMENZIJE OD 10 MM DO 20 MM.



SLIKA 1: FAZA RAZVOJA KRUŠKE

## **OBIČNA KRUŠKINA BUVA (*Cacopsylla pyri*)**

OBIČNA KRUŠKINA BUVA JE NAJZNAČAJNIJA ŠTETOČINA KRUŠKE NA NAŠEM PODRUČJU. GLAVNI JE PROBLEM U INTENZIVNOJ PROIZVODNJI KRUŠAKA. ŠTETE NANOSE LARVE KOJE SISAJU SOKOVE BILJAKA, A VIŠAK HRANE IZLUČUJU U VIDU MEDNE ROSE NA KOJU SE NASELJAVA GLJIVA ČAĐAVICA. ČAĐAVI BILJNI DELOVI SMANJUJU ASIMILACIONU POVRŠINU ŠTO SE ODRAŽAVA NA SMANJENJE PRINOSA, A ČAĐAVI PLODOVI IMAJU MANJU TRŽIŠNU VREDNOST.



**SLIKA 2: SIMPTOMI CURENJA MEDNE ROSE I NASELJAVANJA GLJIVE ČAĐAVICE**



SLIKA 3. ŠTETE OD OBIČNE KRUŠKINE BUVE NA PLODU

#### STANJE U ZASADIMA KRUŠAKA

NA PODRUČJU VOJVODINE U TOKU JE INTENZIVNO POLAGANJE JAJA PRVE LETNJE GENERACIJE OBIČNE KRUŠKINE BUVE KAO I POČETAK PILJENJA LARVI. S OBZIROM DA SE U NAREDNIM DANIMA PROGNOZIRA POVEĆANJE TEMPERATURA, OČEKUJE SE POVEĆANA AKTIVNOST OVE ŠTETOČINE I INTENZIVNIJE PILJENJE LARVI.

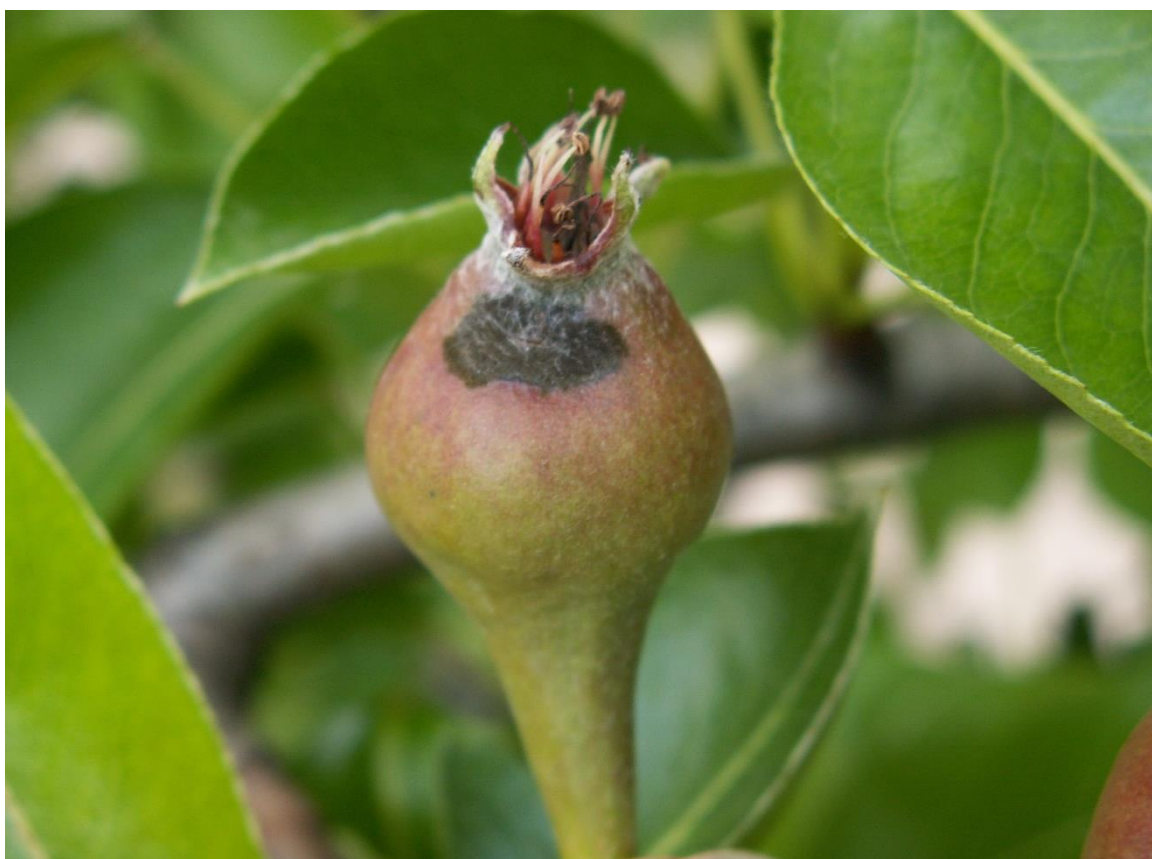
#### PREPORUKA

U CILJU SUZBIJANJA OBIČNE KRUŠKINE BUVE, PROIZVOĐAČIMA SE PREPORUČUJE PRIMENA NEKOG OD NAVEDENIH INSEKTICIDA, UZ DODATAK OKVAŠIVAČA:

PREPARAT	AKTIVNA MATERIJA	KONCENTRACIJA
VERTIMEC 018 EC, ABASTATE, AMON 020 EW, KRAFT 1,8 EW, VERTIGO 1,8 EC, WEBELEX, INVERT EW, ROMECTIN	ABAMEKTIN	0,15%

PADAVINE U PRETHODNOM PERIODU STVORILE SU POVOLJNE USLOVE ZA OSTVARENJE INFEKCIJE PATOGENOM PROUZROKOVAČEM ČAĐAVE KRSTAVOSTI KRUŠKE (*Venturia pirina*). S OBZIROM NA LOKALNU NAJAVU PADAVINA I U NAREDNIM DANIMA, PROIZVOĐAČIMA SE U CILJU ZAŠTITE KRUŠAKA OD OVOG PATOGENA PREPORUČUJE PRIMENA KOMBINACIJE FUNGICIDA KONTAKTNOG I SISTEMIČNOG DELOVANJA:

PREPARAT	AKTIVNA MATERIJA	KONCENTRACIJA
SCORE 250 EC, HEMOKONAZOL 250 EC, RAYOK EC, AGROSKOR 250 EC +	DIFENOKONAZOL +	0,02%
MANKOGAL 80, DITHANE M 45, BEVESAN 45 M	MANKOZEB	0,25%



SLIKA 4. SIMPTOM ČAĐAVE KRSTAVOSTI KRUŠKE NA PLODU

.....  
POŠTOVANI POLJOPRIVREDNI PROIZVOĐAČI I POŠTOVANI GLEDAOCI, DETALJNIJE INFORMACIJE O POJAVI ŠTETNIH ORGANIZAMA I MERAMA KONTROLE MOŽETE POGLEDATI NA SAJTU PROGNOZNO IZVEŠTAJNE SLUŽBE ZAŠTITE BILJA VOJVODINE [WWW.PISVOJVODINA.COM](http://WWW.PISVOJVODINA.COM)