

BILJNA VRSTA: ULJANA REPICA

TEMA: ZAŠTITA USEVA ULJANE REPICE OD REPIČINOG SJAJNIKA

NA PODRUČJU VOJVODINE USEVI ULJANE REPICE SE NALAZE U FAZAMA OD RASTA STABLA DO POČETKA FORMIRANJA CVETNIH PUPOLJAKA.

VIZUELNIM PREGLEDIMA USEVA JE UOČENO PRISUSTVO ODRASLIH JEDINKI REPIČINOG SJAJNIKA.

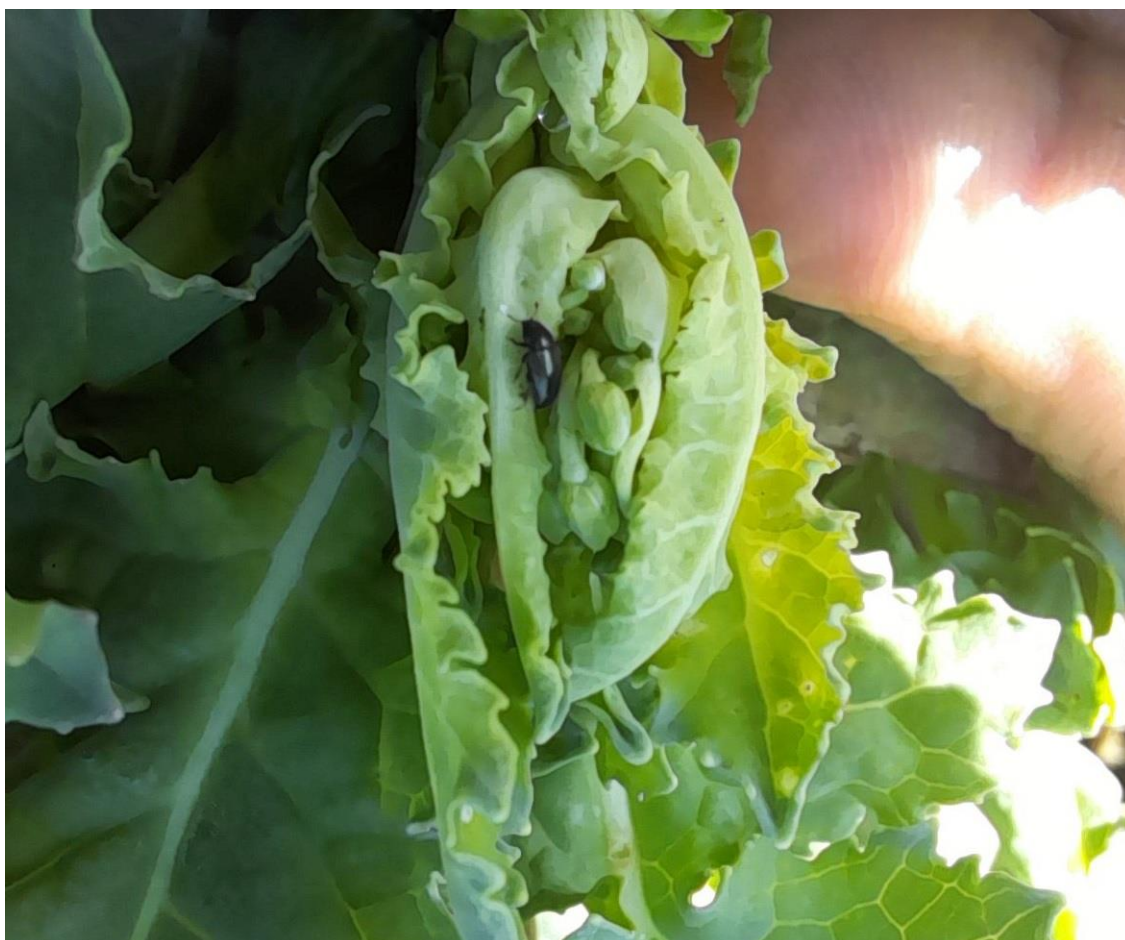
REPIČIN SJAJNIK IMA JEDNU GENERACIJU GODIŠNJE I PREZIMLJAVA U STADIJUMU ODRASLE JEDINKE U ZEMLJIŠTU. PRI TEMPERATURI ZEMLJIŠTA IZNAD 8 °C I VAZDUHA IZNAD 12 °C ODRASLE JEDINKE IZLAZE SA MESTA PREZIMLJAVANJA I POČINJU SA ISHRANOM. NAJPRE SE HRANE POLENOM KOROSVKIH BILJAKA KOJE SU U CVETU, POPUT MASLAČKA I DRUGIH A ČIM SE FORMIRAJU PUPOLJCI ULJANE REPICE I TEMPERATURE VAZDUHA PREĐU 15 °C SJAJNIK SE SELI NA NJIH. U POTRAZI ZA POLENOM KOJIM SE HRANI, SJAJNIK IZGRIZA POPOLJKE ULJANE REPICE KOJI SE ZBOG TOGA NE OTVARAJU, SUŠE SE I OTPADAJU. NAJVEĆE ŠTETE NASTAJU U POČETNIM FAZAMA RAZVOJA PUPOLJAKA KADA USLED NAPADA SJAJNIKA MOŽE DOĆI DO VELIKIH ŠTETA I GUBITKA PRINOSA. REPIČIN SJAJNIK JE ŠTETAN SAMO DO POČETKA CVETANJA JER SE NAKON OTVARANJA CVETOVA ODRASLE JEDINKE HRANE POLENOM.

PREPORUKA: ZA OVU NEDELJU JE U NAJAVI PORAST TEMPERATURA VAZDUHA KOJE ĆE U NAJTOPLIJEM DELU DANA DOSTIZATI 20 °C I VIŠE. TO ĆE UTICATI KAKO NA BRŽI RAZVOJ BILJAKA ULJANE REPICE I FORMIRANJE CVETNIH PUPOLJAKA TAKO I NA POVEĆANU AKTIVNOST REPIČINOG SJAJNIKA.

PROIZVOĐAČIMA SE PREPORUČUJE PREGLED USEVA U NAJTOPLIJEM DELU DANA RADI UTVRĐIVANJA FAZA RAZVOJA USEVA I PRISUSTVA ODRASLIH JEDINKI REPIČINOG SJAJNIKA. UKOLIKO SE UTVRDI PRISUSTVO TE ŠTETOČINE NA NIVOU PRAGA ŠTETNOSTI OD 0,8 SJAJNIKA PO CVASTI U FAZI POČETKA OBRAZOVANJA PUPOLJAKA NA TERMALNIM CVASTIMA PREPORUČUJE SE PRIMENA NEKOG OD REGISTROVANIH INSEKTICIDA:

PREPARAT	AKTIVNA MATERIJA	DOZA
FASTAC 10 EC, FASCORD EC	ALFA-CIPERMETRIN	0,1 L/HA
FASTAC ME	ALFA-CIPERMETRIN	0,2 - 0,3 L/HA
DURBIN EW	CIPERMETRIN	0,3 - 0,6 L/HA
DURBIN 200 EW	CIPERMETRIN	0,15 - 0,3 L/HA
DECIS 2,5 EC, KONFUZIJA, POLUX	DELTAMETRIN	0,2 - 0,3 L/HA
DECIS EXPERT	DELTAMETRIN	0,075 L/HA
SIVANTO ENERGY	FLUPIRADIFURON+DELTAMETRIN	0,75 L/HA
KARATE ZEON	LAMBDA-CIHALOTRIN	0,25 - 0,35 L/HA
GROM	LAMBDA-CIHALOTRIN	0,25 L/HA
MAVRIK	TAU-FLUVALINAT	0,15 - 0,2 L/HA
AVAUNT 15 EC	INDOKSAKARB	0,5 - 0,75 L/HA

U FAZI CVETANJA PRIMENA INSEKTICIDA JE ZABRANJENA! PRILIKOM PRIMENE PESTICIDA, TREBA SE PRIDRŽAVATI UPUTSTVA ZA UPOTREBU I PREDUZETI SVE MERE U CILJU ZAŠTITE PČELA I DRUGIH OPRAŠIVAČA!



SLIKA 1. ODRASLA JEDINKA REPIČINOG SJAJNIKA NA PUPOLJCIMA



SLIKA 2. ODRASLA JEDINKA REPIČINOG SJAJNIKA NA PUPOLJCIMA



SLIKA 3. ODRASLE JEDINKA REPIČINOG SJAJNIKA NA PUPOLJCIMA



SLIKA 4. REPIČIN SJAJNIK SE HRANI NA PUPOLJCIMA



SLIKA 5. REPIČIN SJAJNIK NA PUPOLJCIMA



SLIKA 6. REPIČIN SJAJNIK SE HRANI U PUPOLJKU



SLIKA 7. ŠTETE OD ISHRANE REPIČINOG SJAJNIKA