

POŠTOVANI POLJOPRIVREDNI PROIZVOĐAČI I DRAGI GLEDAOCI DOBRO DOŠLI U „ZELENU PROGNOZU“

DANAS VAS INFORMIŠEMO O STANJU U ZASADIMA JABUKA

FAZA RAZVOJA JABUKE

NA PODRUČJU VOJVODINE JABUKE SE, U ZAVISNOSTI OD LOKALITETA I SORTIMENTA, NALAZE U FAZI OD „MIŠJE UŠI“ DO FAZE VIDLJIVI CVETNI PUPOLJCI JOŠ UVEK ZATVORENI.



SLIKA 1. FAZA RAZVOJA JABUKE

ČAĐAVA PEGAVOST LISTA I KRSTAVOST PLODOVA JABUKE (*Venturia inaequalis*)

PROUZROKOVAČ ČAĐAVE PEGAVOSTI LISTA I KRSTAVOST PLODOVA JABUKE JE NAJZNAČAJNIJI PATOGEN U PROIZVODNJI JABUKA. JAVLJA SE SVAKE GODINE U SVIM JABUČNJACIMA I PRIČINJAVA VELIKE ŠTETE. INFICIRANI LISTOVI PREVREMENO OPADAJU ŠTO SMANJUJE RODNOST U NAREDNAJ GODINI, A ZARAŽENI PLODOVI GUBE TRŽIŠNU VREDNOST.

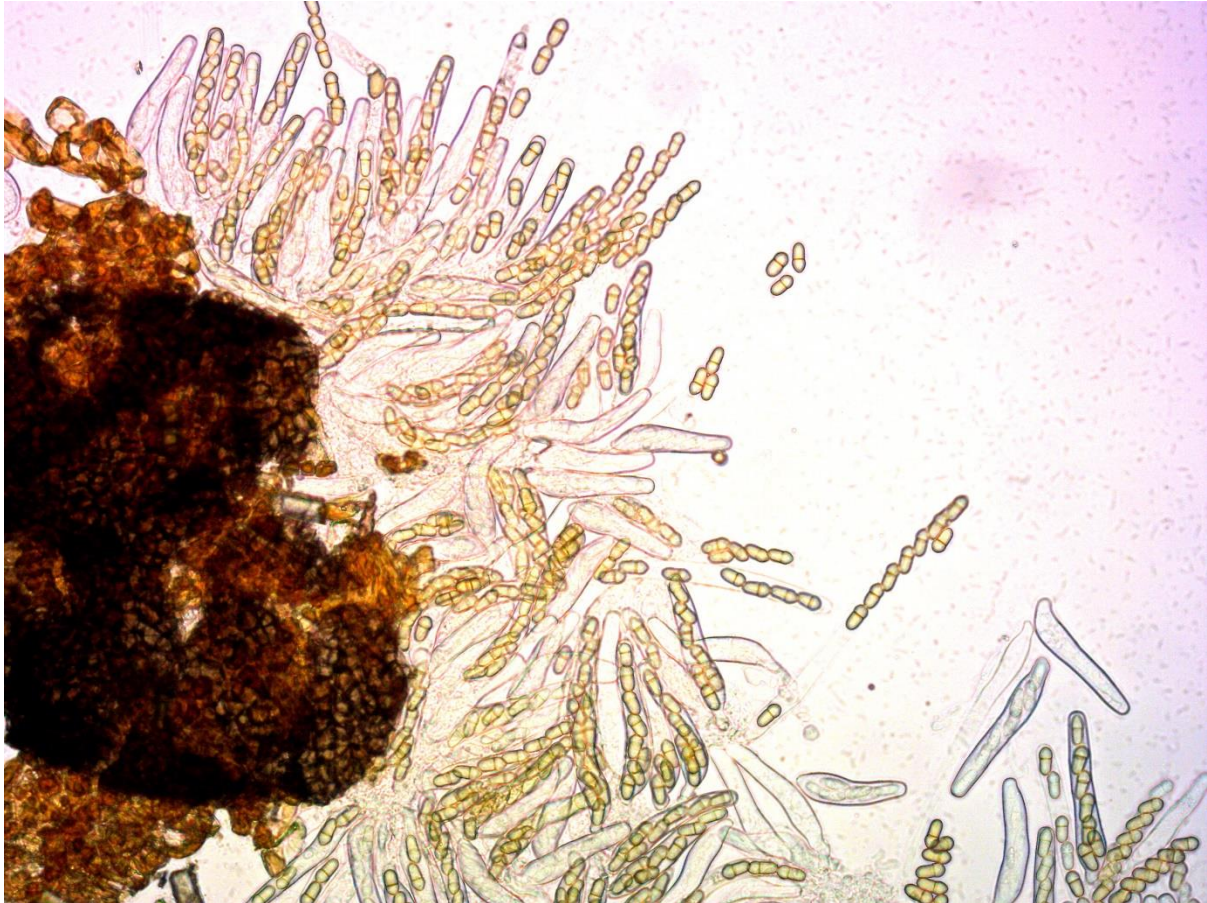


SLIKA 2. SIMPTOM ČAĐAVE PEGAVOSTI LISTA I KRSTAVOST PLODOVA JABUKE NA LISTU



SLIKA 3. SIMPTOM ČAĐAVE PEGAVOSTI LISTA I KRSTAVOST PLODOVA JABUKE NA PLODU

U OVONEDELJNOJ LABORATORIJSKOJ ANALIZI PSEUDOTECIJA PROUZROKOVAČA ČAĐAVE PEGAVOSTI LISTA I KRSTAVOSTI PLODOVA JABUKE UTVRĐENO JE PRISUSTVO ZRELIH ASKOPORA U SVIM REGIONIMA. DOZRELOST PSEUDOTECIJA U POJEDINIM REGIONIMA SE KREĆE I DO 25%.



SLIKA 4. ZRELE ASKOSPORE ČAĐAVE PEGAVOSTI LISTA I KRSTAVOST PLODOVA JABUKE

PREPORUKA

OVAKVI PROCENTI DOZRELOSTI PSEUDOTECIJA UKAZUJU NA SPOSOBNOST GLJIVE DA U USLOVIMA PADAVINA OSLOBAĐA ASKOSPORE. SA PRVIM NAREDNIM PADAVINAMA (UKOLIKO TEMPERATURE BUDU ODGOVARAJUĆE) POSTOJI RIZIK OD OSTVARENJA INFEKCIJE OVIM PATOGENOM. TRENUTNE PROGNOZE UKAZUJU NA NAGLO ZAHLAĐENJE OD NEDELJE PRAĆENO PADAVINAMA NA CELOM PODRUČJU VOJVODINE. VAŽNO JE ZNATI DA DO OSTVARENJA INFEKCIJE MOŽE DOĆI I NA NISKIM TEMPERATURAMA. NA TEMPERATURAMA OD 0,5 DO 2,2°C LIST SE MOŽE INFICIRATI UKOLIKO BUDE VLAŽAN 48 SATI.

IMAJUĆI SVE OVO U VIDU, PREPORUKA JE PRIMENA NEKOG OD SLEDEĆIH PREPARATA:

PREPARAT	AKTIVNA MATERIJA	DOZA/KONCENTRACIJA
MANKOGAL 80, DITHANE DG NEOTEC, CAIMAN, PREVENT 80-WP	MANKOZEB	0,25%

PEPELNICA JABUKE (*Podosphaera leucotricha*)

JABUKE SE NALAZE U FAZI KADA JE VEOMA VAŽNO DA SE PREDUZMU HEMIJSKE MERE ZAŠTITE OD PROUZROKOVAČA PEPELNICE JABUKE. USLED ZARAZE OVOM GLJIVOM DOLAZI DO NEKROZE I SUŠENJA CVETOVA, LISTOVA I MLADARA ŠTO DOVODI DO SMANJENJA PRINOSA I RODNOSTI U NAREDNOJ GODINI. NA PLODOVIMA, USLED DIREKTNIH ŠTETA, DOLAZI DO ISPOLJAVANJA SIMPTOMA U VIDU MREŽAVOSTI.

PREPORUKA

U ZASADIMA SA OSETLJIVIM SORTIMENTOM (AJDARED, JONAGOLD, RED JONAPRINCE I DR.) I GDE SU U PRETHODNOJ VEGETACIJI REGISTROVANI SIMPTOMI PEPELNICE PREPORUKA JE PRIMENA SLEDEĆEG FUNGICIDA:

PREPARAT	AKTIVNA MATERIJA	DOZA
KARATHANE GOLD 350 EC	MEPTILDINOKAP	0,4-0,5 L/HA



SLIKA 5. PEPELNICA JABUKE

POŠTOVANI POLJOPRIVREDNI PROIZVOĐAČI I DRAGI GLEDAOCI, DETALJNIJE INFORMACIJE O POJAVI ŠTETNIH ORGANIZAMA I MERAMA KONTROLE MOŽETE POGLEDATI NA SAJTU PROGNOZNO IZVEŠTAJNE SLUŽBE ZAŠTITE BILJA VOJVODINE WWW.PISVOJVODINA.COM