

POŠTOVANI POLJOPRIVREDNI PROIZVOĐAČI I DRAGI GLEDAOCI DOBRO DOŠLI U „ZELENU PROGNOZU“
DANAS VAS INFORMIŠEMO O MOLJCU PARADAJZA I MERAMA NJEGOVE KONTROLE U ZATVORENOM PROSTORU

.....

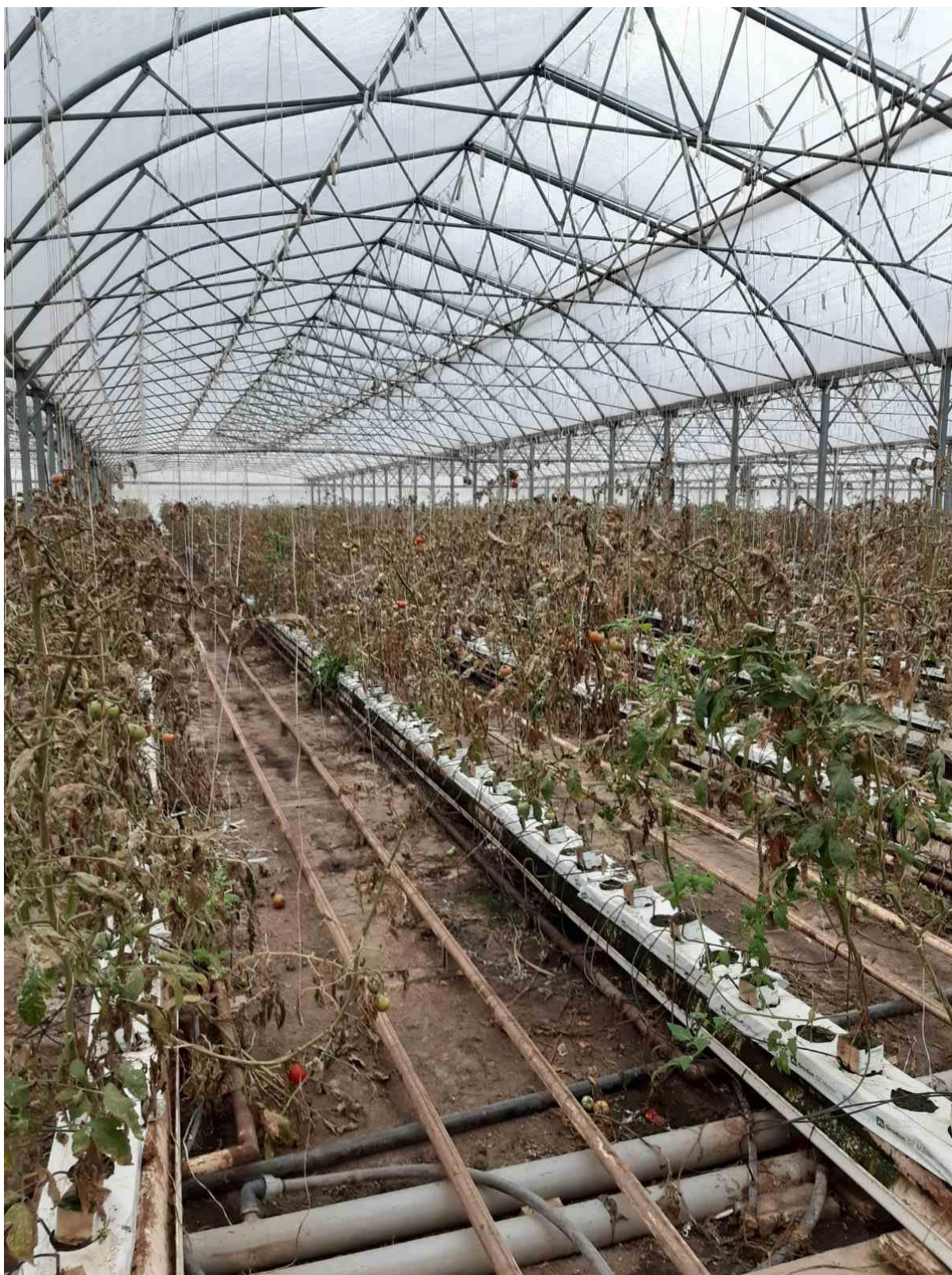
MOLJAC PARADAJZA (*Tuta absoluta*)

MOLJAC PARADAJZA JE ZNAČAJNA ŠTETOČINA U PROIZVODNJI PARADAJZA, A NJENO PRISUSTVO JE DOMINANTNO VEZANO ZA PROIZVODNJU U ZATVORENOM PROSTORU.

ŠTETE PRAVE LARVE KOJE SE HRANE SVIM NADZEMNIM DELOVIMA BILJAKA. NA LISTOVIMA PRAVE KARAKTERISTIČNE MINE HRANEĆI SE MEZOFILOM OSTAVLJAJUĆI EPIDERMIS NETAKNUT. PLODOVI SU UGROŽENI U SVIM FAZAMA RAZVOJA, OD ZAMETANJA DO BERBE. NAPADNUTI PLODOVI SU UPRLJANI IZMETOM I PODLOŽNI SU INFEKCIJAMA RAZLIČITIH PROUZROKOVAČA TRULEŽI, ŠTO DOVODI DO SMANJENJA KVALITETA I GUBITKA NJIHOVE TRŽIŠNE VREDNOSTI.

OD INTRODUKOVANJA OVE VRSTE U NAŠU ZEMLJU PROŠLO JE DESET GODINA. OD TADA SE PROŠIRILA U SVE REGIONE SA ZNAČAJNOM PROIZVODNjom PARADAJZA I U PROŠLOJ GODINI JE PRIČINILA VELIKE ŠTETE U ZATVORENIM OBJEKTIMA ZA PROIZVODNJU PARADAJZA GDE NISU SPROVOĐENE ADEKVATNE MERE KONTROLE. NAJUGROŽENIJA JE DRUGA SADNJA PARADAJZA KADA MOŽE DOĆI DO POTPUNIH ŠTETA.

TRENTNO SE NA FEROMONSKIM KLOPKAMA POSTAVLJENIM U ZASADE PARADAJZA REGISTRUJE POVEĆANJE BROJNOSTI OVE ŠTETOČINE, A VIZUELNIM PREGLEDOM BILJAKA U PROIZVODNJI U ZATVORENOM PROSTORU UOČAVA SE PRISUSTVO JAJA I LARVI.



SLIKA 1. ŠTETE OD MOLJCA PARADAJZA



SLIKA 2. JAJA MOLJCA PARADAJZA NA LISTU



SLIKA 3. LARVE MOLJCA PARADAJZA



SLIKA 4. OŠTEĆENJE NA PLODU

MERE KONTROLE

MERE KONTROLE MOLJCA PARADAJZA SU VEOMA SLOŽENE, S OZIROM NA VISOK POTENCIJAL RAZMNOŽAVANJA I BRZ CIKLUS RAZVIĆA OVE ŠTETOČINE. HEMIJSKE MERE ZAŠTITE SU SAMO KOREKTIVNE MERE. ZA SUZBIJANJE OVE ŠTETOČINE KLJUČNE SU NEPESTICIDNE MERE KONTROLE:

- POSTAVLJANJE FEROMONSKIH KLOPKI ZA REGISTROVANJE PRISUSTVA I PRAĆENJE NIVOVA POPULACIJE, A TAKOĐE I ZA IZLOVLJAVANJE IMAGA
- POSTAVLJANJE VODENIH KLOPKI SA KOJIMA JE MOGUĆE JOŠ MASOVNIJE IZLOVLJAVANJE IMAGA
- POSTAVLJANJE MREŽE PROTIV INSEKATA NA ULAZ U OBJEKAT, KAO I NA MESTA ZA PROVETRAVANJA OBJEKTA
- UNIŠTAVANJE INFESTIRANIH BILJNIH DELOVA PRE SVEGA LISTOVA SA MINAMA
- UNIŠTAVANJE KOROVA
- BIOLOŠKA BORBA TJ. UPOTREBA PRIRODNIH NEPRIJATELJA

VEOMA EFIKASNA U KONTROLI MOLJCA PARADAJZA JE STENICA PREDATOR ***Macrolophus pygmaeus***. ODRASLE JEDINKE I LARVE OVE STENICE SE HRANE JAJIMA I LARVAMA MOLJCA PARADAJZA. TAKOĐE, VISOKU EFIKASNOST ISPOLJAVA I U KONTROLI BELE LEPTIRASTE VAŠI.

S OBZIROM NA PRISUSTVO JAJA I LARVI, PORED NEPESTICIDNIH MERA, PREPORUČUJE SE I PREGLED BILJKA NA PRISUSTVO JAJA I LARVI. UKOLIKO SE UOČI NJIHOVO PRISUSTVO, PREPORUČUJE SE PRIMENA NAVEDENOG INSEKTICIDA UZ OBAVEZNO POŠTOVANJE PROPISANE KARENCE:

PREPARAT	AKTIVNA MATERIJA	DOZA
CORAGEN 20 SC	HLORANTRANILIPROL	0,175-0,2 L/HA

.....
 POŠTOVANI POLJOPRIVREDNI PROIZVOĐAČI I POŠTOVANI GLEDAOCI, DETALJNIJE INFORMACIJE O POJAVI ŠTETNIH ORGANIZAMA I MERAMA KONTROLE MOŽETE POGLEDATI NA SAJTU PROGNOZNO IZVEŠTAJNE SLUŽBE ZAŠTITE BILJA VOJVODINE WWW.PISVOJVODINA.COM