

## Zelena prognoza za 19.3.2018. – O bolestima pšenice – siva pegavost lista

### FENOFAZE RAZVOJA PŠENICE

NA PODRUČJU VOJVODINE USEVI PŠENICE SE NALAZE U FAZI BOKORENJA, OD TRI DO OSAM VIDLJIVIH SEKUNDARNIH STABALA.



SLIKA 1. USEV PŠENICE

VIZUELNIM PREGLEDIMA USEVA PŠENICE UTVRĐENO JE PRISUSTVO NAJZNAČAJNIJIH BOLESTI PŠENICE, A TO SU:

SIVA PEGAVOST LISTA PŠENICE (*Septoria tritici*),  
RĐA PŠENICE (*Puccinia spp.*) I  
PEPELNICA ŽITA (*Erysiphae graminis*).

VEČERAS VAS INFORMIŠEMO O SIVOJ PEGAVOSTI LISTA PŠENICE.

### **SIVA PEGAVOST LISTA PŠENICE (*Septoria tritici*)**

SIVA PEGAVOST LISTA JE VEOMA ZNAČAJNA BOLEST PŠENICE U NAŠIM PROIZVODNIM USLOVIMA. PROUZROKOVAČ OVE BOLESTI JE FITOPATOGENA GLJIVA ***Septoria tritici***. VEĆINA SORATA GAJENIH NA NAŠEM PODRUČJU POKAZUJE OSETLJIVOST PREMA OVOM PATOGENU. TRENUTNO SE NA USEVIMA, U ZAVISNOSTI OD REGIONA, SORTIMENTA I UZRATA PŠENICE, REGISTRUJU RALIČITI PROCENTI ZARAŽENIH BILJAKA:

REGION	% BILJAKA SA SIMPTOMIMA SIVE PEGAVOSTI LISTA PŠENICE
BAČKA TOPOLA	20-89
NOVI SAD	0-76
VRBAS	40-45
VRŠAC	5-22
ZRENJANIN	15
KIKINDA	8-14
PANČEVO	2-4



SLIKA 2. SIMPTOM SIVE PEGAVOSTI LISTA PŠENICE



SLIKA 3. SIMPTOM SIVE PEGAVOSTI LISTA PŠENICE



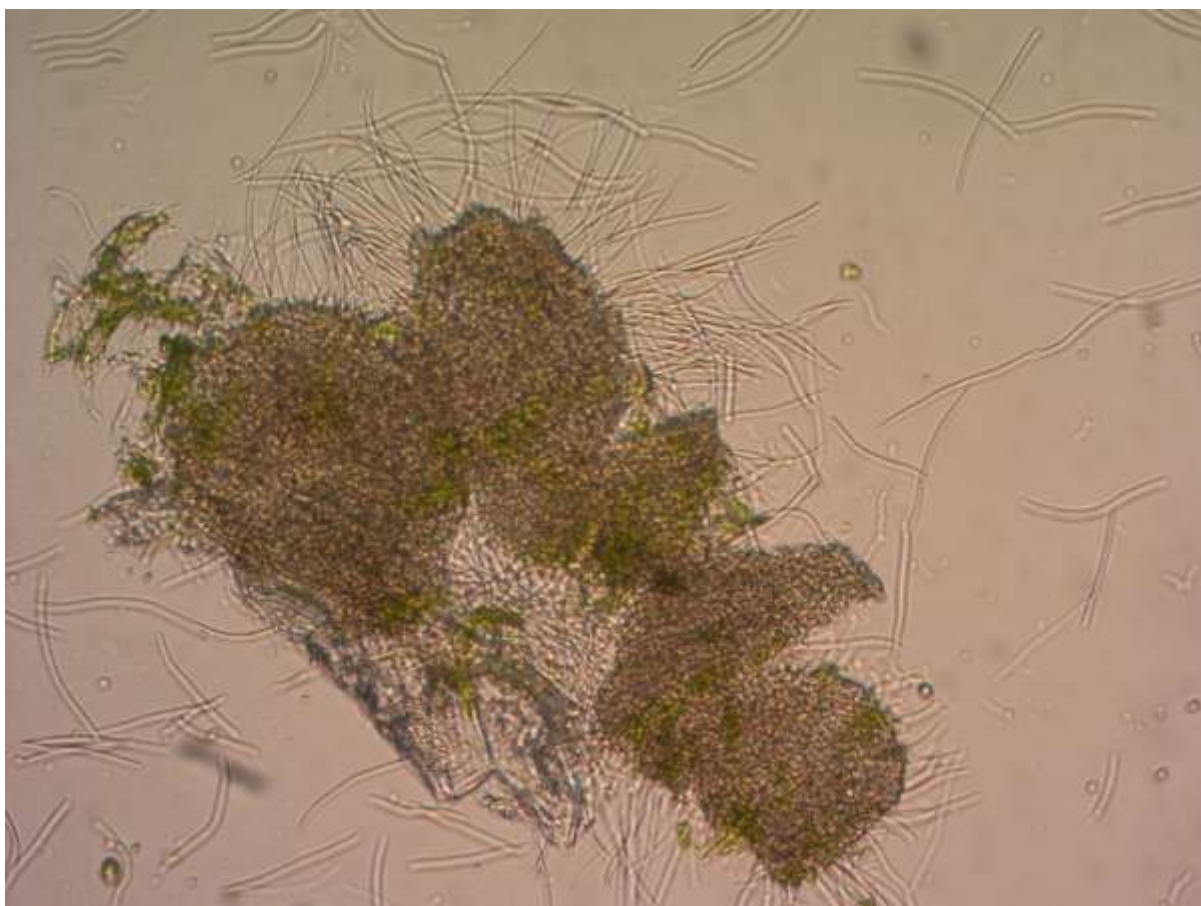
SLIKA 4. SIMPTOM SIVE PEGAVOSTI LISTA PŠENICE



SLIKA 5. SIMPTOM SIVE PEGAVOSTI LISTA PŠENICE

OVAJ PATOGEN PREZIMLJAVA NA OSTACIMA I SAMONIKLIM BILJKAMA PŠENICE NA KOJIMA MOŽE DA SE ODRŽI MESECIMA. NA OVAJ NAČIN SE OBEZBEĐUJE PRIMARAN IZVOR INFEKCIJE. U TOKU GODINE, U NAŠIM USLOVIMA MOGUĆE JE REGISTROVATI VIŠE CIKLUSA KOJI OMOGUĆUJU INFEKCIJU I DALJE ŠIRENJE BOLESTI.

KLIJANJE SPORA SE DEŠAVA NA TEMPERATURAMA OD 5 °C DO 37 °C. PADAVINE DOPRINOSU ŠIRENJU OVOG PATOGENA, ALI NA OVIM TEMPERATURAMA I VISOKA RELATIVNA VLAŽNOST VAZDUHA (PREKO 90%) OMOGUĆAVA INFEKCIJU VEĆ ZA NEKOLIKO SATI. NOVI SIMPTOMI BOLESTI VIDLJIVI SU U PERIODU OD DVE DO TRI NEDELJE.



SLIKA 6. SPORE SIVE PEGAVOSTI LISTA PŠENICE

## **MERE ZAŠTITE**

PROTIV OVOG PATOGENA, U POVOLJNIM USLOVIMA ZA NJEGOV RAZVOJ, NEOPHODNO JE PRIMENITI HEMIJSKE MERE ZAŠTITE.

USPEŠNA ZAŠTITA PODRAZUMEVA PRVENSTVENO ČUVANJE LISTA ZASTAVIČARA, ALI I DVA DO TRI LISTA ISPOD NJEGA KAKO BI SE FIZIOLOŠKI PROCESI NEOMETANO ODVIJALI. SISTEM PROGNOZE ĆE OBAVESTITI PROIZVOĐAĆE O POSTIZANJU EPIDEMIJSKOG PRAGA I SIGNALIZIRAĆE VREME PRIMENE HEMIJSKIH MERA ZAŠTITE.

NAREDNIH VEČERI VAS OBAVEŠTAVAMO O DRUGIM PATOGENIMA PŠENICE.

.....  
POŠTOVANI POLJOPRIVREDNI PROIZVOĐAČI I DRAGI GLEDAOCI, DETALJNIJE INFORMACIJE O POJAVI ŠTETNIH ORGANIZAMA I MERAMA KONTROLE MOŽETE POGLEDATI NA SAJTU PROGNOZNO IZVEŠTAJNE SLUŽBE ZAŠTITE BILJA VOJVODINE [WWW.PISVOJVODINA.COM](http://WWW.PISVOJVODINA.COM)