

## O OBIČNOJ KRUŠKINOJ BUVI

---

### FAZE RAZVOJA KRUŠAKA

NA PODRUČJU VOJVODINE KRUŠKE SE NALAZE U U FAZI DRUGO OPADANJE PLODOVA.



SLIKA1-FAZA RAZVOJA KRUŠKE SORTA VILJAMOVKA

### OBIČNA KRUŠKINA BUVA (*Cacopsylla pyri*)

OBIČNA KRUŠKINA BUVA JE NAJZNAČAJNIJA ŠTETOČINA KRUŠKE U INTENZIVNOJ PROIZVODNJI. U PROTEKLOJ GODINI REGISTROVANO JE SEDAM GENERACIJE OVE ŠTETOČINE NA NAŠIM PROSTORIMA.

ŠTETNI SU SVIH PET LARVENIH STADIJUMA, KOJI SE ISHRANJUJU SISAJUĆI SOKOVE BILJAKA. VIŠAK HRANE IZBACUJU U VIDU MEDNE ROSE, NA KOJU SE NASELJAVA GLJIVA ČAĐAVICA. NAPADNUTI BILJNI DELOVI DOBIJAJU CRNU BOJU, A PLODOVI GUBE TRŽIŠNU VREDNOST.

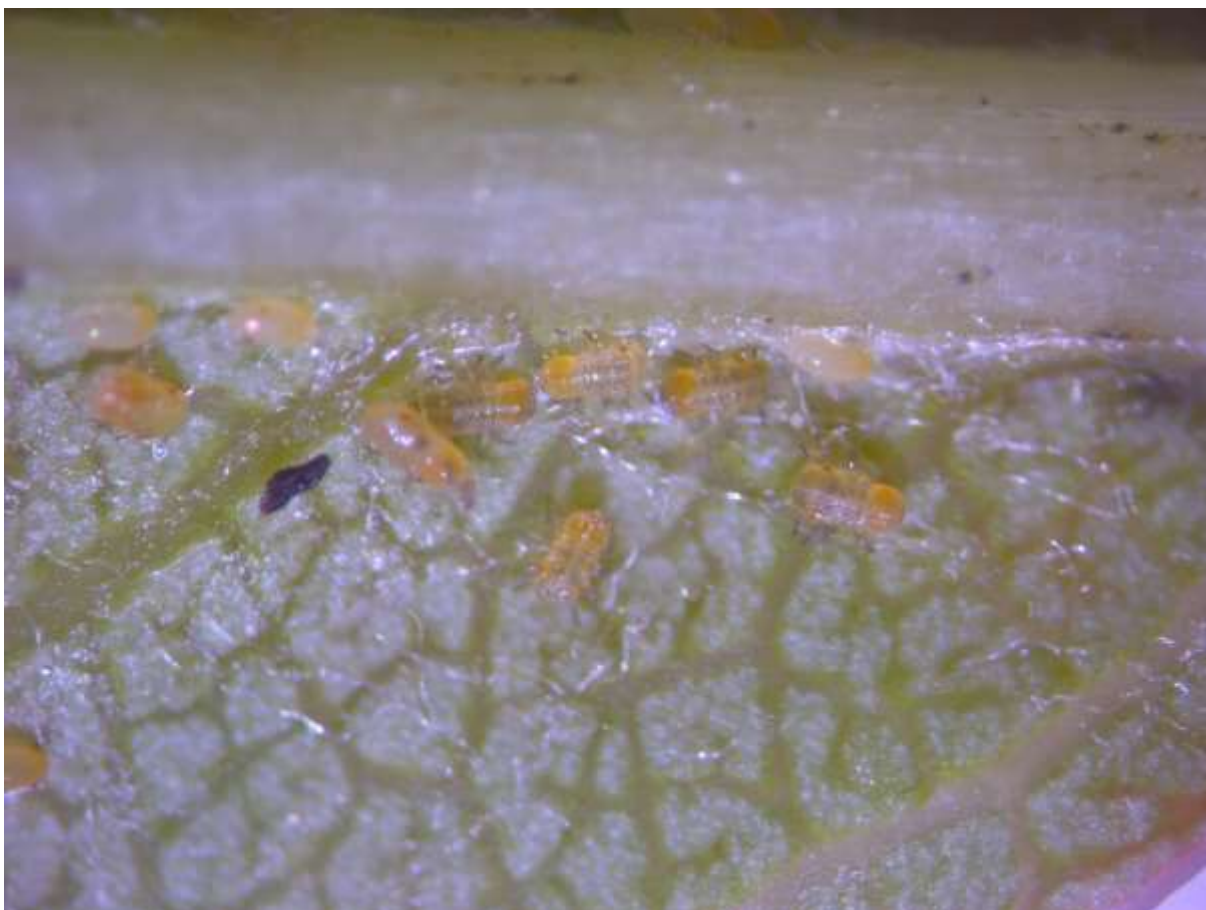
VIZUELNIM PREGLEDOM KRUŠIKA REGISTROVANO JE PRISUSTVO OBIČNE KRUŠKINE BUVE. PRISUTNE SU ODRASLE JEDINKE PRVE LETNJE GENERACIJE I

TEK EKLODIRANI IMAGO DRUGE LETNJE GENERACIJE. NA NALIČJU LISTOVA PRISUTNA SU JAJA KAO I LARVE SVIH RAZVOJNIH STADIJUMA.

U TOKU JE INTENZIVNO PILJENJE LARVI PRVE LETNJE GENERACIJE **I TO JE VEOMA VAŽAN PERIOD U ZAŠTITI KRUŠKE OD OVE ŠTETOČINE.** SADA NIKAKO NE BI TREBALO DOZVOLITI DALJI RAZVOJ LARVI, NJIHOVU PRODUKCIJU MEDNE ROSE I NASELJAVANJE GLJIVE ČAĐAVICE NA LASTARIMA I PLODOVIMA KRUŠKE.



SLIKA2-LARVA OBIČNE KRUŠKINE BUVE



SLIKA3-JAJA I LARVE OBIČNE KRUŠKINE BUVE

### **PREPORUKA**

PREPORUČUJE SE PROIZVOĐAČIMA DA PREGLEDAJU ZASADE KRUŠAKA NA PRISUSTVO LARVI OBIČNE KRUŠKINE BUVE. UKOLIKO SE REGISTRUJE NJIHOVO PRISUSTVO PREPORUČUJE SE PRIMENA SLEDEĆEG INSEKTICIDA:

PREPARAT	AKTIVNA MATERIJA	DOZA/KONCENTRACIJA
APACHE 50 WG	KLOTIANIDIN	350 G/HA

UZ INSEKTICID PREPORUČUJE SE I PRIMENA OKVAŠIVAČA KOJI IMAJU ULOGU RAZLAGANJA MEDNE ROSE I POJAČANJA INSEKTICIDNOG DELOVANJA.

OVU GODINU KARAKTERIŠE IZUZETNO JAK NAPAD OBIČNE KRUŠKINE BUVE. S OBZIROM DA SE NAJVEĆI DEO POPULACIJE NALAZI NA VRŠNIM MLADARIMA GDE JE BILJNO TKIVO NAJMEKŠE I NAJSOČNIJE, PREPORUČUJE SE I NJIHOVO MEHANIČKO UKLANJANJE.