

O STANJU U ZASADIMA JABUKA

FAZE JABUKA

NA PODRUČJU VOJVODINE, U ZAVISNOSTI OD SORTIMENTA, JABUKE SE NALAZE U RAZLIČITIM FAZAMA SAZREVANJA PLODOVA. BERBA RANIH SORTI JABUKA JE U TOKU.

JABUKIN SMOTAVAC (*Carpocapsa pomonella*)

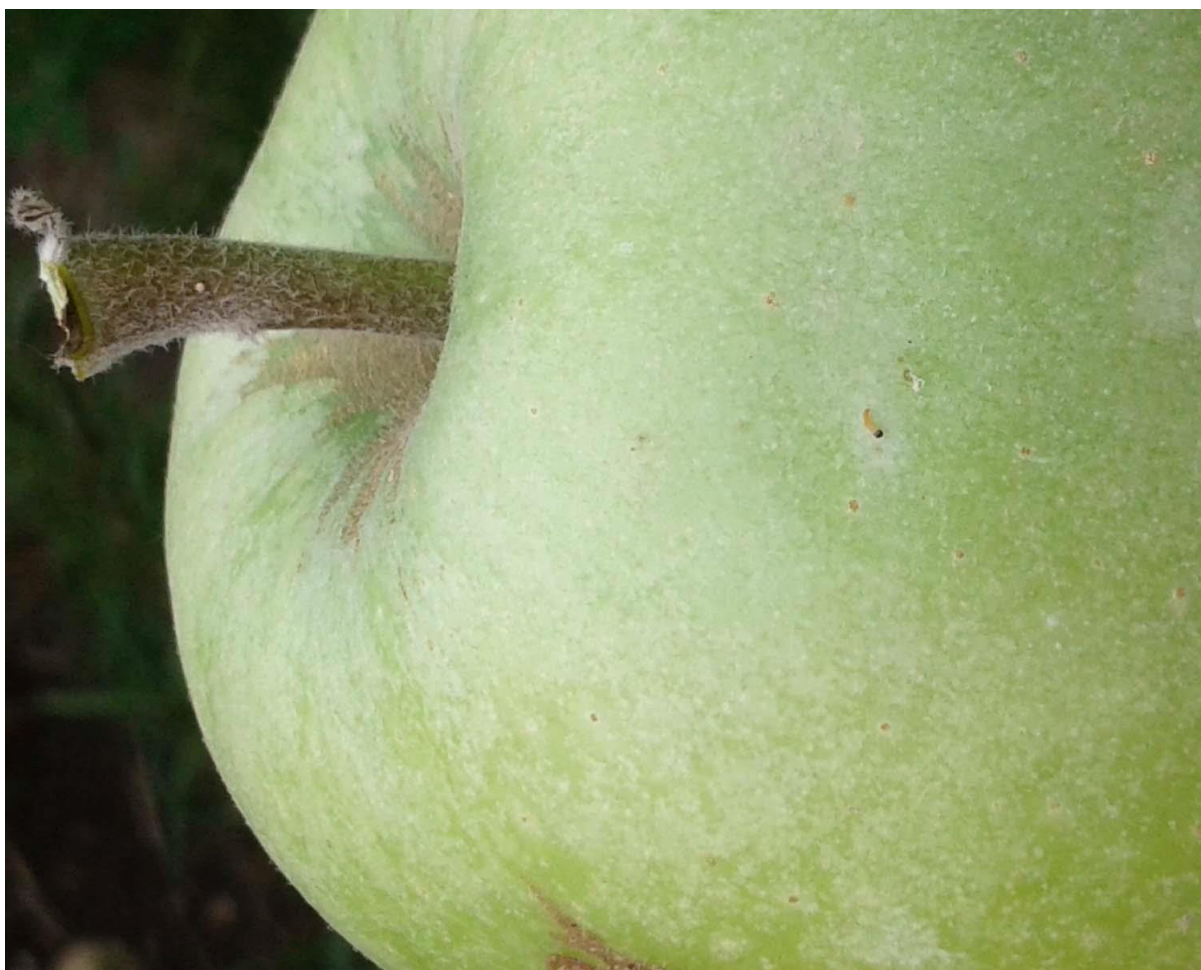
U ZASADIMA JABUKA U TOKU JE LET LEPTIRA TREĆE GENERACIJE JABUKINOG SMOTAVCA. TRENUTNO SE U JABUČNJACIMA MOGU REGISTROVATI JAJA RAZLIČITIH STADIJUMA RAZVOJA KAO I TEK ISPILJENE LARVE TREĆE GENERACIJE. U ZAVISNOSTI OD REGIONA, PROCENAT ISPILJENIH LARVI TREĆE GENERACIJE KREĆE SE OD 5 DO 50%.



SLIKA1-SVEŽE POLOŽENO JAJE JABUKINOG SMOTAVCA



SLIKA2-JAJE JABUKINOG SMOTAVCA PRED PILJENJE



SLIKA3-TEK ISPILJENA LARVA JABUKINOG SMOTAVCA NA PLODU

PREPORUKA

U CILJU ZAŠTITE PLODOVA JABUKA OD UBUŠIVANJA LARVI JABUKINOG SMOTAVCA, PREPORUČUJE SE PRIMENA PREPARATA LARVICIDNOG DELOVANJA. U ZASADIMA GDE JE BERBA U TOKU NE PREPORUČUJU SE HEMIJSKE MERE ZAŠTITE DOK JE U OSTALIM ZASADIMA NEOPHODNO IZVRŠITI ZAŠTITU INSEKTICIDIMA KOJI IMAJU KRATKU KARENCU KAO ŠTO SU:

PREPARAT	AKTIVNA MATERIJA	DOZA/KONCENTRACIJA
AVAUNT 15 EC	INDOKSAKARB	0,33-0,5 L/HA
AFFIRM 095 SC	EMAMEKTIN	0,25-0,3%

KARENCA ZA NAVEDENE INSEKTICIDE IZNOSI 7 DANA.

SKLADIŠNE BOLESTI JABUKA

OVO JE I PERIOD KADA TREBA IZVRŠITI ZAŠTITU PLODOVA OD SKLADIŠNIH BOLESTI. NAJČEŠĆI PATOGENI KOJI SE JAVLJAJU NA JABUKAMA TOKOM SKLADIŠTENJA SU:

- ČAĐAVA KRASTAVOST PLODOVA (*Venturia inaequalis*)
- SMEĐA ILI MRKA TRULEŽ PLODOVA (*Monilinia fructigena*)
- GORKA TRULEŽ PLODOVA (*Colletotrichum gleosporoides*)
- MEKA TRULEŽ PLODOVA (*Penicillium spp.*)

U CILJU ZAŠTITE PLODOVA OD SKLADIŠNIH PATOGENA PREPORUČUJE SE PAŽLJIVO RUKOVANJE PLODOVIMA TOKOM BERBE I IZBEGAVANJE MEHANIČKIH OŠTEĆENJA, SKLADIŠTENJE PLODOVA U ADEKVATNIM USLOVIMA I HEMIJSKE MERE ZAŠTITE PLODOVA DVE NEDELJE DO NEDELJU DANA PRED BERBU. FUNGICIDI KOJI SU REGISTROVANI ZA SUZBIJANJE SKLADIŠNIH BOLESTI SU:

PREPARAT	AKTIVNA MATERIJA	DOZA/KONCENTRACIJA	KARENCA U DANIMA
ZATO 50 WG	TRIFLOKSISTROBIN	150 G/HA	14
SWITCH 62,5 WG	CIPRODINIL+ FLUDIOKSINIL	0,8-1 KG/HA	3
GEOXE 50 WG	FLUDIOKSINIL	0,4-0,45 KG/HA	3
BELLIS	BOSKALID+ PIRAKLOSTROBIN	0,8 KG/HA	7