

Zelena prognoza za 17.5.2019. - O STANJU U ZASADIMA JABUKA

FENOFAZE JABUKA

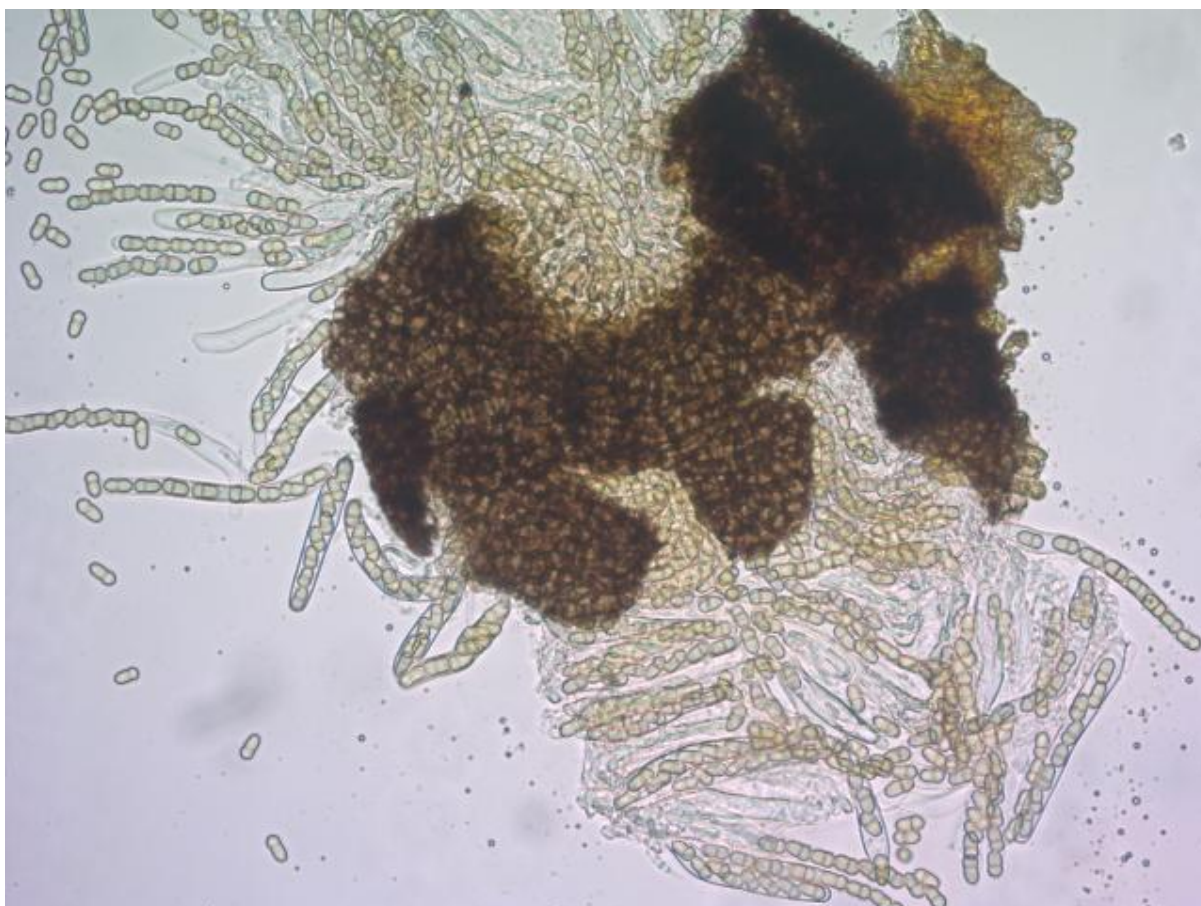
NA PODRUČJU VOJVODINE ZASADI JABUKA SE NALAZE U FAZI RAZVOJA PLODOVA, PLODOVI DOSTIGLI DIMENZIJE OD 20 DO 30 MM (BBCH 72-73).



SLIKA 1. FAZA RAZVOJA JABUKA

ČAĐAVA PEGAVOST LISTA I KRSTAVOST PLODOVA JABUKE (*Venturia inaequalis*)

NA CELOM PODRUČJU VOJVODINE PERIOD PRIMARNIH ZARAZA JE JOŠ UVEK U TOKU, ODNOSNO U ZASADIMA JABUKA SE JOŠ UVEK REGISTRUJE PRISUSTVO ASKOSPORA U OPALOM LIŠĆU IZ PRETHODNE GODINE. VELIKE KOLIČINE PADAVINA, KOJE SE REGISTRUJU OD POČETKA NEDELJE, DOVELE SU DO SPIRANJA PREDHODNO NANETIH FUNGICIDA, A DUŽINE TRAJANJA VLAŽENJA LISTA STVORILE SU USLOVE ZA OSTVARENJE INFEKCIJE OVIM PATOGENOM.



SLIKA 2. ASKUSI SA ASKOSPORAMA

PREPORUKA

PROIZVOĐAČIMA JABUKA SE PREPORUČUJE PRIMENA HEMIJSKIH MERA ZAŠTITE KOMBINACIJOM FUNGICIDA KONTAKNOG I SISTEMIČNOG DELOVANJA:

PREPARAT	AKTIVNA MATERIJA	KONCENTRACIJA
DELAN 700 WG, FIESTA, GALILEO	DITIANON	0,07%
+ SCORE 250 EC, SEKVENCA	+ DIFENOKONAZOL	+ 0,03%

NAVEDENI FUNGICIDI DELOVAĆE I NA SUZBIJANJE PEPELNICE JABUKE (*Podosphaera leucotricha*)

JABUKIN SMOTAVAC (*Carpocapsa pomonella*)

JABUKIN SMOTAVAC JE NAJZNAČAJNIJA ŠTETOČINA JABUKE. ŠTETE PRIČINJAVAJU LARVE KOJE SE UBUŠUJU U PLODOVE I ISHRANJUJU MESOM PLODA I SEMENKAMA. NAPADNUTI PLODOVI PREVREMENO OTPADAJU I GUBE TRŽIŠNU VREDNOST.

NA LISTOVIMA I PLODOVIMA SE REGISTRUJU POLOŽENA JAJA RAZLIČITIH STADIJUMA RAZVOJA. PRISUTNA SU SVEŽE POLOŽENA - BELA JAJA, JAJA U RAZVOJU - SA CRVENIM OREOLOM I JAJA NEPOSREDNO PRED PILJENJE – JAJA SA CRNOM GLAVOM.



SLIKA 3. SVEŽE BELO JAJE JABUKINOG SMOTAVCA NA PLODU JABUKE

NA PODRUČJU VOJVODINE, TRENUTNO JE U TOKU PILJENJE LARVI PRVE GENERACIJE JABUKINOG SMOTAVACA.

PREPORUKA

PREPARAT	AKTIVNA MATERIJA	KONCENTRACIJA
CORAGEN 20 SC	Hlorantraniliprol	0,016 – 0,02%
RUNNER 240 SC	Metoksifenozyd	0,04-0,06%



SLIKA 4. JAJE JABUKINOG SMOTAVCA SA CRVENIM OREOLOM NA LISTU JABUKE U CILJU SPREČAVANJA UBUŠIVANJA LARVI U PLODOVE, PREPORUČUJE SE PRIMENA NEKOG OD INSEKTICIDA OVICIDNO-LARVICIDNOG DELOVANJA: