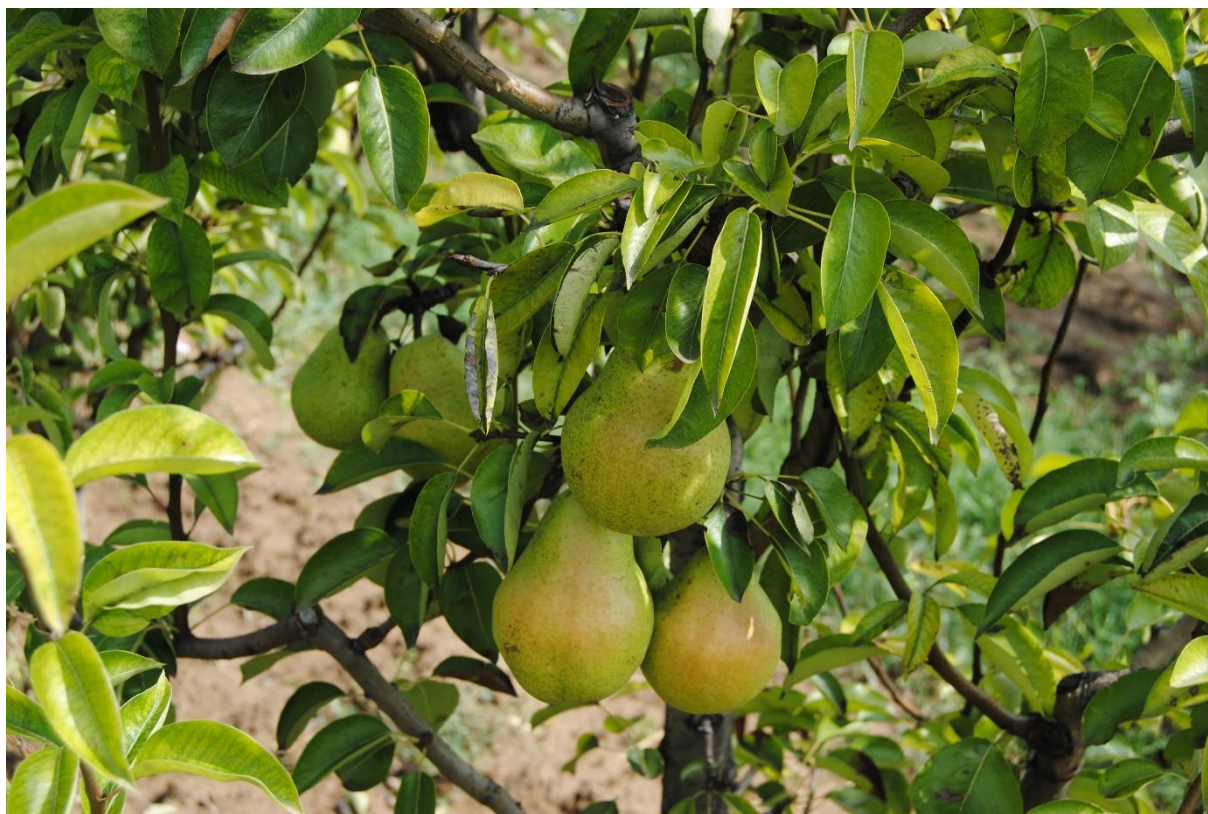


## Zelena prognoza za 15.8.2019. - O STANJU U ZASADIMA KRUŠAKA

### FAZE RAZVOJA KRUŠAKA

NA PODRUČJU VOJVODINE ZASADI KRUŠAKA SE, U ZAVISNOSTI OD SORTIMENTA, NALAZE U RAZLIČITIM FAZAMA RAZVOJA. POČELA JE BERBA SREDNJESTASNIH SORTI POPUT SANTA MARIJE I KARMEN, DOK SU KASNE SORTE POPUT VILJAMOVKE U FAZI SAZREVANJA PLODOVA.



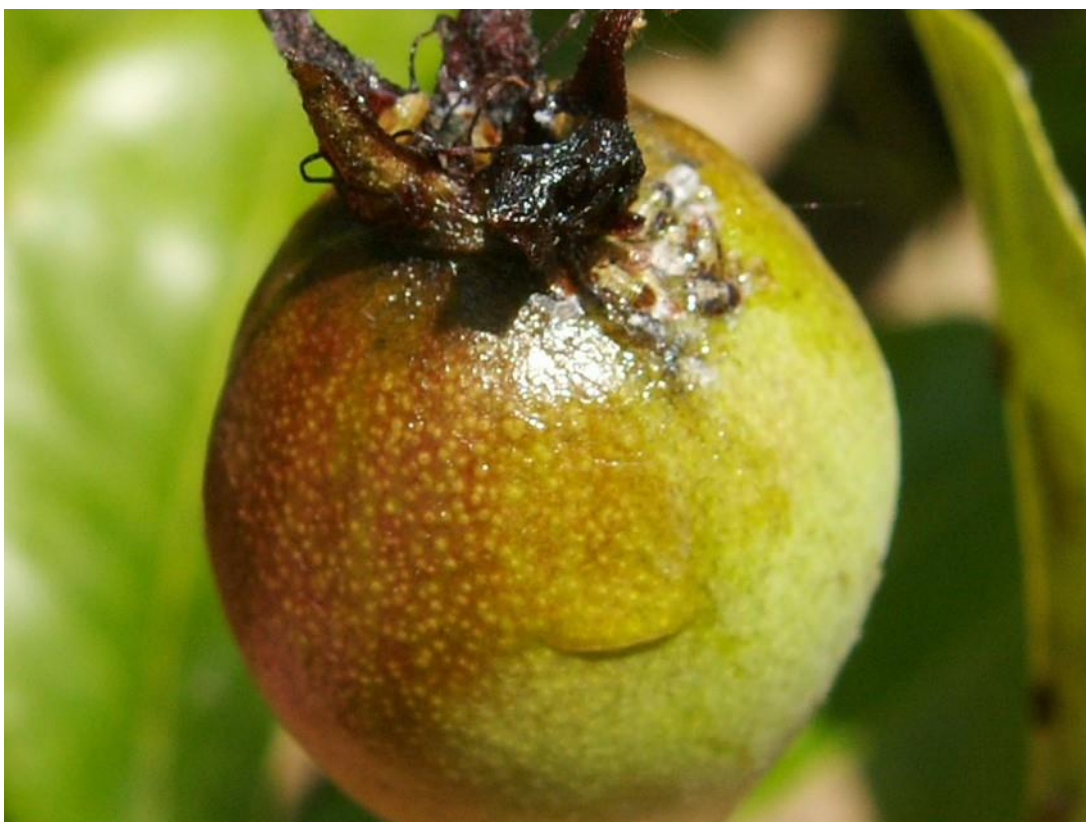
SLIKA 1. FAZA RAZVOJA KRUŠKE SORTE VILJAMOVKA

### OBIČNA KRUŠKINA BUVA (*Cacopsylla pyri*)

OBIČNA KRUŠKINA BUVA JE NAJZNAČAJNIJA ŠTETOČINA KRUŠKE U NAŠIM AGROEKOLOŠKIM USLOVIMA. IMA JAKO VELIK REPRODUKTIVNI POTENCIJAL I U TOKU JEDNE GODINE MOŽE RAZVITI I DO 7 GENERACIJA. DIREKTNE ŠTETA PRAVE LARVE SISAJUĆI SOKOVE IZ SVIH NADZEMNIH DELOVA BILJKE. U TOKU ISHRANE LARVE LUČE MEDNU ROSU KOJA JE VEOMA POGODNA PODLOGA ZA RAZVOJ GLJIVE ČAĐAVICE. ČAĐAVI PLODOVI GUBE KVALITET I TRŽIŠNU VREDNOST.



SLIKA 2. LIST KRUŠKE SA LARVAMA U MEDNOJ ROSI



SLIKA 3. PLOD KRUŠKE SA LARVAMA U MEDNOJ ROSI





SLIKA 4. ŠTETE NA MLADARIMA



SLIKA 5. ŠTETE NA PLODU

TREKUTNO SE U KRUŠICIMA REGISTRUJE PRISUSTVO SVIH RAZVOJNIH STADIJUMA OBIČNE KRUŠKINE BUVE. U TOKU JE PILJENJE LARVI PETE LETNJE GENERACIJE.



SLIKA 6. LARVE I JAJA OBIČNE KRUŠKINE BUVE NA NALIČJU LISTA KRUŠKE

### PREPORUKA

U CILJU SUZBIJANJA LARVI PREPORUČUJE SE PRIMENA INSEKTICIDA:

PREPARAT	AKTIVNA MATERIJA	KONCENTRACIJA
DECIS 2,5 EC, KONFUZIJA, POLUX	DELTAMETRIN	0,05%

OBAVEZNO TREBA VODITI RAČUNA O KARENCI PRIMENJENIH PREPARATA KOJA ZA NAVEDENE INSEKTICIDE IZNOSI 7 DANA.

PREPORUKA JE DA SE TRETMAN SPROVEDE U VEČERNJIM ČASOVIMA, A UZ INSEKTICID PREPORUČUJE SE I PRIMENA OKVAŠIVAČA KOJI IMA ULOGU RAZLAGANJA MEDNE ROSE I POJAČANJA INSEKTICIDNOG DELOVANJA.