

POŠTOVANI POLJOPRIVREDNI PROIZVOĐAČI I DRAGI GLEDAOCI DOBRO DOŠLI U „ZELENU PROGNOZU“  
DANAS VAS INFORMIŠEMO O ŠTETOČINAMA U ZASADIMA ŠLJIVA I POTREBI SPROVOĐENJA MERA ZAŠTITE

---

### **FAZE RAZVOJA ŠLJIVE**

NA PODRUČJU VOJVODINE ŠLJIVE SE U ZAVISNOSTI OD SORTIMENTA I LOKALITETA NALAZE U RAZLIČITIM FAZAMA RAZVOJA PLODA: PLODOVI DOSTIGLI OD 50% DO 70% KRAJNJE VELIČINE.



SLIKA 1: FAZA RAZVOJA ŠLJIVE

## ŠLJIVIN SMOTAVAC (*Grapholita funebrana*)

ŠLJIVIN SMOTAVAC JE NAJZNAČAJNIJA ŠTETOČINA ŠLJIVE. U NAŠIM PROIZVODNIM USLOVIMA RAZVIJA TRI GENERACIJE GODIŠNJE. ŽENKA POLAŽE JAJA NAJČEŠĆE NA PLODOVE ILI LISTOVE U BLIZINI PLODOVA. NAKON PILJENJA LARVA PRAVI ULAZNI OTVOR I UVLAČI SE U UNUTRAŠNJOST PLODA. LARVE PRIČINJAVAJU ŠTETE ISHRANJUJUĆI SE MESOM PLODA, A TAKO NAPADNUTI PLODOVI SE PREPOZNAJU PO SMOLOTOČINI KOJA CURI IZ NJIH. INFESTIRANI PLODOVI PRESTAJU DA POVEĆAVAJU SVOJ VOLUMEN, ČESTO DOBIJAJU LJUBIČASTU BOJU, PREVREMENO SAZREVAJU I OTPADAJU.



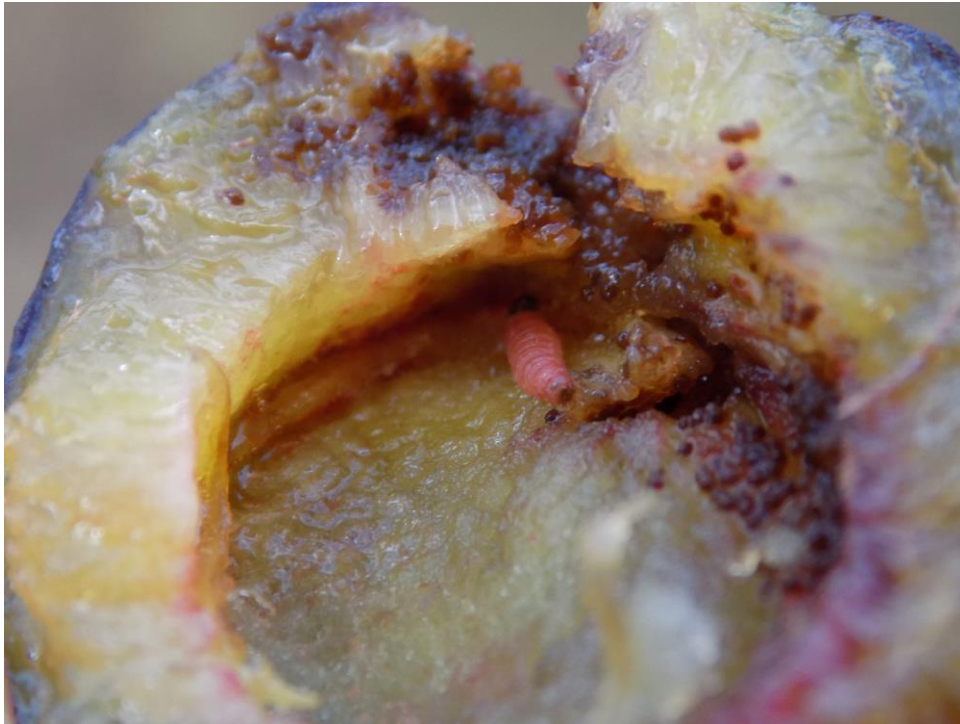
SLIKA 2. CURENJE SMOLE IZ NAPADNUTOG PLODA ŠLJIVE



SLIKA 3. LARVA ŠJIVINOG SMOTAVCA U PLODU



SLIKA 4. LARVA ŠJIVINOG SMOTAVCA U PLODU

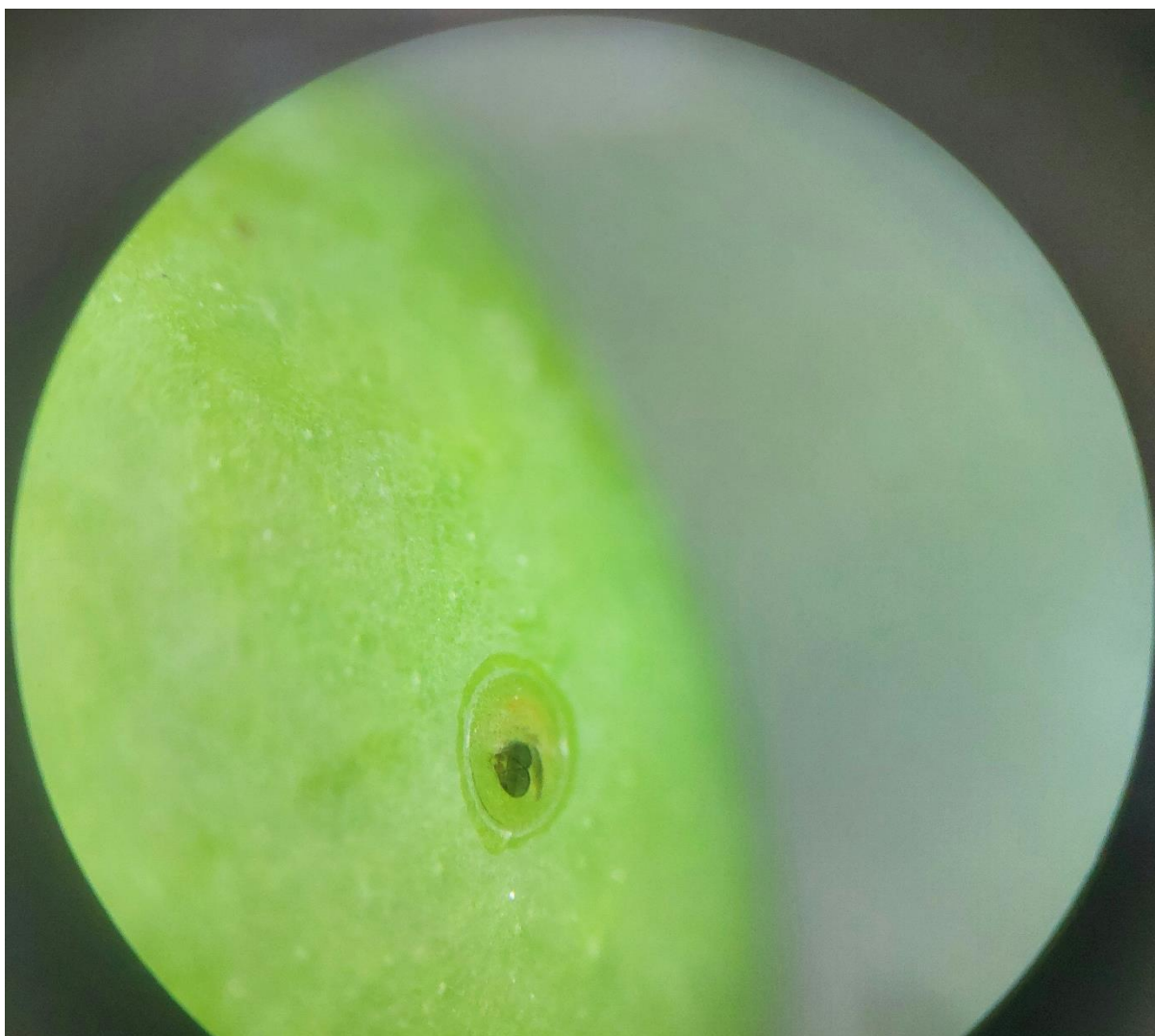


SLIKA 5. LARVA ŠLJIVINOG SMOTAVCA U PLODU

NA PODRUČJU VOJVODINE U TOKU JE INTENZIVNO PILJENJE LARVI PRVE GENERACIJE ŠLJIVINOG SMOTAVCA. VIZUELIM PREGLEDOM ZASADA ŠLJIVA REGISTRUJE SE PRISUSTVO POLOŽENIH JAJA TE ŠTETOČINE U RAZLIČITIM EMBRIONALNIM FAZAMA RAZVOJA.



SLIKA 6. JAJE ŠLJIVINOG SMOTAVCA NA PLODU



SLIKA 7. JAJE (PRED PILJENJEM) ŠLJIVINOG SMOTAVCA

U ZASADIMA ŠLJIVA REGISTRUJE SE I PRISUSTVO ŠLJIVINE VAŠI KOVRDŽALICE (*Brachycaudus helichrysi*), ŠLJIVINE BRAŠNJAVE VAŠI (*Hyalopterus pruni*) I DRUGIH LISNIH VAŠI.

TOKOM OVE PROIZVODNE SEZONE REGISTRUJE SE POVEĆANO PRISUSTVO BILJNIH VAŠI NA SVIM EKONOMSKI ZNAČAJNIM BILJNIM KULTURAMA. VREMENSKI USLOVI U PRETHODNOM PERIODU KAO I USLOVI U KOJIMA SE TRENUTNO ODVIJA PROIZVODNJA VEOMA POGODUJU RAZVOJU TE GRUPE ŠTETOČINA.

LISNE VAŠI NANOSE ŠTETE SISAJUĆI SOKOVE BILJAKA NA NALIČJU LIŠĆA I VRHOVIMA MLADIH LASTARA. NAPADNUTO LIŠĆE SE UVIJA, A LASTARI ZAOSTAJU U PORASTU. JAK NAPAD IZAZIVA SLABLJENJE ČITAVE VOĆKE, ŠTO SE NEPOVOLJNO ODRAŽAVA NA PORAST I SAZREVANJE PLODOVA.



SLIKA 8. LISNE VAŠI NA LISTOVIMA ŠLJIVE



SLIKA 9. LISNE VAŠI NA LISTOVIMA ŠLJIVE

## PREPORUKA

SA CILJEM SPREČAVANJA UBUŠIVANJA LARVI ŠLJIVINOG SMOTAVCA U PLODOVE I SUZBIJANJA LISNIH VAŠI, PROIZVOĐAČIMA SE PREPORUČUJU HEMIJSKE MERE ZAŠTITE REGISTROVANIM INSEKTICIDOM:

PREPARAT	AKTIVNA MATERIJA	KONCENTRACIJA
TONUS EKSTRA	ACETAMIPRID	0,02-0,025%

.....  
POŠTOVANI POLJOPRIVREDNI PROIZVOĐAČI I POŠTOVANI GLEDAOCI, DETALJNIJE INFORMACIJE O POJAVI ŠTETNIH ORGANIZAMA I MERAMA KONTROLE MOŽETE POGLEDATI NA SAJTU PROGNOZNO IZVEŠTAJNE SLUŽBE ZAŠTITE BILJA VOJVODINE [WWW.PISVOJVODINA.COM](http://WWW.PISVOJVODINA.COM)