

O stanju u zasadima jabuka

FAZE JABUKA

NA PODRUČJU VOJVODINE JABUKE SE NALAZE U FAZI PORASTA PLODOVA, PLODOVI SU DOSTIGLI 40 MILIMETARA U PREČNIKU.

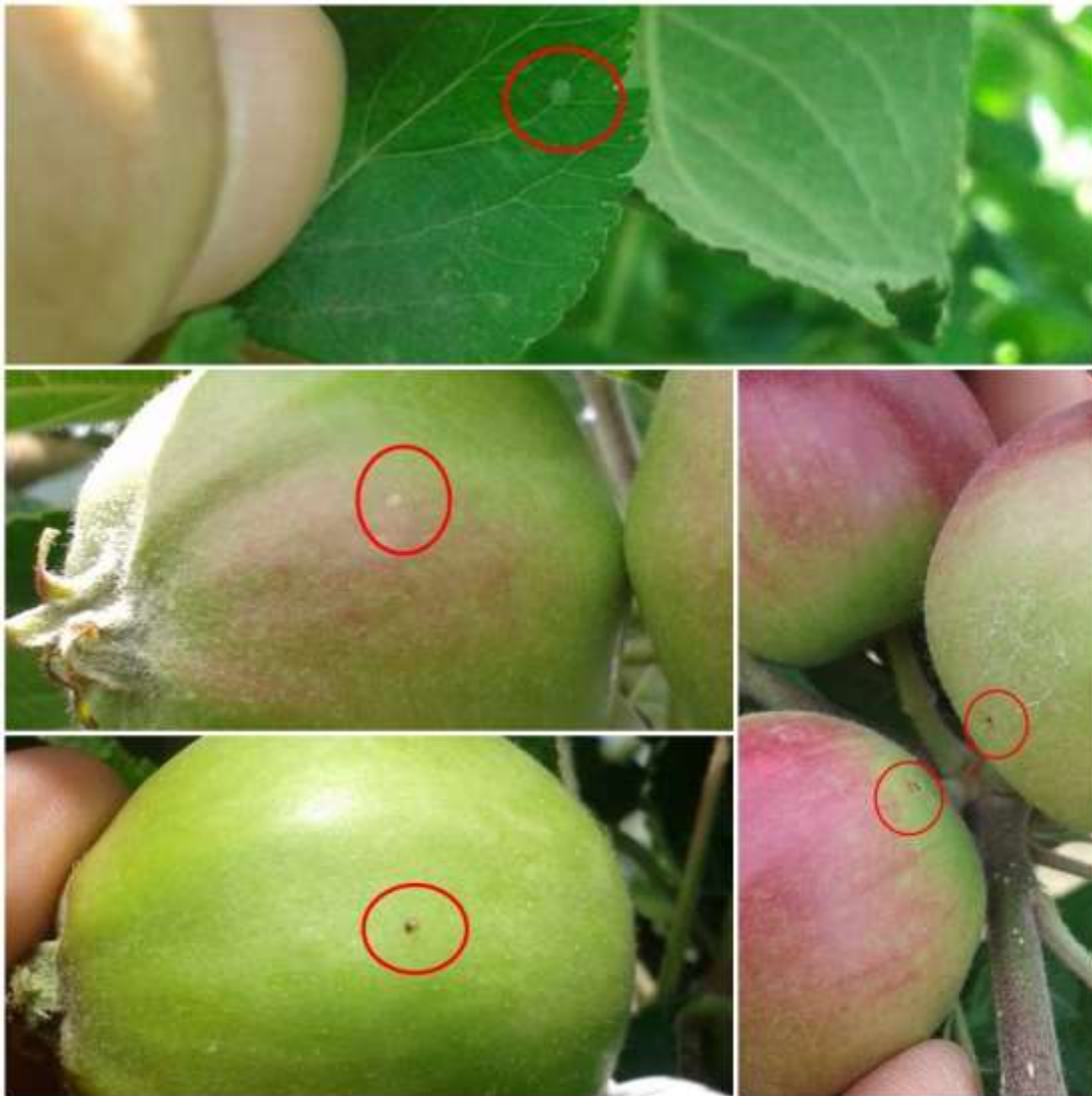


SLIKA1-FAZA RAZVOJA JABUKE, SORTA ZLATNI DELIŠES

JABUKIN SMOTAVAC (*Carpocapsa pomonella*)

JABUKIN SMOTAVAC JE NAJZNAČAJNIJA ŠTETOČINA JABUKE. U NAŠIM PROIZVODNIM USLOVIMA RAZVIJA DVE DO TRI GENERACIJE GODIŠNJE.

U ZASADIMA JABUKA NA PODRUČJU VOJVODINE U TOKU JE **PERIOD INTENZIVNOG PILJENJA LARVI PRVE GENERACIJE**. TO JE KRITIČAN PERIOD ZA KONTROLU OVE ŠTETOČINE KADA JE POTREBNO IZVRŠITI HEMIJSKE MERE SUZBIJANJA.



SLIKA2-JAJA I LARVE JABUKINOG SMOTAVCA NA LISTU I PLODOVIMA JABUKE

PREPORUKA

U CILJU ZAŠTITE PLODOVA JABUKE OD JABUKINOG SMOTAVCA PREPORUČUJE SE PRIMENA REGISTROVANIH INSEKTICIDA:

PREPARAT	AKTIVNA MATERIJA	KONCENTRACIJA
IMIDAN 50 WP	FOSMET	0,15-0,2%
PYRINEX 25 CS	HLORPIRIFOS	0,2-0,25%
LANNATE-90	METOMIL	0,035-0,045%
NURELLE-D	HLORPIRIFOS+CIPERMETRIN	0,075-0,1%

ČAĐAVA PEGAVOST LISTA I KRSTAVOST PLODOVA JABUKE (*Venturia inaequalis*)

STRATEGIJA ZAŠTITE JABUKE OD PROUZROKOVAČA ČAĐAVE PEGAVOSTI LISTA I KRSTAVOSTI PLODOVA ZASNIVA SE NA SPREČAVANJU PRIMARNIH INFEKCIJA U PRVOM DELU VEGETACIJE.

NA PODRUČJU VOJVODINE ZAVRŠEN JE PERIOD PRIMARNIH ZARAZA. U PSEUDOTECIJAMA NA OPALOM LIŠĆU JABUKA VIŠE SE NE REGISTRUJE PRISUSTVO ASKOSPORA.

U ZASADIMA KOJI NISU ADEKVATNO ŠTIĆENI REGISTRUJU SE SIMPTOMI ČAĐAVE PEGAVOSTI NA LISTOVIMA I KRASTAVOSTI NA PLODOVIMA.



SLIKA3-SIMPTOMI ČAĐAVE PEGAVOSTI NA LISTU JABUKE

PREPORUKA

U ZASADIMA GDE SE REGISTRUJU SIMPTOMI OVOG PATOGENA NEOPHODNO JE NASTAVITI ZAŠTITU KAKO NE BI DOŠLO DO OSTVARENJA SEKUNDARNIH INFEKCIJA, TE SE PREPORUČUJE PRIMENA PREVENTIVNIH PREPARATA PRED NAJAVLJENE PADAVINE:

PREPARAT	AKTIVNA MATERIJA	DOZA/KONCENTRACIJA
DITHANE M-45	MANKOZEB	0,2-0,25%
MERPAN 50-WP	KAPTAN	0,2-0,3%
DAKOFLO 720-SC	HLOOROTALONIL	2 L/HA
DELAN 700-WG	DITIANON	0,07%
POLYRAM-DF	METIRAM	0,2%
SYLLIT 400-SC	DODIN	0,15%

PEPELNICA JABUKE (*Podosphaera leucotricha*)

U ZASADIMA JABUKA REGISTRUJE SE PRISUSTVO SIMPTOMA PEPELNICE. USLOVI U KOJIMA SE NALAZIMO SU VEOMA POVOLJNI ZA RAZVOJ OVOG PATOGENA, A TO SU RELATIVNA VLAŽNOST VAZDUHA VIŠA OD 60% I TEMPERATURE OD 15 DO 25°C.



SLIKA4-SIMPTOM PEPELNICE JABUKE

PREPORUKA

U ZASADIMA SA OSETLJIVIM SORTAMA NA PEPELNICU JABUKE PREPORUČUJE SE PRIMENA NEKOG OD SLEDEĆIH FUNGICIDA:

PREPARAT	AKTIVNA MATERIJA	DOZA/KONCENTRACIJA
KOSSAN-WG	SUMPOR	0,3-0,5%
IMPACT 25 CS	FLUTRIAFOL	0,015-0,02%
LUNA EXPIRIENCE	TEBUKONAZOL+FLUOPIRAM	0,075%

.....