

Zelena prognoza za 14.5.2019. - O STANJU U USEVIMA PŠENICE

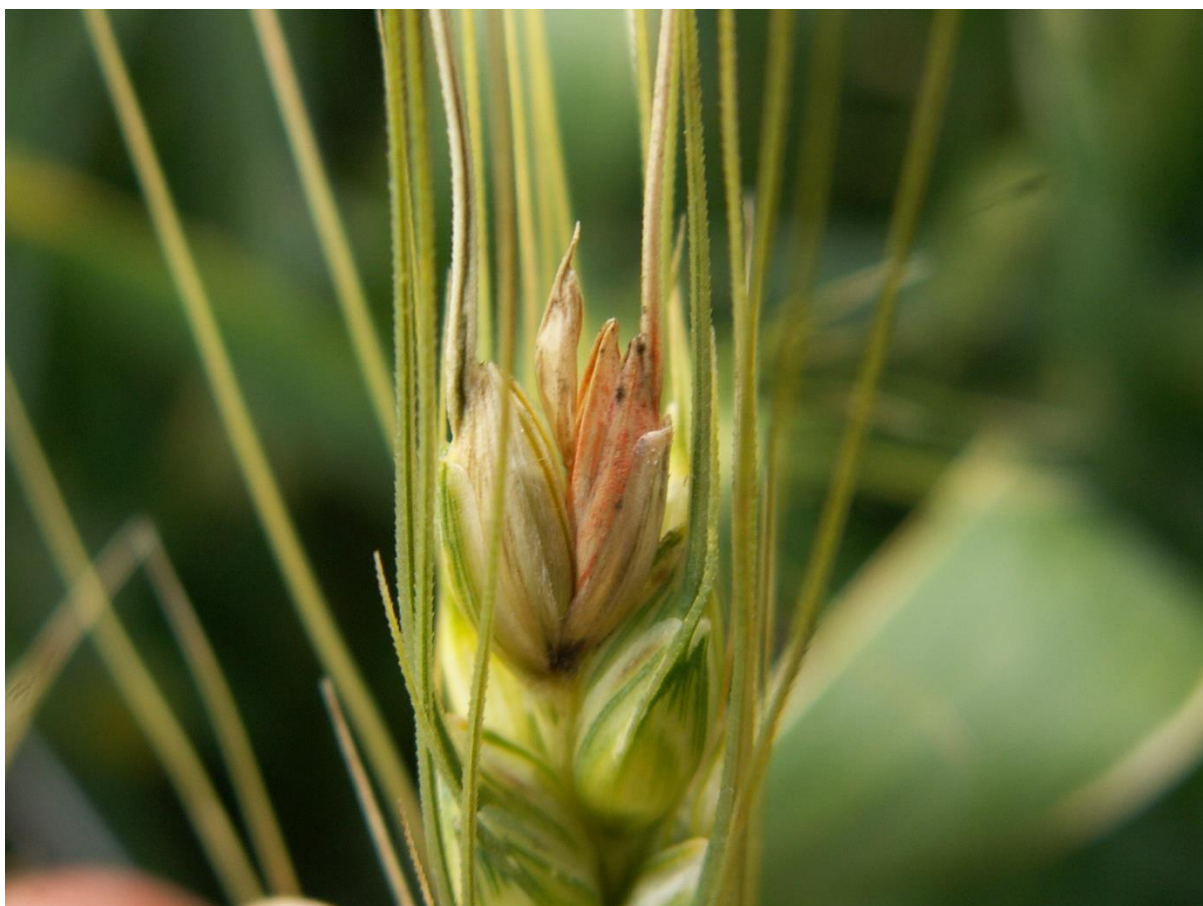
U JUČERAŠNJOJ EMISIJI INFORMISALI SMO VAS O UTICAJU OBILNIH PADAVINA NA ŠTETNE ORGANIZME U POLJOPRIVREDNOJ PROIZVODNJI. JEDAN OD UGROŽENIH USEVA JE I **PŠENICA** KOJA SE NALAZI U FAZI OD KLASANJA DO CVETANJA. U OVIM FAZAMA RAZVOJA I U USLOVIMA POVEĆANE VLAŽNOSTI POSTOJI VISOK RIZIK OD INFEKCIJE CVETA GLJIVOM KOJA PROUZROKUJE **ŠTUROST KLASA ILI FUZARIOZU KLASA (*Fusarium graminearum*)**.

OVO JE JEDNO OD NAJDESTRUKTIVNIJIH OBOLJENJA STRNIH ŽITA. JAVLJA SE SVAKE GODINE U RAZLIČITOM INTENZITETU. BOLEST DOVODI DO SMANJENJA PRINOSA I KVALITETA ZRNA. U GODINAMA SA POVOLJNIM USLOVIMA KAO ŠTO JE OVA, POSEBNO KOD OSETLJIVIH SORATA, MOŽE DOĆI DO SMANJENJA PRINOSA I DO 50%. POSEBAN ZNAČAJ OVOG PATOGENA JE U NJEGOVOJ SPOSOBNOSTI DA NA OBOLELIM ZRNIMA SINTETIŠE MIKOTOKSINE KOJI SU VEOMA ŠTETNI PO ZDRAVLJE LJUDI I ŽIVOTINJA.

ODMAH NAKON CVETANJA UOČAVAJU SE PRVI SIMPTOMI BOLESTI. ZARAŽENI KLASOVI POČINJU DA BLEDE, VRETENO IZUMIRE A ZRNA IZNAD VRETENA OSTAJU ŠTURA. U USLOVIMA POVEĆANIH VLAGA NA ZARAŽENIM KLASOVIMA JAVLJA SE RUŽIČASTA PREVLAKA.



SLIKA 1. SIMPTOM FUZARIOZE KLASA



SLIKA 2. SIMPTOM FUZARIOZE KLASA

U VIZUELNIM PREGLEDIMA USEVA, KOD OSETLJIVOG SORTIMENTA I NA PARCELAMA GDE DO SADA NISU SPROVEDENE HEMIJSKE MERE ZAŠTITE SA FUNGICIDIMA, REGISTROVANO JE ŠIRENJE SIMPROMA **RĐE (*Puccinia spp.*)** NA GORNJE LISTOVE. S OBZIROM DA JE PROCES NALIVANJA ZRNA TEK PRED NAMA, VEOMA JE VAŽNO SAČUVATI LISNU MASU, PRVENSTVENO LIST ZASTAVIČAR I DVA LISTA ISPOD NJEGA, KAKO BI SE FIZIOLOŠKI PROCESI U BILJCI NEOMETANO ODVIJALI.



SLIKA 3. SIMPTOMI RĐE NA LISTU PŠENICE

PREPORUKA

ODMAH PO STABILIZACIJI VREMENSKIH USLOVA, UKOLIKO DO SADA NISU SPROVEDENE MERE ZAŠTITE OD PROUZROKOVAČA FUZARIOZE KLASA, PREPORUČUJE SE PRIMENA NEKOG OD REGISTROVANIH PREPARATA. TAKOĐE, UKOLIKO SE PREGLEDOM UTVRDI PRISUSTVO SIMPTOMA RĐE, PREPORUČUJE SE PRIMENA FUNGICIDA KOJI SU REGISTROVANI ZA SUZBIJANJE OBA NAVEDENA PATOGENA:

PREPARAT	AKTIVNA MATERIJA	DOZA
OSIRIS	EPOSIKONAZOL+METKONAZOL	1,5-2,5 L/HA
ARTEA 330 EC	PROPIKONAZOL+CIPROKONAZOL	0,5 L/HA
PROSARO 250 EC	TEBUKONAZOL+PROTIKONAZOL	0,75-1 L/HA
BUMPER P	PROHLORAZ+PROPIKONAZOL	0,75-1 L/HA
ANTRE PLUS	TEBUKONAZOL+TIOFANAT-METIL	1,5 L/HA