

POŠTOVANI POLJOPRIVREDNI PROIZVOĐAČI I DRAGI GLEDAOCI DOBRO DOŠLI U „ZELENU PROGNOZU“  
DANAS VAS INFORMIŠEMO O KUKURUZNOM PLAMENCU

.....

## FAZA KUKURUZA

NA PODRUČJU VOJVODINE, U ZAVISNOSTI OD ROKA SETVE, USEVI MERKANTILNOG I SEMENSKOG KUKURUZA SE NALAZE U RALIČITIM FAZAMA RAZVOJA LISTOVA, DOK SE USEVI KUKURUZA ŠEĆERCA NALAZE U FAZI OD RAZVOJA LISTOVA DO POČETKA RAZVOJA KLIPA.

KUKURUZNI PLAMENAC JE NAJZNAČAJNIJA ŠTETOČINA KUKURUZA U NAŠOJ ZEMLJI. ŠTETE PROUZROKUJU LARVE KOJE SE UBUŠUJU U BILJKE KUKURUZA U KOJIMA SE HRANE. LARVE PRVE GENERACIJE OŠTEĆUJU STABLO, DOK LARVE KASNIJIH GENERACIJA PORED STABLA OŠTEĆUJU I KLIPOVE KUKURUZA.

PREGLEDOM BILJAKA KUKURUZA, NA NALIČJU LISTOVA, REGISTRUJE SE PRISUSTVO POLOŽENIH JAJNIH LEGALA KAO I ISPILJENIH. NA PODRUČJU VOJVODINE U TOKU JE POLAGANJE JAJA I PILJENJE LARVI PRVE GENERACIJE KUKURUZNOG PLAMENCA.

**U POSLEDNIJH DESET GODINA, OVO JE GODINA SA NAJVEĆIM BROJNOSTIMA LEPTIRA PRVE GENERACIJE KUKURUZNOG PLAMENCA KOJI SE TRENUTNO REGISTRUJU NA SVETLOSNIM LOVNIM LAMPAMA. NA DNEVNOM NIVOU, NA POJEDINIM LOKALITETIMA U VOJVODINI, ULOVI SE BLIZU 2000 JEDINKI.**

## PREPORUKA

OD KUKURUZNOG PLAMENCA NAJUGROŽENIJI SU USEVI KUKURUZA ŠEĆERCA I SEMENSKOG KUKURUZA GDE JE PREPORUKA DA SE HEMIJSKE MERE ZAŠTITE SPROVEDU UKOLIKO SE NA 5% BILJAKA REGISTRUJU JAJNA LEGLA I NA POČETKU PILJENJA LARVI.

U USEVIMA MERKANTINLOG KUKURUZA HEMIJSKE MERE ZAŠTITE SE PREPORUČUJU KADA SU JAJANA LEGLA PLAMENCA PRISUTNA NA 10% BILJAKA. SUZBIJANJEM PRVE GENERACIJE PLAMENCA U USEVIMA MERKANTILNOG KUKURUZA PRINOSI SE POVEĆAVAJU U PROSEKU OKO 5%, SMANJUJE SE POLEGANJE BILJAKA USLED VETRA, A REGISTRUJE SE I MANJI NAPAD PROUZROKOVAČA BOLESTI NA KLIPOVIMA.

S OBZIROM DA JE U TOKU INTENZIVNO POLAGANJE JAJA I PILJENJE LARVI PRVE GENERACIJE KUKURUZNOG PLAMENCA PROIZVOĐAČIMA KUKURUZA SE PREPORUČUJU PREGLEDI NA PRISUSTVO JAJNIH LEGALA I PO POSTIZANJU PRAGOVA ŠTETNOSTI PRIMENA NEKOG OD INSKEKTICIDA:

PREPARAT	AKTIVNA MATERIJ	DOZA
CORAGEN 20-SC	HLORANTRANILIPROL	0,1 - 0,15 L/HA
AMPLIGO 150 ZC	HLORANTRANILIPROL + LAMBDA CIHALOTRIN	0,2-0,25 L/HA
AVAUNT 15-EC	INDOKSAKARB	0,25 L/HA



SLIKA 1. FAZA RAZVOJA MERKANTILNOG KUKURUZA

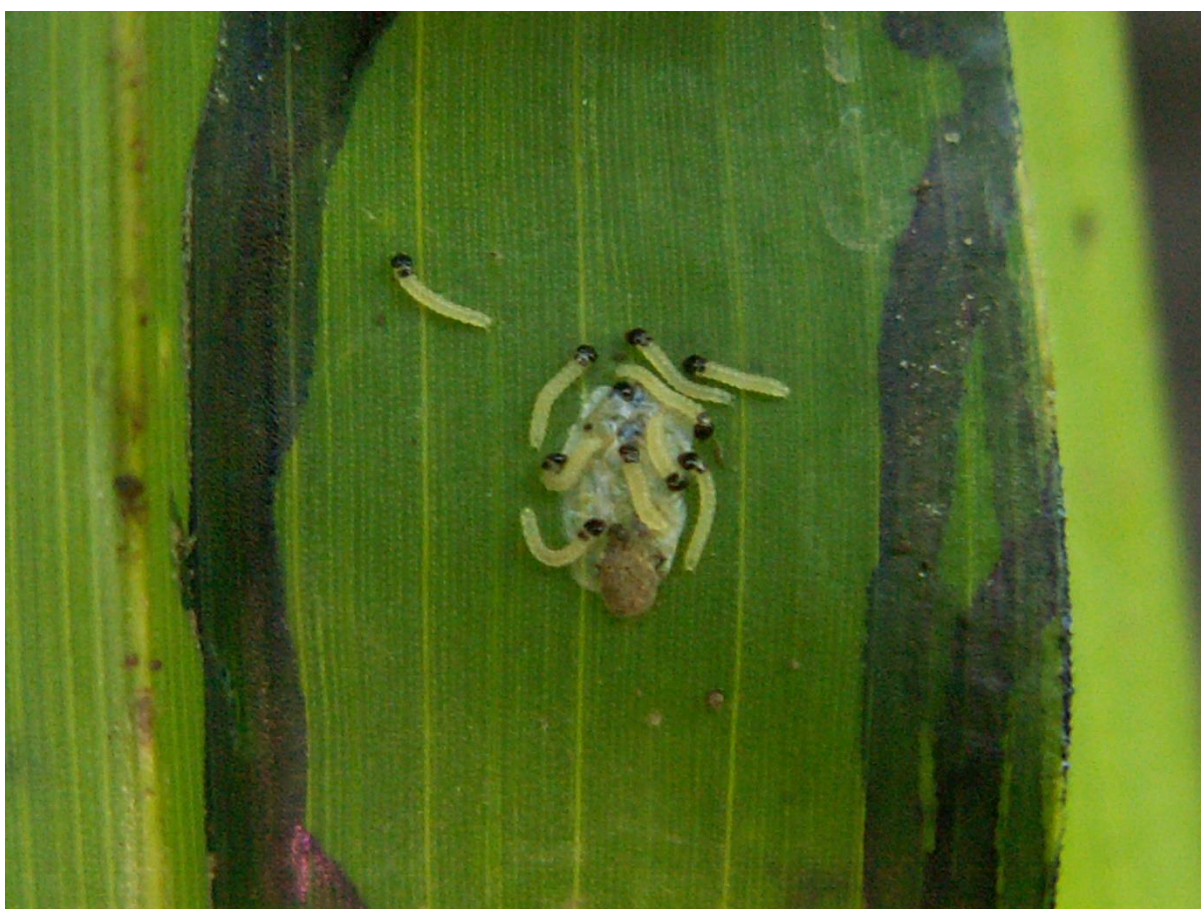


SLIKA 2. FAZA RAZVOJA KUKURUZA ŠEĆERCA





SLIKA 3. JAJNO LEGLO KUKURUZNOG PLAMECA NA NALIČJU LISTA



SLIKA 4. ISPILJENE LARVE KUKURUZNOG PLAMENCA





SLIKA 5. LARVA KUKURUZNOG PLAMENCA U STABLU KUKURUZA



SLIKA 6. ŠTETE OD KUKURUZNOG PLAMENCA



SLIKA 7. LARVA KUKURUZNOG PLAMENCA I ŠTETE NA KLIPU

.....  
POŠTOVANI POLJOPRIVREDNI PROIZVOĐAČI I POŠTOVANI GLEDAOCI, DETALJNIJE  
INFORMACIJE O POJAVI ŠTETNIH ORGANIZAMA I MERAMA KONTROLE MOŽETE POGLEDATI  
NA SAJTU PROGNOZNO IZVEŠTAJNE SLUŽBE ZAŠTITE BILJA VOJVODINE  
[WWW.PISVOJVODINA.COM](http://WWW.PISVOJVODINA.COM)