

POŠTOVANI POLJOPRIVREDNI PROIZVOĐAČI I DRAGI GLEDAOCI DOBRO DOŠLI U „ZELENU PROGNOZU“  
DANAS VAS INFORMIŠEMO O STANJU U ZASADIMA KRUŠAKA

---

### FAZE RAZVOJA KRUŠAKA

NA PODRUČJU VOJVODINE SREDNJE I KASNE SORTE KRUŠAKA SE NALAZE U RAZLIČITIM FAZAMA RAZVOJA PLODOVA, PLODOVI SU DOSTIGLI VELIČINU OD 40 DO 80% KRANJE VELIČINE, DOK SE RANE SORTE NALAZE U RAZLIČITIM FAZAMA SAZREVANJA PLODOVA.



SLIKA 1. FAZA RAZVOJA KRUŠKE

## **OBIČNA KRUŠKINA BUVA (*Cacopsylla pyri*)**

OBIČNA KRUŠKINA BUVA JE NAJZNAČAJNIJA ŠTETOČINA KRUŠAKA U NAŠIM PROIZVODNIM USLOVIMA. ŠTETE PRAVE LARVE KOJE SISAJU SOKOVE BILJAKA A VIŠAK IZBACUJU U VIDU MEDNE ROSE NA NA KOJU SE NASELJAVA GLJIVA ČAĐAVICA. OVA GLJIVA NA LASTARIMA, LISTOVIMA I PLODOVIMA SMANJUJE ASIMILACIONU POVRŠINU ŠTO UTIČE NA SMANJENJE PRINOSA I TRŽIŠNE VREDNOSTI PLODOVA.

U ZASADIMA KRUŠAKA REGISTRUJE SE PRISUSTVO ODRASLIH JEDINKI, POLOŽENIH JAJA I ISPILJENIH LARVI OBIČNE KRUŠKINE BUVE. VREMENSKI USLOVI U KOJIMA SE ODVIJA PROIZVODNJA IZUZETNO POGODUJU RAZVOJU OVE ŠTETOČINE. U OVOJ PROIZVODNOJ GODINI JE REGISTROVAN IZUZETNO JAK PRITISAK OVE ŠTETOČINE, DALEKO VEĆI NEGO PRETHODNE GODINE.

U ZASADIMA KRUŠAKA U TOKU JE INTENZIVNO PILJENJE LARVI DRUGE LETNJE GENERACIJE.

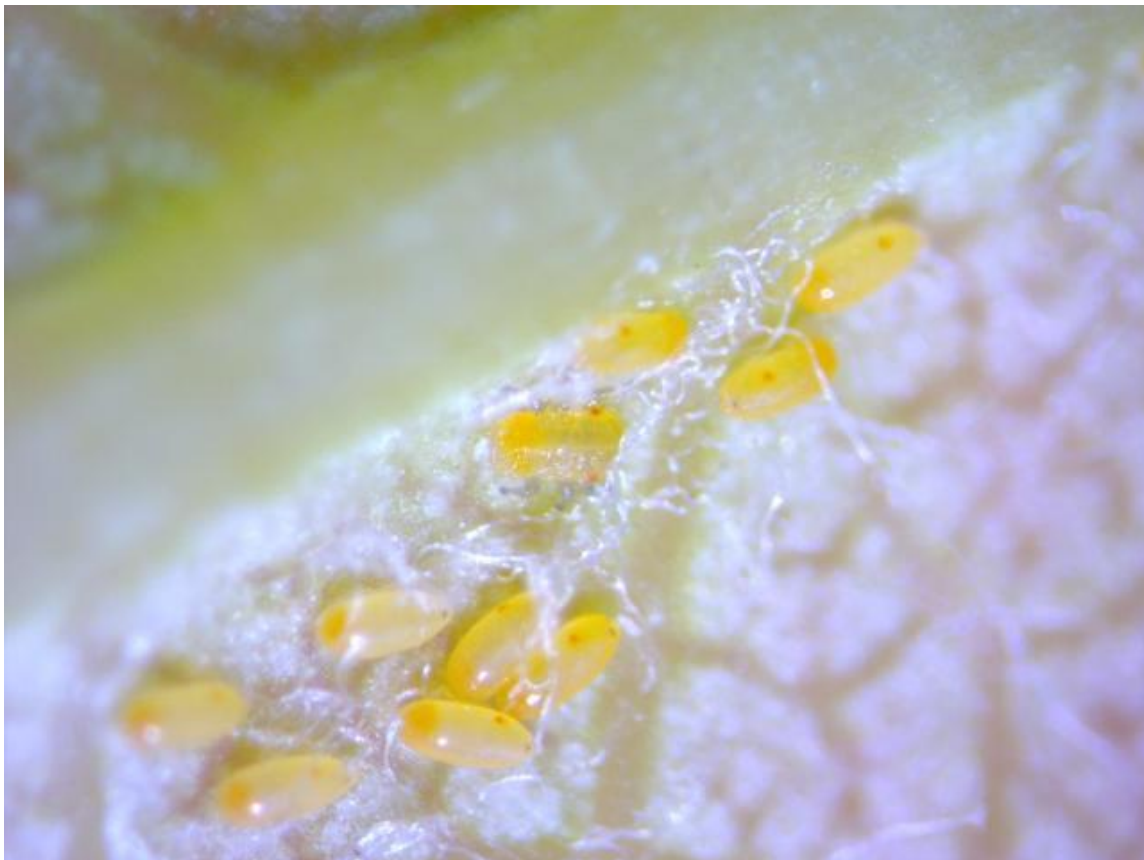


SLIKA 2. IMAGO OBIČNE KRUŠKINE BUVE





SLIKA 3. JAJA OBIČNE KRUŠKINE BUVE NA NALIČJU LISTA KRUŠKE



SLIKA 4. JAJA I MLAĐE LARVE OBIČNE KRUŠKINE BUVE

## PREPORUKA

U CILJU SUZBIJANJA LARVI OBIČNE KRUŠKINE BUVE PREPORUČUJE SE PRIMENA INSEKTICIDA:

PREPARAT	AKTIVNA MATERIJA	DOZA
KULISA	KLOTIANIDIN	350 G/HA

PRIMENA AKTIVNE MATERIJE KLOTIANIDIN JE MOGUĆA SAMO DO KRAJA OVE GODINE NA OTVORENOM POLJU KOD NAS.

MAKSIMALNO DOZVOLJENA KOLIČINA OVOG INSEKTICIDA U KRUŠKAMA JE, PREMA TRENUTNO VAŽEĆIM PROPISIMA EVROPSE UNIJE, 0,4 MILIGRAMA PO KILOGRAMU, TE JE VEOMA VAŽNO PRIDRŽAVATI SE UPUTSTVA ZA UPOTREBU. MAKSIMALAN BROJ TRETMANA TOKOM JEDNE VEGETACIJE IZNOSI 2 PUTA, A KARENCA JE 14 DANA.

UZ INSEKTICID PREPORUČUJE SE I PRIMENA OKVAŠIVAČA KOJI IMA ULOGU RAZLAGANJA MEDNE ROSE I POJAČANJA INSEKTICIDNOG DELOVANJA.

**KOD LETNJIH SORTI KOJE ĆE SE BRATI U NAREDNOM PERIODU NE TREBA PRIMENJIVATI HEMIJSKE MERE ZAŠTITE!**

.....  
POŠTOVANI POLJOPRIVREDNI PROIZVOĐAČI I DRAGI GLEDAOCI, DETALJNIJE INFORMACIJE O POJAVI ŠTETNIH ORGANIZAMA I MERAMA KONTROLE MOŽETE POGLEDATI NA SAJTU PROGNOZNO IZVEŠTAJNE SLUŽBE ZAŠTITE BILJA VOJVODINE [WWW.PISVOJVODINA.COM](http://WWW.PISVOJVODINA.COM)