

POŠTOVANI POLJOPRIVREDNI PROIZVOĐAČI I DRAGI GLEDAOCI DOBRO DOŠLI U „ZELENU PROGNOZU“

DANAS VAS INFORMIŠEMO O PRISUSTVU ŠTETNIH ORGANIZAMA U USEVIMA ŠEĆERNE REPE I MERAMA NJIHOVE KONTROLE

FAZE ŠEĆERNE REPE

NA PODRUČJU VOJVODINE USEVI ŠEĆERNE REPE SE NALAZE U FAZI ZATVARANJA REDOVA.



SLIKA 1. FAZA RAZVOJA ŠEĆERNE REPE

VIZUELNIM PREGLEDIMA ŠEĆERNE REPE REGISTROVANO JE PRISUSTVO CRNE REPINE LISNE VAŠI I LISNIH SOVICA.

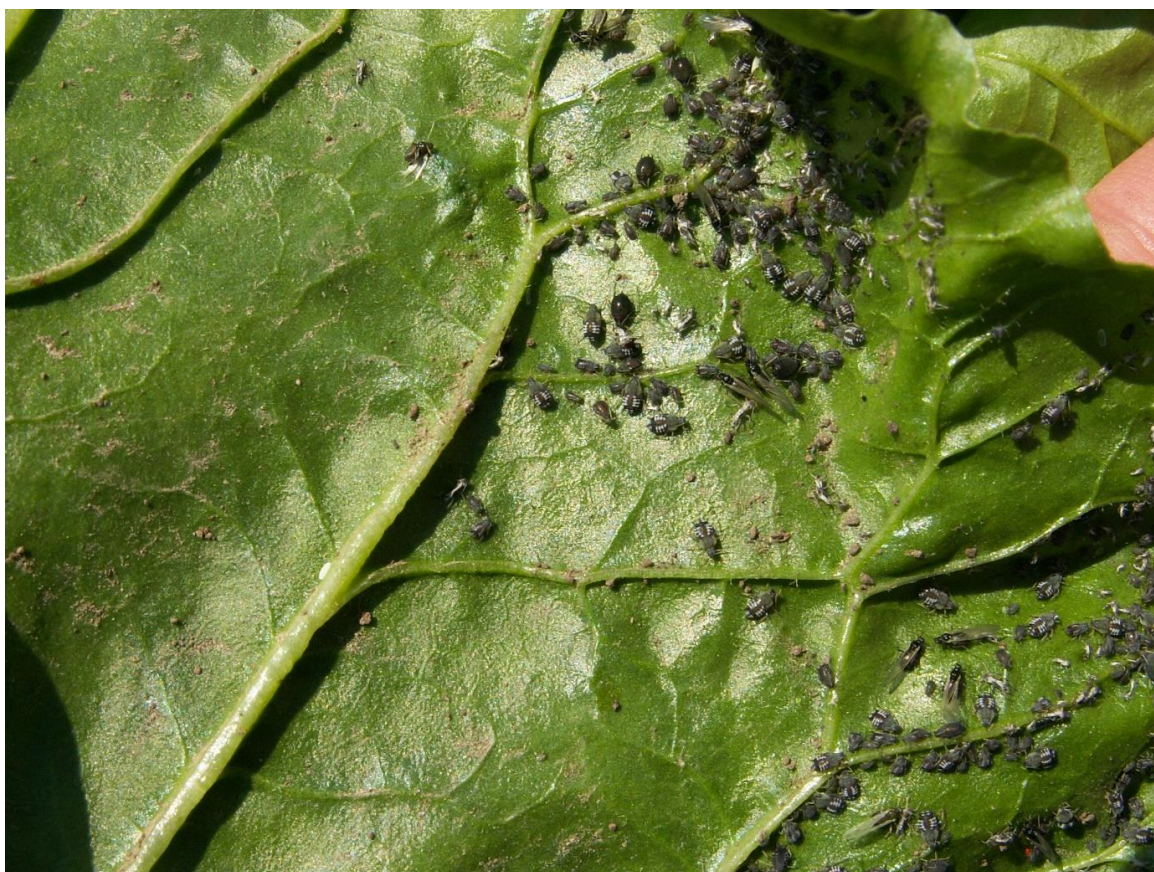
CRNA REPINA LISNA VAŠ (*Aphis fabae*) I LISNE SOVICE NA ŠEĆERNOJ REPI

CRNA REPINA VAŠ HRANI SE SISAJUĆI SOKOVE SA SVIH NADZEMNIH DELOVA BILJKE ŠEĆERNE REPE. PRVE KOLONIJE SE NALAZE NA NALIČJU LISTOVA. NAPADNUTI LISTOVI SE UVIJAJU, KOVRĐAJU I SUŠE. USLED JAČEG NAPADA MOŽE DOĆI DO SMANJENJA TEŽINE KORENA I SADRŽAJA ŠEĆERA. PORED DIREKTNIH ŠTETA CRNA REPINA VAŠ PRIČINJAVA I ZNAČAJNE INDIREKTNE ŠTETE KAO PRENOSILAC FITOPATOGENIH VIRUSA.



SLIKA 2. CRNA REPINA LISNA VAŠ

ŠTETE U USEVIMA ŠEĆERNE REPE NASTAJU USLED ISHRANE GUSENICA LISNIH SOVICA. MLADE GUSENICE IZGRIZAJU LIŠĆE I STVARAJU SITNE OKRUGLASTE OTVORE, KOJI SA PORASTOM GUSENICA POSTAJU SVE VEĆI. PRI JAČEM NAPADU MOŽE BITI UNIŠTENA ČITAVA LISNA MASA IZUZEV GLAVNIH NERAVA, TE DOLAZI DO GOLOBRSTA. U NEDOSTATKU LISNE MASE ODRASLE GUSENICE SE HRANE I LISNIM DRŠKAMA, A MOGU OŠTETITI I NADZEMNE DELOVE KORENA REPE.



SLIKA 3. CRNA REPINA LISNA VAŠ



SLIKA 4. LARVA SOVICE GAMA



SLIKA 5. OŠTEĆENJA NA LISTOVIMA OD ISHRANE LISNIH SOVICA

PREPORUKA

POLJOPRIVREDNIM PROIZVOĐAČIMA SE PREPORUČUJE OBILAZAK USEVA ŠEĆERNE REPE I PRAĆENJE PRISUSTVA CRNE REPINE VAŠI, LISNIH SOVICA I OŠTEĆENJA NA BILJKAMA USLED NJIHOVE ISHRANE.

HEMIJSKE MERE ZAŠTITE SE PREPORUČUJU UKOLIKO SE NA PARCELAMA ŠEĆERNE REPE REGISTRUJE OD 20% DO 25% OŠTEĆENE POVRŠINE LISNE MASE OD ISHRANE LISNIH SOVICA. MERE SUZBIJANJA CRNE REPINE VAŠI PREPORUČUJU SE UKOLIKO SE REGISTRUJE NJIHOVO PRISUSTVO NA 10% DO 15% BILJAKA.

U CILJU SUZBIJANJA TIH ŠTETOČINA PREPORUČUJE SE PRIMENA NEKOG OD REGISTROVANIH INSEKTICIDA:

PREPARATI	AKTIVNA MATERIJA	DOZA
KARATE ZEON, KOZAK	LAMBDA-CIHALOTRIN	0,2 L/HA

VIZUELNIM PREGLEDIMA USEVA REPE, NA POJEDINIM LOKALITETIMA, REGISTROVANO JE PRISUSTVO PRVIH SIMPTOMA PEGAVOSTI LISTA ŠEĆERNE REPE (*Cercospora beticola*) U VIDU PEGA NA LISTOVIMA.



SLIKA 6. SIMPTOM *C. beticola* NA LSITU ŠEĆERNE REPE

NA PODRUČJU VOJVODINE SU U PRETHODNOM PERIODU U SVIM REGIONIMA GDE SE GAJI ŠEĆERNA REPA REGISTROVANI POVOLJNI USLOVI ZA OSTVARENJE PRIMARNIH INFEKCIJA OD TOG PATOGENA. ZA SADA SE NE PREPORUČUJU MERE ZAŠTITE, A SISTEM PROGNOZNO-IZVEŠTAJNE SLUŽBE NASTALJA SA MONITORINGOM USEVA ŠEĆERNE REPE I NA VREME ĆE OBAVESTITI PROIZVOĐAČE O MOMENTU SPROVOĐENJA MERA ZAŠTITE.

.....
POŠTOVANI POLJOPRIVREDNI PROIZVOĐAČI I POŠTOVANI GLEDAOCI, DETALJNIJE INFORMACIJE O POJAVI ŠTETNIH ORGANIZAMA I MERAMA KONTROLE MOŽETE POGLEDATI NA SAJTU PROGNOZNO IZVEŠTAJNE SLUŽBE ZAŠTITE BILJA VOJVODINE WWW.PISVOJVODINA.COM