

O BRESKVINOM SMOTAVCU, VEOMA ZNAČAJNOJ ŠTETOČINI VOĆA NA NAŠEM PODRUČJU

FAZE BRESKVE I NEKTARINE

NA PODRUČJU VOJVODINE ZAVRŠENA JE BERBA SREDNJESTASNIH SORATA BRESKVI I NEKTARINA, DOK SE KASNOSTASNE SORTE NALAZE U FAZI OBOJAVANJE PLODA SKORO ZAVRŠENO.



SLIKA 1: FAZA RAZVOJA BRESKVE

BRESKVIN SMOTAVAC (*Cydia molesta*)

BRESKVIN SMOTAVAC JE VEOMA ZNAČAJNA ŠTETOČINA U PROIZVODNJI VOĆA NA NAŠIM PROSTORIMA. NAJVEĆE ŠTETE PRIČINJAVA U ZASADIMA BRESAKA I NEKTARINA, A MOŽE PROUZROKOVATI ŠTETE I NA ŠLJIVAMA, KAJSIJAMA, JABUKAMA, KRUŠKAMA I DUNJAMA.

DIREKTNE ŠTETE PRIČINJAVAJU LARVE KOJE SE UBUŠUJU U VRHOVE MLADARA I PLODOVE. NAPADNUTI MLADARI NAJPRE VENU A ZATIM SE SUŠE. JEDNA LARVA MOŽE DA OŠTETI VIŠE MLADARA.



SLIKA 2: SIMPTOM OŠTEĆENOG MLADARA OD BRESKVINOG SMOTAVCA

ZNAČAJNIJE ŠTETE LARVE PRAVE UBUŠIVANJEM U PLODOVE. NA MESTU ULASKA PRISUTAN JE IZMET LARVI KAO I CURENJE SMOLOTOČINE. TAKVI PLODOVI GUBE TRŽIŠNU VREDNOST I OTPADAJU PRE VREMENA.



SLIKA 3: UBUŠENJE NA PLODU BRESKVE OD BRESKVINOG SMOTAVCA

PORED DIREKTNIH ŠTETA VEOMA SU ZNAČAJNE I INDIREKTNE ŠTETE KOJE PROUZROKUJE BRESKVIN SMOTAVAC. PRISUSTVO OVE ŠTETOČINE U PLODOVIMA VOĆA MOŽE DA OGRANIČI IZVOZ, JER JE BRESKVIN SMOTAVAC KARANTINSKA ŠTETOČINA U NEKIM ZEMLJAMA GDE SE IZVOZI NAŠE VOĆE.

U NAŠIM PROIZVODNIM USLOVIMA BRESKVIN SMOTAVAC RAZVIJA ČETIRI GENERACIJE GODIŠNJE.

TOKOM OVE VEGETACIONE SEZONE NA PODRUČJU VOJVODINE SE U SVIM REGIONIMA BELEŽE VEOMA NISKE BROJNOSTI BRESKVINOG SMOTAVCA NA FEROMONSKIM KLOPKAMA.

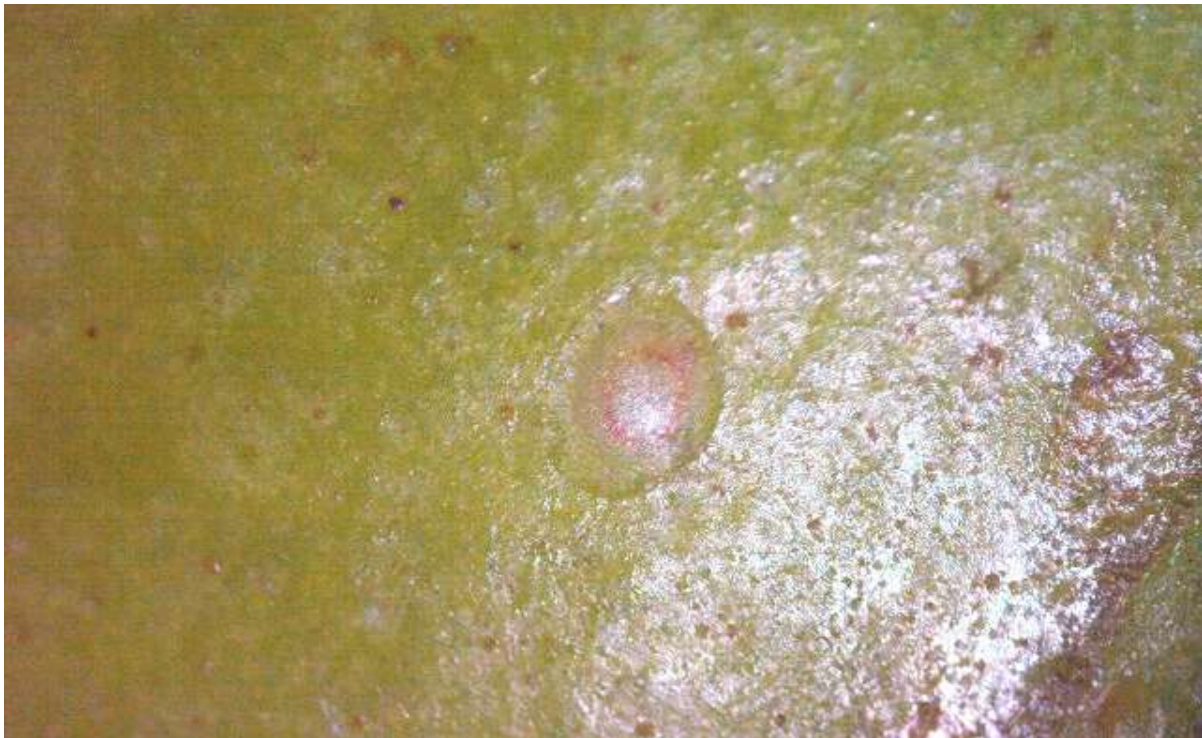
NA PODRUČJU VOJVODINE U VEĆINI REGIONA POČEO JE LET KAO I POLAGANJE JAJA ČETVIRTE GENERACIJE OVE ŠTETOČINE.

NAKON BERBE BRESKVE I NEKTARINE USLED NEDOSTATKA PRIMARNOG DOMAĆINA LEPTIRI ČETVIRTE GENERACIJE BRESKVINOG SMOTAVCA MIGRIRAJU U ZASADE ŠLJIVA SA KASNIM SORTIMENTOM KAO I U ZASADE JABUČASTOG VOĆA.

U ZASADIMA JABUKA U OVOM MOMENTU U TOKU JE POLAGANJE JAJA I PILJENJE LARVI TREĆE GENERACIJE JABUKINOG SMOTAVCA TAKO DA SE PRIMENOM INSEKTICIDA ZA OVU ŠTETOČINU ISTOVREMENU SUZBIJA I BRESKVIN SMOTAVAC.

PREPORUKA

U ZASADIMA DUNJA SE PREPORUČUJE PREGLED PLODOVA NA PRISUSTVO JAJA BRESKVINOG SMOTAVCA.



SLIKA 4: JAJE BRESKVINOG SMOTAVCA NA PLODU DUNJE

UKOLIKO SE REGISTRUJE NJIHOVO PRISUSTVO PREPORUČUJE SE PRIMENA INSEKTICIDA
OVICIDNO-LARVICIDNOG DELOVANJA.