

POŠTOVANI POLJOPRIVREDNI PROIZVOĐAČI I DRAGI GLEDAOCI DOBRO DOŠLI U „ZELENU PROGNOZU“
VEČERAS VAS INFORMIŠEMO O STANJU U ZASADIMA KRUŠAKA

FAZE RAZVOJA KRUŠAKA

NA PODRUČJU VOJVODINE KRUŠKE SE NALAZE U POČETNIM FAZAMA RAZVOJA PLODOVA.



SLIKA 1. FAZA RAZVOJA KRUŠKE

OBIČNA KRUŠKINA BUVA (*Cacopsylla pyri*)

OBIČNA KRUŠKINA BUVA JE NAJZNAČAJNIJA ŠTETOČINA KRUŠAKA U NAŠIM PROIZVODNIM USLOVIMA I GLAVNI JE PROBLEM U INTENZIVNOJ PROIZVODNJI. ŠTETE PRIČINJAVAJU LARVE KOJE, SISAJUĆI SOKOVE BILJAKA, LUČE VELIKU KOLIČINU MEDNE ROSE. NA LISTOVIMA, MLADARIMA I PLODOVIMA NA KOJIMA JE PRISUTNA MEDNA ROSA SMANJUJE SE ASIMILACIONA POVRŠINA I DOLAZI DO NASELJAVANJA GLJIVE ČAĐAVICE, ŠTO SVE UTIČE NA SMANJENJE PRINOSA I TRŽIŠNE VREDNOSTI PLODOVA.

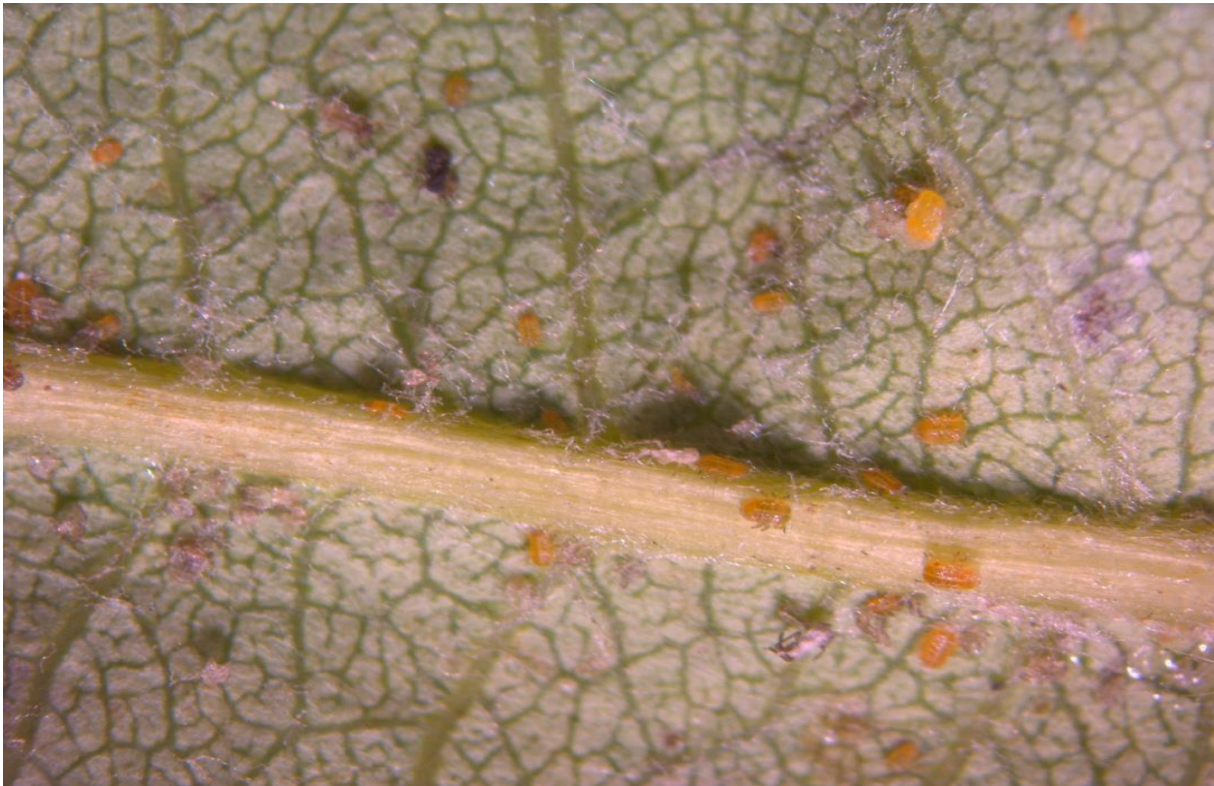


SLIKA 2. ŠTETE OD OBIČNE KRUŠKINE BUVE



SLIKA 3. ŠTETE OD OBIČNE KRUŠKINE BUVE

U ZASADIMA KRUŠAKA REGISTRUJE SE PRISUSTVO IMAGA, POLOŽENIH JAJA I ISPILJENIH LARVI OBIČNE KRUŠKINE BUVE. U TOKU JE POČETAK PILJENJA LARVI PRVE LETNJE GENERACIJE OVE ŠTETOČINE.



SLIKA 4. MLADE LARVE OBIČNE KRUŠKINE BUVE NA LISTU KRUŠKE

PREPORUKA

U CILJU SUZBIJANJA LARVI OBIČNE KRUŠKINE BUVE PROIZVOĐAČIMA SE PREPORUČUJE PRIMENA INSEKTICIDA:

PREPARAT	AKTIVNA MATERIJA	KONCENTRACIJA
VERTIMEC 018 EC, ABASTATE, KRAFT 1,8 EW, VERTIGO 1,8 EC	ABAMEKTIN	0,15%

UZ INSEKTICID PREPORUČUJE SE I PRIMENA OKVAŠIVAČA KOJI IMA ULOGU RAZLAGANJA MEDNE ROSE I POJAČANJA INSEKTICIDNOG DELOVANJA.

ZA SPREČAVANJE INFEKCIJA PLODOVA I LISNE MASE OD PROUZROKOVAČA ČAĐAVE KRSTAVOSTI KRUŠKE PREPORUČUJE SE PRIMENA NEKOG OD PREPARATA:

PREPARAT	AKTIVNA MATERIJA	KONCENTRACIJA
CAPTAN 50 WP, MERPAN 50 WP, METOD 480 SC	KAPTAN	0,03%

.....

POŠTOVANI POLJOPRIVREDNI PROIZVOĐAČI I DRAGI GLEDAOCI, DETALJNIJE INFORMACIJE O POJAVI ŠTETNIH ORGANIZAMA I MERAMA KONTROLE MOŽETE POGLEDATI NA SAJTU PROGNOZNO IZVEŠTAJNE SLUŽBE ZAŠTITE BILJA VOJVODINE WWW.PISVOJVODINA.COM