

POŠTOVANI POLJOPRIVREDNI PROIZVOĐAČI I DRAGI GLEDAOCI DOBRO DOŠLI U „ZELENU PROGNOZU“  
VEČERAS VAS INFORMIŠEMO O SIVOJ REPINOJ PIPU

---

## **FAZE ŠEĆERNE REPE**

NA PODRUČJU VOJVODINE USEVI ŠEĆERNE REPE KOJI SU POSEJANI SREDINOM MARTA SE NALAZE U FAZI OD POJAVE KOTILEDONA DO RAZVOJA PRVIH LISTOVA. DO KRAJA NEDELJE SE OČEKUJE NICANJE I PREOSTALIH POVRŠINA POD REPOM.



SLIKA 1. ŠEĆERNA REPA U FAZI KOTILEDONA

### **SIVA REPINA PIPA (*Bothynoderes punctiventris*)**

U RANIM FAZAMA NICANJA I PORASTA, USEVI ŠEĆERNE REPE SU UGROŽENI OD SIVE REPINE PIPE. GLAVNE ŠTETE PRIČINJAVAJU ODRASLE JEDINKE KOJE OŠTEĆUJE STABLJIKU, KOTILEDONE I STALNO LIŠĆE REPE. NAČIN NA KOJI ODRASLI INSEKTI OŠTEĆUJU BILJKE JE VEOMA KARAKTERISTIČAN. MLADE BILJČICE ŠEĆERNE REPE MOGU BITI POTPUNO PREGRIŽENE. NA LIŠĆU PIPA OTKIDA RUBOVE LIŠĆA PRAVEĆI POLUMESEČASTA VEĆA ILI MANJA UDUBLJENJA. SAMO U TOKU JEDNOG DANA, JEDAN ODRASLI INSEKT MOŽE OŠTETITI 5 DO 15 BILJČICA STARIH JEDAN DAN. SA PORASTOM TEMPERATURE INTENZITET ISHRANE SE POVEĆAVA. U POČETKU PRVO STRADAJU IVIČNI DELOVI PARCELE, POGOTOVO AKO SE

NALAZE BLIZU STAROG REPIŠTA. KADA POČNE LET INSEKATA NA TEMPERATURAMA PREKO 20°C, ŠTETE SE JAVLJAJU NA CELOJ PARCELI U VIDU MANJIH ILI VEĆIH OAZA. UKOLIKO JE VREME SUVO I TOPLO, ZA NEKOLIKO DANA MOŽE DA UNIŠTI VELIKE POVRŠINE POD REPOM.



SLIKA 2. ISHRANA IMAGA SIVE REPINE PIPE

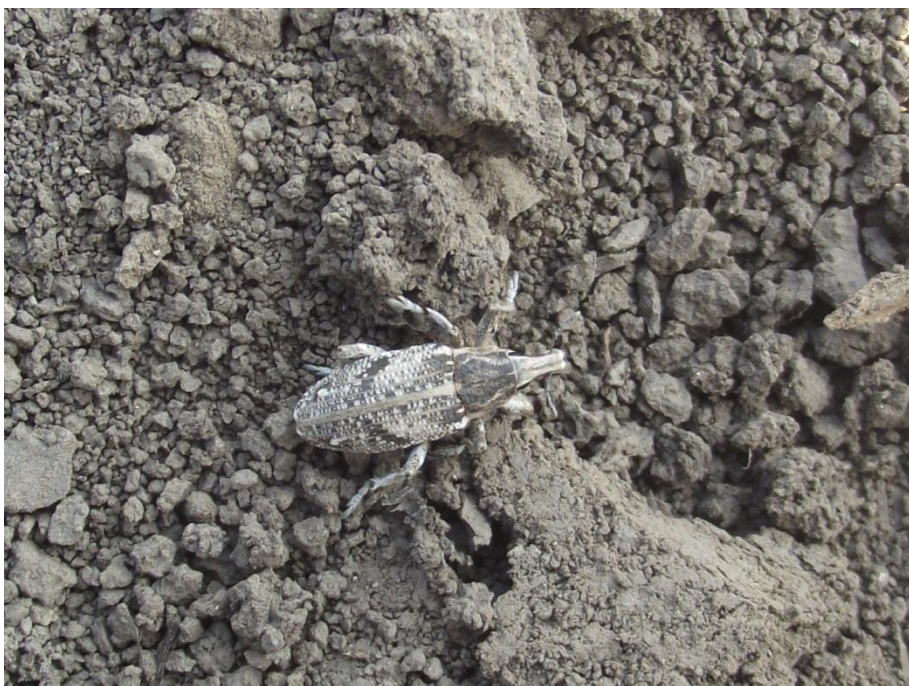
U OKVIRU SISTEMA PROGNOZNO IZVEŠTAJNE SLUŽBE ZAŠTITE BILJA AP VOJVODINE PRATI SE KRETANJE SIVE REPINE PIPE NA STARIM I NOVIM REPIŠTIMA POMOĆU FEROMONSKIH KLOPKI. **U POSLEDNJIH NEKOLIKO DANA SE, I NA STARIM I NA NOVIM REPIŠTIMA, REGISTRUJU ULOVI ODRASLIH JEDINKI SIVE REPINE PIPE.**



SLIKA 3. ODRASLE JEDINKE SIVE REPINE PIPE U FEROMONSKOJ KLOPCI



SLIKA 4. IMAGO SIVE REPINE PIPE



SLIKA 5. IMAGO SIVE REPINE PIPE

## PREPORUKA

S OBZIROM DA SE OD SREDINE OVE NEDELJE NAJAVLJUJU TEMPERATURE PREKO 20°C, NAILAZI KRITIČAN PERIOD U ZAŠTITI USEVA ŠEĆERNE REPE OD SIVE REPINE PIPE.

PREPORUČUJU SE PROIZVOĐAČIMA REDOVNI OBILASCI NOVOPOSEJANIH REPIŠTA I PRAĆENJE PRISUSTVA REPINE PIPE NA NJIMA. USEVE TREBA OBILAZITI U NAJTOPLIJEM DELU DANA KADA SU PIPE I NAJAKTIVNIJE.

UKOLIKO SE REGISTRUJE 0,1 – 0,3 ODRASLE JEDINKE SIVE REPINE PIPE PO m<sup>2</sup> PREPORUKA JE SPROVOĐENJE HEMIJSKIH MERA ZAŠTITE PRIMENOM INSEKTICIDA.

DOK SU BILJKE U FAZI NICANJA I KOTILEDONIH LISTOVA PREPORUČUJE SE PRIMENA INSEKTICIDA KONTAKTNOG DELOVANJA KOJI SU REGISTROVANI U USEVIMA ŠEĆERNE REPE:

PREPARAT	AKTIVNA MATERIJA	DOZA
CIPKORD 20-EC, CRNA MAMBA	CIPERMETRIN	0,15 – 0,3 L/HA
TALSTAR 10 EC, FOBOS EC, BIFENUCUS	BIFENTRIN	0,2 -0,3 L/HA
KARATE ZEON, KOZAK	LAMBDA-CIHALOTRIN	0,2 L/HA

U USEVIMA GDE SU FORMIRANI PRVI PRAVI LISTOVI ŠEĆERNE REPE MOGUĆA JE PRIMENA I REGISTROVANIH INSEKTICIDA KOJI U SEBI IMAJU SISTEMIČNU KOMPONENTU:

PREPARAT	AKTIVNA MATERIJA	DOZA
KONZUL, DESPOT, NURELLE-D	HLORPIRIFOS+CIPERMETRIN	1,5-2 L/HA

POŠTOVANI POLJOPRIVREDNI PROIZVOĐAČI I DRAGI GLEDAOCI, DETALJNIJE INFORMACIJE O POJAVI ŠETNIH ORGANIZAMA I MERAMA KONTROLE MOŽETE POGLEDATI NA SAJTU PROGNOZNO IZVEŠTAJNE SLUŽBE ZAŠTITE BILJA VOJVODINE [WWW.PISVOJVODINA.COM](http://WWW.PISVOJVODINA.COM)