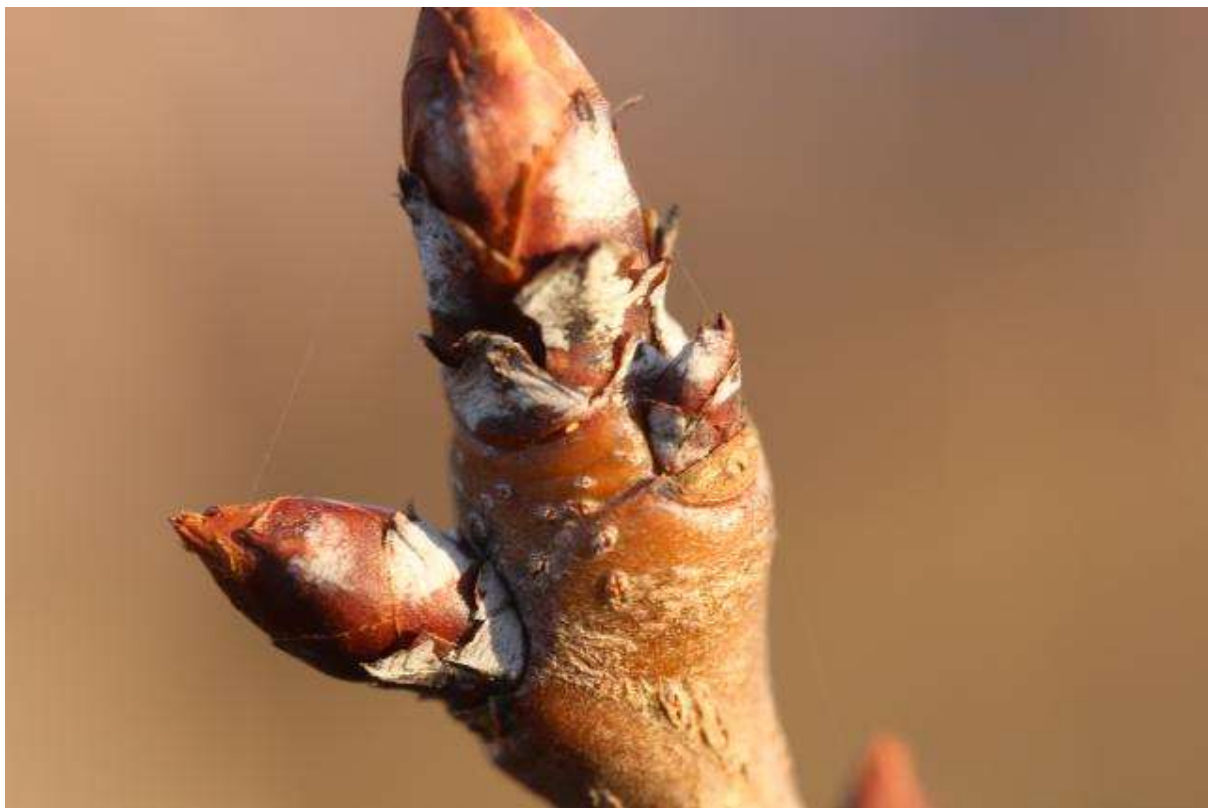


## FENOFAZE RAZVOJA KRUŠAKA

NA PODRUČJU VOJVODINE RANE SORTE KRUŠAKA SE NALAZE U FAZI BUBRENJA LISNIH PUPOLJAKA (BBCH 01) DOK SE SREDNJE I KASNE SORTE NALAZE JOŠ U FAZI MIROVANJA (BBCH 00).



SLIKA 1. FAZA MIROVANJA KRUŠKE

U PROIZVODNIM ZASADIMA KRUŠAKA NA NAŠEM PODRUČJU PRISUTNE SU 4 VRSTE LISNIH BUVA:

1. *Cacopsylla pyri*
2. *Cacopsylla pyricolla*
3. *Cacopsylla pyrisuga*
4. *Cacopsylla bidens*

**OBIČNA KRUŠKINA BUVA (*Cacopsylla pyri*)** JE NAJZNAČAJNIJA VRSTA U NAŠIM PROIZVODNIM USLOVIMA. PRISUTNA JE SVAKE GODINE I NANOSI VELIKE ŠTETE U INTENZIVNOJ PROIZVODNJI KRUŠAKA.

### ŠTETNOST KRUŠKINE BUVE

OBIČNA KRUŠKINA BUVA JE IZRAZITI MONOFAG I U NAŠIM PROIZVODNIM USLOVIMA RAZVIJA ČETIRI DO SEDAM GENERACIJA GODIŠNJE. ŠTETE PRIČINJAVAJU LARVE KOJE SISAJU

SOKOVE BILJAKA I LUČE VELIKE KOLIČINE MEDNE ROSE. PRISUTNA MEDNA ROSA NA LASTARIMA, LISTOVIMA I PLODOVIMA SMANJUJE ASIMILACIONU POVRŠINU I OMOGUĆAVA NASELJAVANJE GLJIVE ČAĐAVICE, A SVE UTIČE NA SMANJENJE PRINOSA I SMANJENJE TRŽIŠNE VREDNOSTI PLODOVA.

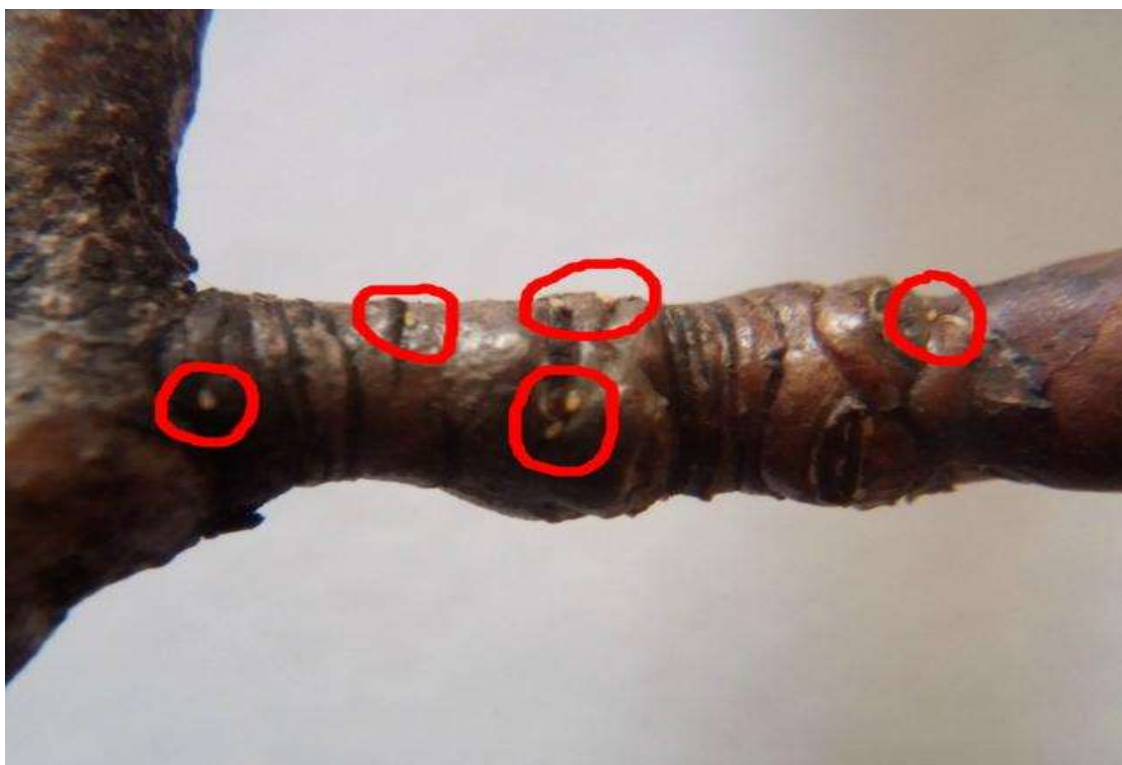
#### STANJE U ZASADIMA KRUŠAKA

JOŠ OD POLOVINE FEBRUARA NA SKORO SVIM PODRUČJIMA GAJENJA KRUŠAKA NA PODRUČJU VOJVODINE, REGISTROVANO JE PRISUSTVO ODRASLIH JEDINKI ZIMSKE GENERACIJE OBIČNE KRUŠKINE BUVE.



SLIKA 2. ODRASLA JEDINKA OBIČNE KRUŠKINE BUVE

PORAST TEMPERATURE KOJI JE OBELEŽIO POSLEDNIH DESETAK DANA, DOPRINEO JE JAČOJ POJAVI ODRASLIH JEDINKI KRUŠKINE BUVE ALI I INTENZIVNIJEM POLAGANJU JAJA. U ZAVISNOSTI OD REGIONA. INDEKS NAPADA ZA IMAGA KREĆE SE OD 2,5 DO 5%, A ZA JAJA OD 1,66 DO 2,5%. PROCES POLAGANJA JAJA JE U TOKU.



SLIKA 3. JAJA OBIČNE KRUŠKINE BUVE



SLIKA 4. JAJA OBIČNE KRUŠKINE BUVE

## PREPORUKA

U OVOM MOMENTU NEOPHODNO JE IZVRŠITI PAŽLJIVO PREGLEDANJE ZASADA KRUŠAKA. U SLUČAJU DA SE REGISTRUJE PRISUSTVO ODRASLIH JEDINKI I POLOŽENA JAJA , NEOPHODNO JE SPROVESTI HEMIJSKE MERE ZAŠTITE U CILJU SUZBIJANJA PRISUTNOG IMAGA I SPREČAVANJA DALJEG POLAGANJA JAJA. PREPORUČUJE SE PRIMENA KOMBINACIJE PREPARATA:

GALMIN 3% ILI NITROPOL S 1,3% I

GROM (lambda-cihalotrin) 0,5l/ha

TRETIRANJE ZASADA VRŠITI U NAJTOPLIJEM DELU DANA KADA JE I AKTIVNOST OVE ŠTETOČINE NAJINTENZIVNIJA.