

POŠTOVANI POLJOPRIVREDNI PROIZVOĐAČI I DRAGI GLEDAOCI DOBRO DOŠLI U „ZELENU PROGNOZU“  
DANAS VAS INFORMIŠEMO O JABUKINOM SMOTAVCU

.....

## **FAZE RAZVOJA JABUKA**

NA PODRUČJU VOJVODINE ZASADI JABUKA SE NALAZE U FAZI OD PRECVETAVANJA DO FAZE POČETKA RAZVOJA PLODOVA.

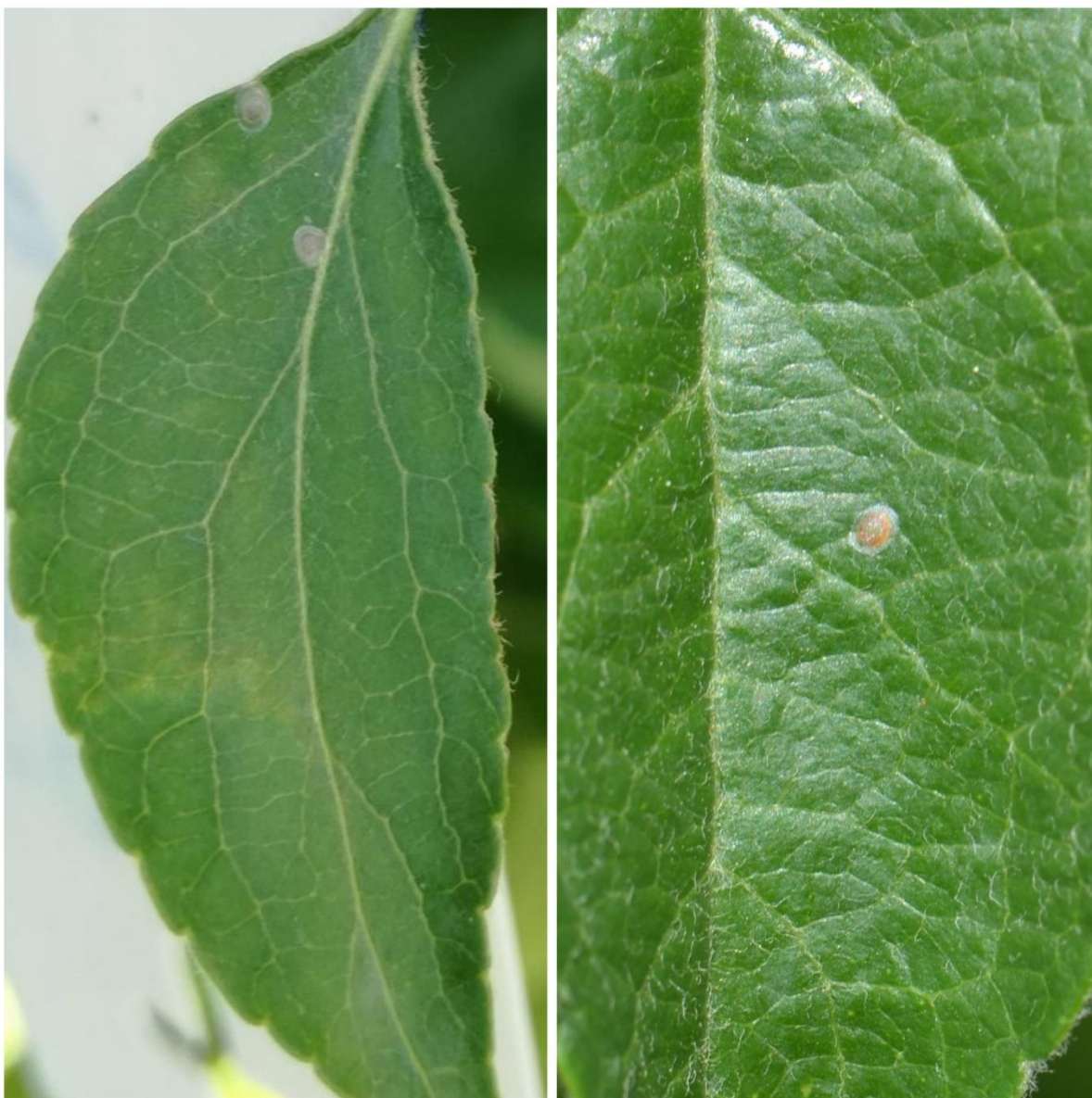


SLIKA 1: FAZA RAZVOJA JABUKA

## **JABUKIN SMOTAVAC**

JABUKIN SMOTAVAC JE NAJZNAČAJNIJA ŠTETOČINA JABUKE. U NAŠIM PROIZVODNIM USLOVIMA RAZVIJA TRI DO ČETIRI GENERACIJE GODIŠNJE. ŠTETE PRIČINJAVAJU LARVE KOJE SE UBUŠUJU U PLODOVE I ISHRANJUJU MESOM PLODA I SEMENKAMA. NAPADNUTI PLODOVI PREVRÉMENO SAZREVAJU I OTPADAJU. OŠTEĆENI PLODOVI PODLOŽNI SU NAPADU GLJIVA PROUZROKOVAČA TRULEŽI PLODA I GUBE TRŽIŠNU VREDNOST.

NA PODRUČJU VOJVODINE REGISTRUJE SE LET PRVE GENERACIJE OVE ŠTETOČINE. U REGIONIMA NOVOG SADA, KIKINDE I PANČEVA ZAPOČEO JE PROCES POLAGANJA JAJA, DOK SE NA OSTALIM REGIONIMA U VOJVODINI OVAJ BIOLOŠKI DOGAĐAJ OČEKUJE U NAREDNIM DANIMA.



SLIKA 2: JAJA JABUKINOG SMOTAVCA

### PREPORUKA

U ZASADIMA JABUKA SA VELIKIM POTENCIJALOM OVE ŠTETOČINE, NAROČITO U ZASADIMA STAROG TIPA UZGOJA, PROIZVOĐAČIMA SE PREPORUČUJE PRIMENA INSEKTICIDA IZ GRUPE REGULATORA RASTA:

PREPARAT	AKTIVNA MATERIJA	KONCENTRACIJA
HARPUN, HARPUN EW, LASCAR, PRINCE	PIRIPROKSIFEN	0,075-0,1%
NEXIRAM 10 EC		0,1%
ALKAZAR		0,075-0,125 L/HA

KAKO BI POMENUTI INSEKTICIDI ISPOLJILI EFIKASNOST U SUZBIJANJU JABUKINOG SMOTAVCA, NEOPHODNO JE DA BUDU NANESENI KAO DEPOZIT NA BILJKU, PRE SAMOG PROCESA POLAGANJA JAJA OVE ŠTETOČINE.

.....  
POŠTOVANI POLJOPRIVREDNI PROIZVOĐAČI I POŠTOVANI GLEDAOCI, DETALJNIJE INFORMACIJE O POJAVI ŠTETNIH ORGANIZAMA I MERAMA KONTROLE MOŽETE POGLEDATI NA SAJTU PROGNOZNO IZVEŠTAJNE SLUŽBE ZAŠTITE BILJA VOJVODINE [WWW.PISVOJVODINA.COM](http://WWW.PISVOJVODINA.COM)