

O dostignutom razvoju obične kruškine buve u zasadima krušaka

FAZA RAZVOJA KRUŠAKA

NA PODRUČJU VOJVODINE U TOKU JE BERBA SREDNJESTASNIH SORTI KRUŠAKA DOK SE KASNOSTASNE SORTE NALAZE U FAZI NAPREDOVANJA ZRENJA: POVEĆANJE INTENZITETA BOJE KARAKTERISTIČNE ZA KULTIVAR.



SLIKA1-FAZA RAZVOJA KRUŠAKA

OBIČNA KRUŠKINA BUVA (*Cacopsylla pyri*)

U PROIZVODNIM ZASADIMA KRUŠAKA REGISTROVANO JE PRISUSTVO ČETIRI VRSTE LISNIH BUVA. NAJZNAČAJNIJA LISNA BUVA U NAŠIM PROIZVODNIM USLOVIMA JE OBIČNA KRUŠKINA BUVA. STALNO JE PRISUTNA U NAŠIM ZASADIMA I GLAVNI JE PROBLEM U INTENZIVNOJ PROIZVODNJI, A ŠTETE PRIČINJAVAJU LARVE KOJE SISAJU SOKOVE BILJAKA I LUČE VELIKE KOLIČINE MEDNE ROSE. PRISUTNA MEDNA ROSA NA LASTARIMA, LISTOVIMA I PLODOVIMA SMANJUJE ASIMILACIONU POVRŠINU I OMOGUĆAVA NASELJAVANJE GLJIVE ČAĐAVICE. SVE OVO UTIČE NA SMANJENJE PRINOSA I SMANJENJE TRŽIŠNE VREDNOSTI PLODOVA.

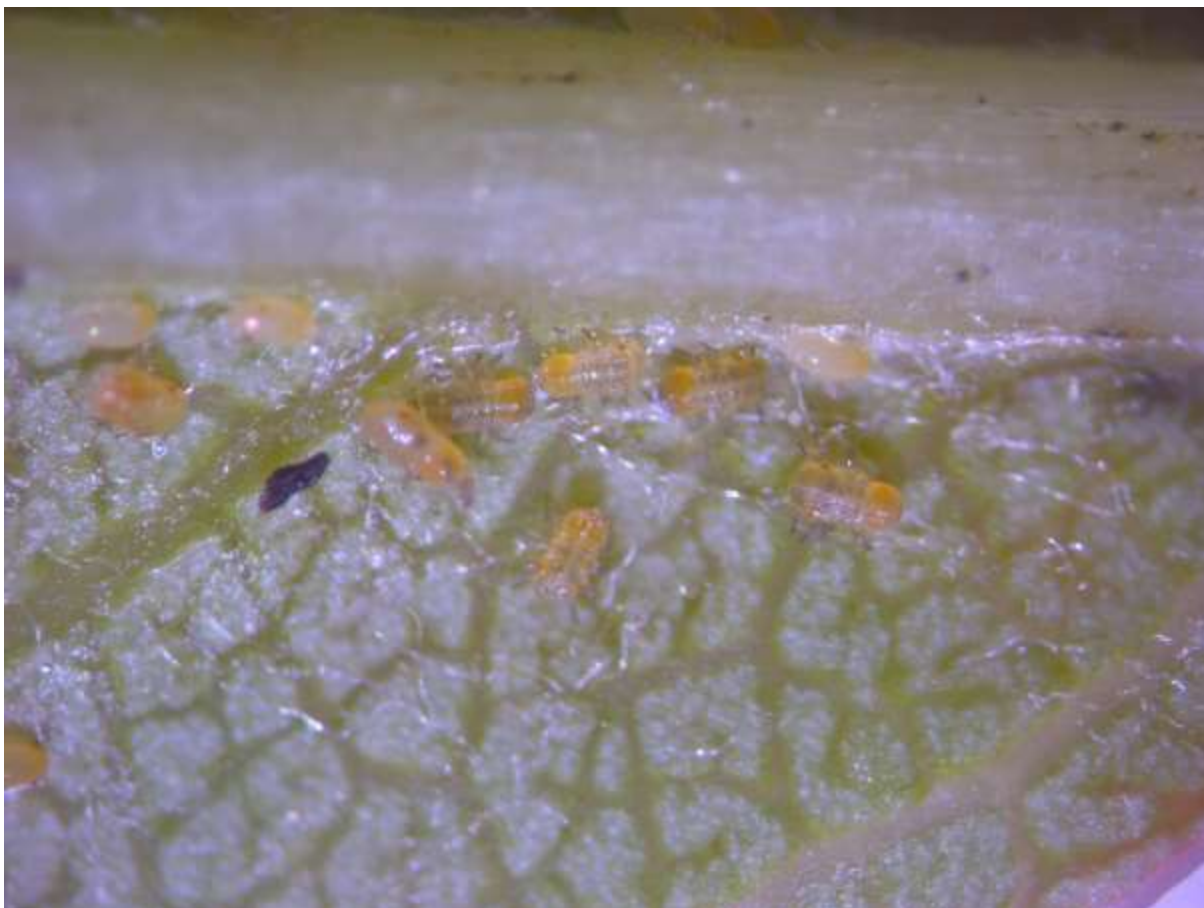


SLIKA2-ŠTETE OD OBIČNE KRUŠKINE BUVE NA PLODU KRUŠKE

RAZVIĆE KRUŠKINE BUVE JE FUNKCIJA TEMPERATURE PA JE I VREME POTREBNO ZA RAZVOJ POJEDINIH FAZA POVEZANO SA TEMPERATURAMA U JEDNOM ZASADU.

U PROŠLOJ GODINI OBIČNA KRUŠKINA BUVA JE RAZVILA SEDAM GENERACIJA.

TREKUTNO SE U ZASADIMA KRUŠAKA MOŽE REGISTROVATI PRISUSTVO ODRASLIH JEDINKI, POLOŽENIH JAJA, MLAĐIH I STARIJIH RAZVOJNIH STADIJUMA LARVI. NA NALIČJU LISTOVA PRISUTNI SU MLAĐI RAZVOJNI STADIJUMI OVE ŠTETOČINE.



SLIKA 3. JAJA I LARVE OBIČNE KRUŠKINE BUVE



SLIKA 4. JAJA OBIČNE KRUŠKINE BUVE NA NALIČJU LISTA

U TOKU JE POČETAK PILJENJA LARVI KOJE PRIPADAJU PETOJ GENERACIJI OBIČNE KRUŠKINE BUVE.

PREPORUKA

NEOPHODNO JE PREGLEDATI ZASADE KRUŠAKA I REGISTROVATI PRISUSTVO I NIVO RAZVIĆA OBIČNE KRUŠKINE BUVE. UKOLIKO SE UTVRDI PRISUSTVO OVE ŠTETOČINE NUŽNO JE SPROVESTI MERE ZAŠTITE PRIMENOM INSEKTICIDA UZ DODATAK OKVAŠIVAČA SILWET L 77.

PREPARAT	AKTIVNA MATERIJA	KONCENTRACIJA/DOZA	KARENCA/DANA
GROM	LAMBDA CIHALOTRIN	0,5 l/ha	14
FASTAC 10 EC	ALFA CIPERMETRIN	0,02%	14

U ZASADIMA KRUŠAKA KOJE SU U BERBI NE PREPORUČUJE SE PRIMENA INSEKTICIDA .

.....