

POŠTOVANI POLJOPRIVREDNI PROIZVOĐAČI I DRAGI GLEDAOCI DOBRO DOŠLI U „ZELENU PROGNOZU“

DANAS VAS INFORMIŠEMO O STANJU U ZASADIMA VINOVE LOZE I POTREBI SPROVOĐENJA HEMIJSKIH MERA ZAŠTITE

FENOFAZE VINOVE LOZE

NA PODRUČJU VOJVODINE, U ZAVISNOSTI OD LOKALITETA I SORTIMENTA, ZASADI VINOVE LOZE SE NALAZE U FAZI OD CVASTI POTPUNO RAZVIJENE DO POČETKA CVETANJA.



SLIKA 1. POČETAK CVETANJA VINOVE LOZE

PLAMENJAČA VINOVE LOZE (*Plasmopara viticola*)

PLAMENJAČA VINOVE LOZE JE OBOLJENJE KOJE SE REDOVNO JAVLJA U NAŠIM PROIZVODNIM USLOVIMA. ČESTE PADAVINE U PREDHODNOM PERIODU I REGISTROVANE TEMPERATURE SU U VIŠE NAVRATA STVORILE POVOLJNE USLOVE ZA OSTVARENJE

INFEKCIJE TIM PATOGENOM. VINOVA LOZA ULAZI U VEOMA OSETLJIVU FAZU, FAZU CVETANJA, U KOJOJ UKOLIKO DOĐE DO INFEKCIJE PLAMENJAČOM MOŽE BITI UGROŽEN CEO ROD.



SLIKA 2. SIMPTOM PLAMENJAČE NA LISTU



SLIKA 3. SIMPTOM PLAMENJAČE NA GROZDU

PREPORUKA

S OBZIROM NA ULAZAK VINOVE LOZE U OSETLJIVU FAZU CVETANJA I PROGNOZIRANE PADAVINE I TEMPERATURE ZA NAREDNI PERIOD KOJE MOGU STVORITI NOVE POVOLJNE USLOVE ZA RAZVOJ I ŠIRENJE PROUZROKOVAČA PLAMENJAČE, PROIZVOĐAČIMA SE PREPORUČUJE PRIMENA HEMIJSKIH MERA ZAŠTITE REGISTROVANIM FUNGICIDOM:

PREPARAT	AKTIVNA MATERIJA	KONCENTRACIJA
MIKAL FLASH	FOSETIL-ALUMINIJUM + FOLPET	0,3-0,4%

PEPELNICA VINOVE LOZE (*Uncinula necator*)

PEPELNICA VINOVE LOZE JE PATOGEN KOJI SE SVAKE GODINE JAVLJA U NAŠIM VINOGRADIMA. U USLOVIMA POVOLJNIM ZA RAZVOJ PEPELNICE, KAKVI SE TRENUTNO REGISTRUJU U PROIZVODNJI, MOŽE DOĆI DO JAKIH ZARAZA TIM PATOGENOM. SUZBIJANJE OVOG PATOGENA U PERIODU CVETANJA JE VEOMA VAŽNO ZA OČUVANJE RODA.



SLIKA 4. SIMPTOM PEPELNICE NA LISTU



SLIKA 5. SIMPTOM PEPELNICE NA GROZDU

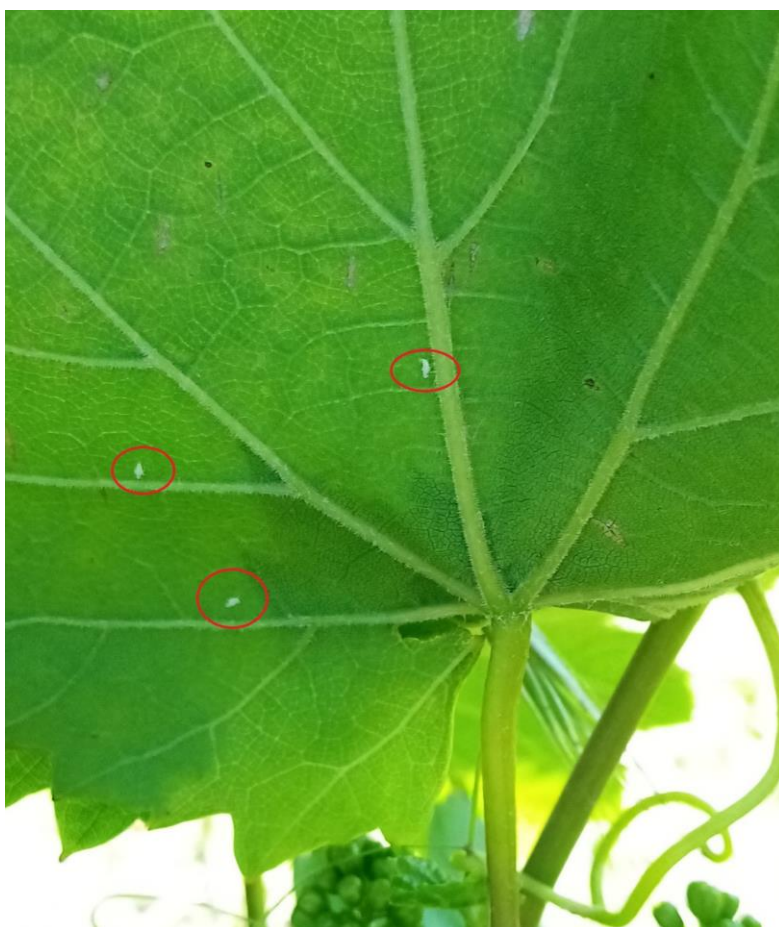
PREPORUKA

SA CILJEM ZAŠTITE VINOVE LOZE OD PROUZROKOVAČA PEPELNICE, PREPORUČUJE SE PRIMENA FUNGICIDA:

PREPARAT	AKTIVNA MATERIJA	KONCENTRACIJA
LUNA EXPIRIENCE	TEBUKONAZOL + FLUOPIRAM	0,04%

CIKADA *Scaphoideus titanus*

VIZUELNIM PREGLEDOM VINOGRADA REGISTRUJE SE PRISUSTVO LARVI PRVOG UZRASNOG STUPNJA CIKADE *Scaphoideus titanus* NA NALIČJU LISTOVA. OVA CIKADA JE VEKTOR FITOPLAZME *Flavescence doree* (FD) KOJE PROUZROKUJE VEOMA DESTRUKTIVNO OBOLJENJE- ZLATASTO ŽUTILO VINOVE LOZE. S OBZIROM DA SU TEK LARVE TREĆEG UZRASNOG STUPNJA INFEKTIVNE I IMAJU SPOSOBNOST DA PRENESU FITOPLAZMU NA ZDRAVE ČOKOTE, HEMIJSKE MERE ZAŠTITE SE U OVOM TRENUTKU NE PREPORUČUJU. SISTEM PROGNOZNO-IZVEŠTAJNE SLUŽBE ZAŠTITE BILJA VOJVODINE PRATI BIOLOGIJU I RAZVOJ OVE ŠTETOČINE I NA VREME ĆE SIGNALIZIRATI VREME ZA PRIMENU INSEKTICIDA.



SLIKA 6. LARVE CIKADE *Scaphoideus titanus*



SLIKA 7. LARVA CIKADE *Scaphoideus titanus*

.....
POŠTOVANI POLJOPRIVREDNI PROIZVOĐAČI I DRAGI GLEDAOCI, DETALJNIJE INFORMACIJE O
POJAVI ŠTETNIH ORGANIZAMA I MERAMA KONTROLE MOŽETE POGLEDATI NA SAJTU
PROGNOZNO IZVEŠTAJNE SLUŽBE ZAŠTITE BILJA VOJVODINE WWW.PISVOJVODINA.COM