

POŠTOVANI POLJOPRIVREDNI PROIZVOĐAČI I DRAGI GLEDAOCI DOBRO DOŠLI U „ZELENU PROGNOZU“  
DANAS VAS INFORMIŠEMO O LESKINOJ GRINJI

---

### FENOFAZE RAZVOJA LESKE

NA PODRUČJU VOJVODINE ZASADI LESKE SE, U ZAVISNOSTI OD SORTIMENTA I LOKALITETA, NALAZE U FAZI OD KRAJA CVETANJA DO PUCANJA LISNIH PUPOLJAKA.



SLIKA 1. ZASAD LESKE

### **LESKINA GRINJA (*Phytoptus avellanae*)**

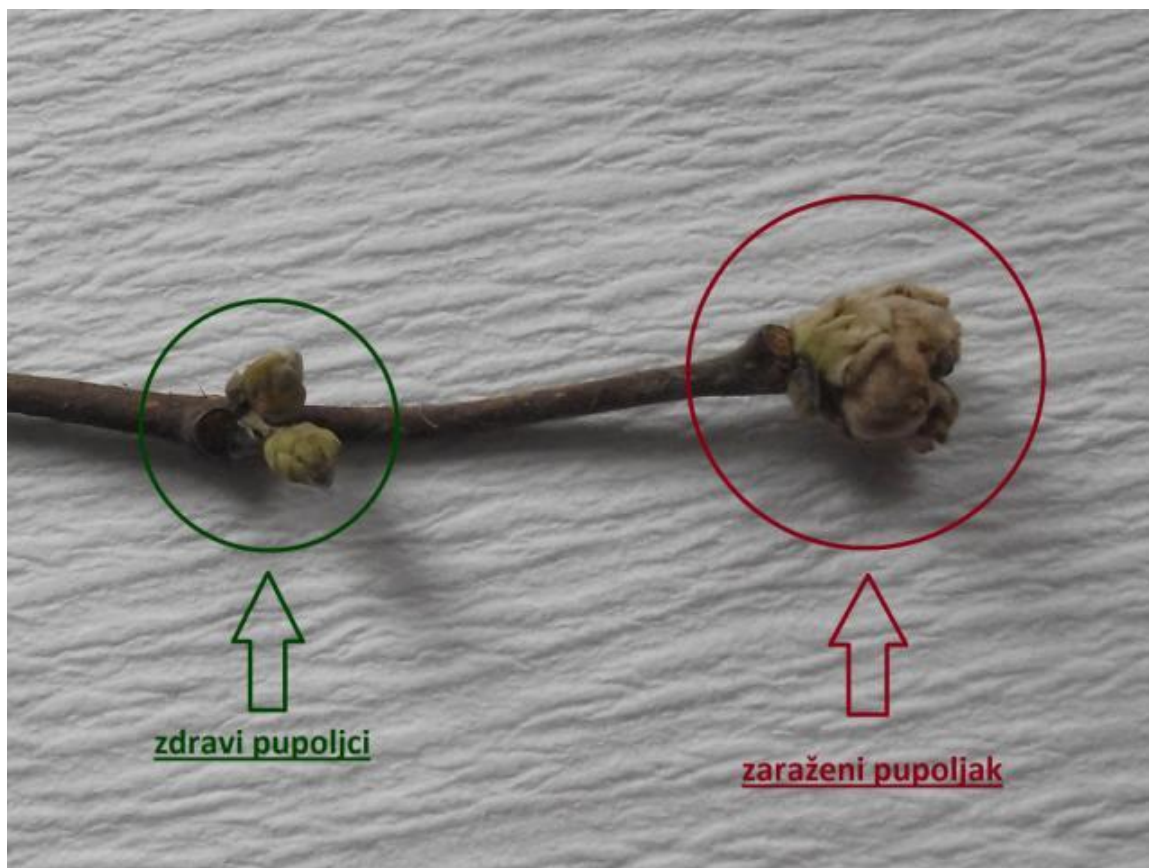
LESKINA GRINJE JE JEDNA OD NAJZNAČAJNIJIH ŠTETOČINA LESKE. ŠTETE NANOSI TAKO ŠTO ISISAVA SADRŽAJ IZ BILJNOG TKIVA USLED ČEGA DOLAZI UVEĆANJA I DEFORMACIJE TKIVA LESKE. IZ NAPADNUTIH PUPOLJAKA SE RAZVIJAJU OŠTEĆENE MUŠKE RESE, A ŽENSKI PUPOLJCI NE DAJU PLOD. UKOLIKO SE REGISTRUJE JAČI NAPAD, UOPŠTE NE DOLAZI DO RAZVOJA PUPOLJAKA.

LESKINA GRINJA IMA VIŠE GENERACIJA GODIŠNJE, A ŽENKE TOKOM PROLEĆA NAPUŠTAJU PUPOLJKE I NAPADAJU ZDRAVE PUPOLJKE I MLADO LIŠĆE.

TRENUTNO SE UNUTAR PUPOLJAKA REGISTRUJE PRISUSTVO LARVI KOJE SU ZAPETASTOG OBLIKA I IZRAZITO SITNIH DIMENZIJA, MANJE SU OD JEDNOG MILIMETRA.



SLIKA 2. ZARAŽENI PUPOLJCI LESKE



SLIKA 3. ZDRAV I ZARAŽEN PUPOLJAK



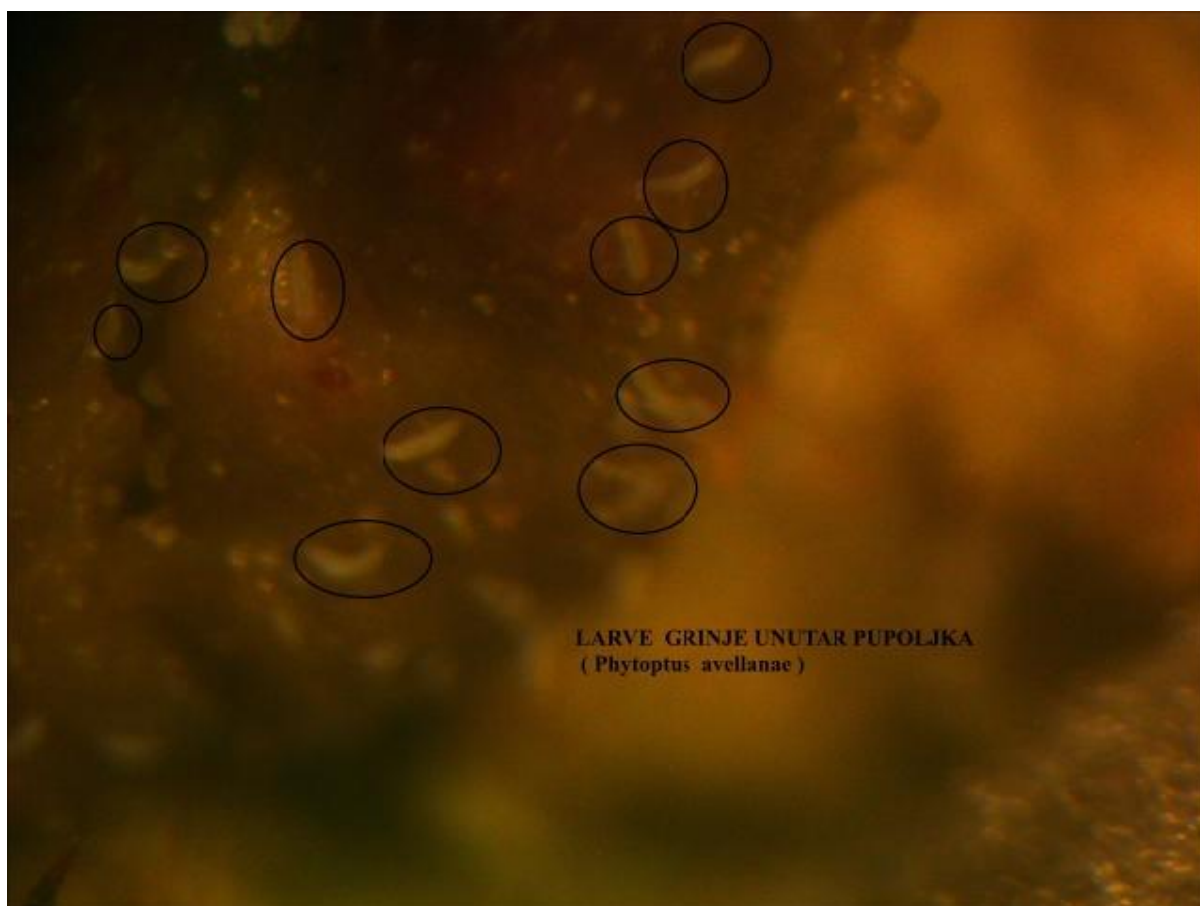
SLIKA 4. ZARAŽENI PUPOLJCI LESKE



SLIKA 5. ZARAŽENI PUPOLJAK LESKE



SLIKA 6. LARVE LESKINE GRINJE UNUTAR PUPOLJAKA



SLIKA 7. LARVE LESKINE GRINJE UNUTAR PUPOLJAKA

## PREPORUKA

NISKE TEMPERATURE U PREDHODNOM PERIODU, KOJE SE PROGNOZIRAJU I U NAREDNIM DANIMA, UTIČU NA SMANJENU AKTIVNOST LESKINE GRINJE. JOŠ UVEK SE NE OČEKUJE MIGRACIJA LESKINE GRINJE NA ZDRAVE PUPOLJKE. MEĐUTIM, KAKO JE SADA NAJBOLJE VREME DA SE UOČE NAPADNUTI PUPOLJCI A SAMIM TIM OTKRIJE I PRISUSTVO LESKINE GRINJE, PREPORUČUJE SE PREGLED ZASADA LESKE NA PRISUSTVO INFESTIRANIH PUPOLJAKA.

NAPADNUTI PUPOLJCI SE SADA MOGU VEOMA LAKO RAZLIKOVATI OD ZDRAVIH JER SU DEFORMISANI I NABUBRELI, VEĆI OD ZDRAVIH I IMAJU CRVENKASTU BOJU. KAKO SE SAMA GRINJA NE MOŽE UOČITI GOLIM OKOM, OVO JE SADA JEDNOSTAVAN NAČIN DA SE UTVRDI NJIHOVO PRISUSTVO KAKO BI SE KASNIJE NA VREME MOGLE SPROVESTI I HEMIJSKE MERE KONTROLE.

PROGNOZNO-IZVEŠTAJNA SLUŽBA ZAŠTITE BILJA AP VOJVODINE NASTAVLJA SA PRAĆENJEM LESKINE GRINJE I BLAGOVREMENO ĆE INFORMISATI PROIZVOĐAČE O MOMENTU SPROVOĐENJA HEMIJSKIH MERA ZAŠTITE I TO U PERIODU MIGRACIJE GRINJE KA ZDRAVIM PUPOLJCIMA.

.....  
POŠTOVANI POLJOPRIVREDNI PROIZVOĐAČI I DRAGI GLEDAOCI, DETALJNIJE INFORMACIJE O  
POJAVI ŠTETNIH ORGANIZAMA I MERAMA KONTROLE MOŽETE POGLEDATI NA SAJTU  
PROGNOZNO IZVEŠTAJNE SLUŽBE ZAŠTITE BILJA VOJVODINE [WWW.PISVOJVODINA.COM](http://WWW.PISVOJVODINA.COM)