

POŠTOVANI POLJOPRIVREDNI PROIZVOĐAČI I DRAGI GLEDAOCI DOBRO DOŠLI U „ZELENU PROGNOZU“
DANAS VAS INFORMIŠEMO O KUKURUZNOM PLAMENCU U USEVIMA PAPRIKE

KUKURUZNI PLAMENAC (*Ostrinia nubilalis*)

U PROIZVODNJI PAPRIKE NA PODRUČJU VOJVODINE, KUKURUZNI PLAMENAC JE NAJZNAČAJNIJA ŠTETOČINA.



SLIKA 1. ODRASLA JEDINKA KUKURUZNOG PLAMENCA NA NALIČJU LISTA I NA PLODU

NA PAPRICI LARVE OVE ŠTETOČINE PRIČINJAVAJU ZNAČAJNE ŠTETE TAKO ŠTO SE UBUŠUJU U PLODOVE (NAJČEŠĆE PORED DRŠKE), ISHRANJUJU SE MESOM PLODOVA, TE ONI GUBE TRŽIŠNU VREDNOST. OSIM TOGA, LARVE OTVARAJU PUT ZA NASELJEVANJE I RAZVOJ RAZLIČITIH GLJIVA PROUZROKOVAČA TRULEŽI PLODA, ČIME SE ŠTETNOST DODATNO UVEĆAVA.



SLIKA 2. MESTO UBUŠENJA KUKURUZNOG PLAMENCA U PLOD PAPIRIKE



SLIKA 3. LARVA KUKURUZNOG PLAMENCA U PLODU PAPIRIKE I ŠTETE OD ISHRANE



SLIKA 4. LARVA KUKURUZNOG PLAMENCA U PLODU PAPRIKE I ŠTETE OD ISHRANE

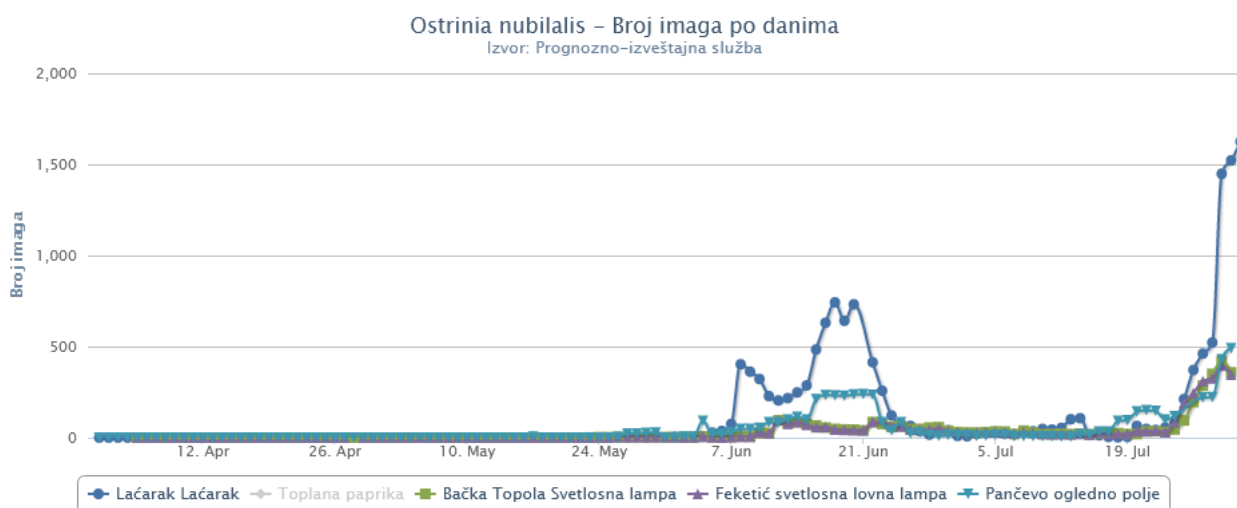
PRE NEDELJU DANA SMO VAS INFORMISALI O AKTIVNOSTI DRUGE GENERACIJE KUKURUZNOG PLAMENCA, O PRISUSTVU JAJNIH LEGALA OVE ŠTETOČINE U USEVIMA PAPRIKE, O POČETKU PILJENJA LARVI I POTREBI IZVOĐENJA HEMIJSKIH MERA ZAŠTITE.

VIZUELNIM PREGLEDIMA BILJAKA PAPRIKE, REGISTROVANO JE PRISUSTVO NOVOPOLOŽENIH JAJNIH LEGALA. NA POJEDINIM PARCELAMA, PRISUSTVO NOVOPOLOŽENIH JAJNIH LEGALA JE UOČENO NA DO 30% BILJAKA.



SLIKA 5. JAJNO LEGLO KUKURUZNOG PLAMENCA NA NALIČJU LISTA

U PROTEKLIM NEKOLIKO DANA NA SVETLOSNIM LOVNIM LAMPAMA ZABELEŽENO JE ZNAČAJNO POVEĆANJE BROJNOSTI ODRASLIH JEDINKI OVE ŠTETOČINE. ULOVI LEPTIRA NA POJEDINIM LOKALITETIMA IZNOSE I PREKO 1600 JEDINKI ZA JEDNU NOĆ.



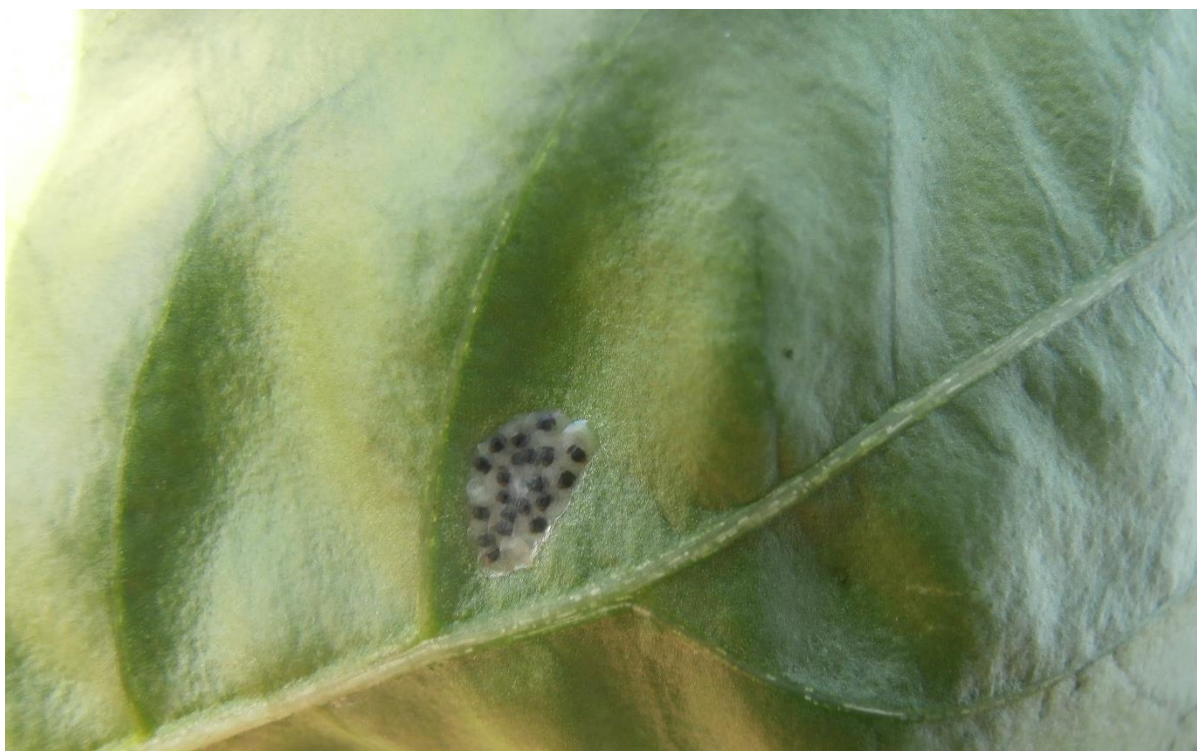
GRAFIK 1. ULOVI LEPTIRA KUKURUZNOG PLAMENCA NA SVETLOSNOJ LAMPPI

U TOKU JE INTENZIVNO POLAGANJE JAJA I PILJENJE LARVI DRUGE GENERACIJE KUKURUZNOG PLAMENCA. TRENUTNO SE NALAZIMO U IZUZETNO KRITIČNOM PERIODU ZA ZAŠTITU USEVA OD OVE ŠTETOČINE.

PREPORUKA

PROIZVOĐAČIMA PAPRIKE SE PREPORUČUJU PREGLEDI BILJAKA NA PRISUSTVO NOVOPOLOŽENIH JAJNIH LEGALA KUKURUZNOG PLAMENCA. S OBZIROM DA JE OD PRETHODNOG TRETMANA PROŠLO NEDELJU DANA I DA VIŠE NE MOŽEMO RAČUNATI NA NJEGOVU EFIKASNOST, UKOLIKO SE PREGLEDOM NALIČJA LISTOVA USTANOVI PRISUSTVO NOVOPOLOŽENIH LEGALA, PREPORUČUJE SE PRIMENA INSEKTICIDA:

PREPARAT	AKTIVNA MATERIJA	DOZA
CORAGEN 20 SC	HLORANTRANILIPROL	0,14-0,2 L/HA



SLIKA 6. JAJNO LEGLO KUKURUZNOG PLAMENCA PRED PILJENJE

VIZUELNIM PREGLEDOM USEVA PAPRIKE PORED VITALNIH JAJNIH LEGALA KUKURUZNOG PLAMENCA REGISTROVANO JE I PRISUSTVO PARAZITIRANIH JAJNIH LEGALA KAO POSLEDICA AKTIVNOSTI PARAZITNIH OSICA IZ RODA *Trichogramma*, PRIRODNIH NEPRIJATELJA TE ŠTETOČINE. PARAZITIRANA JAJNA LEGLA LAKO SE PREPOZNAJU PO KARAKTERISTIČNOJ CRNOJ BOJI.



SLIKA 7. PARAZITIRANO JAJNO LEGLO KUKURUZNOG PLAMENCA

PRIMENA NAVEDENOG INSEKTICIDA OČUVAĆE POPULACIJU POMENUTIH OSICA S OBZIROM NA NJEGOVO SELEKTIVNO DELOVANJE NA KORISNE INSEKTE.

.....
POŠTOVANI POLJOPRIVREDNI PROIZVOĐAČI I POŠTOVANI GLEDAOCI, DETALJNIJE INFORMACIJE O POJAVI ŠTETNIH ORGANIZAMA I MERAMA KONTROLE MOŽETE POGLEDATI NA SAJTU PROGNOZNO IZVEŠTAJNE SLUŽBE ZAŠTITE BILJA VOJVODINE WWW.PISVOJVODINA.COM