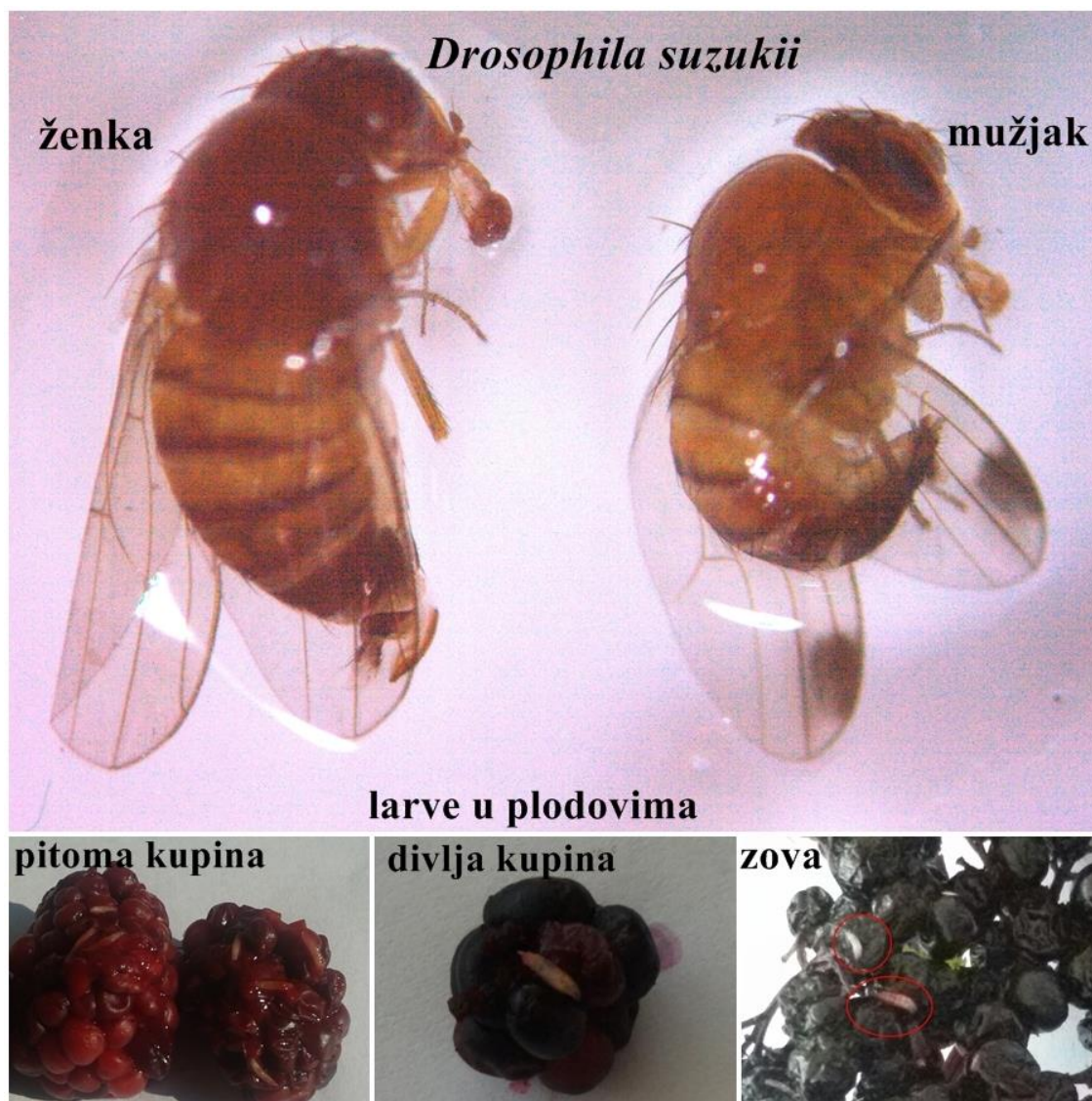


POŠTOVANI POLJOPRIVREDNI PROIZVOĐAČI I DRAGI GLEDAOCI DOBRO DOŠLI U „ZELENU PROGNOZU“

DANAS VAS INFORMIŠEMO O PRISUSTVU AZIJSKE VOĆNE MUŠICE U NAŠIM PROIZVODNIM USLOVIMA I POTREBAMA SPROVOĐENJA MERA KONTROLE

.....

AZIJSKA VOĆNA MUŠICA JE ŠTETOČINA JAGODIČASTOG VOĆA, KOŠTIČAVOG VOĆA I VINOVE LOZE. BILNE VRSTE KOJE NAPADA OVA ŠTETOČINA NAJOSETLJIVIJE SU U FAZAMA ZRENJA. ŽENKE POLAŽU JAJA U ZDRAVE PLODOVE. LARVE SE HRANE I RAZVIJAJU UNUTAR PLODOVA I DOLAZI DO NJIHOVOG POTPUNOG UNIŠTENJA. NA POKOŽICI PLODA, GDE ŽENKA POLAŽE JAJA, DOLAZI DO POVREDA I TAKVI PLODOVI SU PODLOŽNI INFEKCIJAMA RAZLIČITIM PROUZROKOVAČIMA TRULEŽI. ŠTETE KOJE PROUZROKUJE OVA ŠTETOČINA MOGU BITI I DO 100%.



SLIKA 1. ODRASLE JEDINKE *D.suzukii* I ŠTETE NA PLODOVIMA
U SISTEMU PROGNOZNO-IZVEŠTAJNE SLUŽBE ZAŠTITE BILJA, NA NEDELJNOM NIVOU POMOĆU LOVNIH KLOPKI VRŠI SE MONITORING PRISUSTVA OVE MUŠICE U SVIM



SLIKA 2. OŠTEĆENJA OD *D.suzukii* NA GROŽĐU

UGROŽENIM BILJNIM VRSTAMA. TRENUTNO SE REGISTRUJE ULOV ODRASLIH JEDINIKI OVE ŠTETOČINE U ZASADIMA VOĆA U NAŠOJ ZEMLJI, A NAJUGROŽENIJI SU ZASADI TREŠANJA KOJI SE NALAZE U FAZAMA SAZREVANJA PLODOVA.

SLIKA 3. KLOPKA ZA *D.suzukii*



PREPORUKA

SA CILJEM SMANJENJA RIZIKA NASTANKA ŠTETA OD AZIJSKE VOĆNE MUŠICE U ZASADIMA, JAGODIČASTOG, KOŠTIČAVOG VOĆA I VINOVE LOZE, PREPORUČUJE SE PRIMENA SVIH RASPOLOŽIVIH MERA KONTROLE KOJE PODRAZUMEVAJU POSTAVLJANJE VELIKOG BROJA

LOVNIH KLOPKI SA CILJEM NJENOG IZLOVLJAVANJA I SMANJENJA BROJNOSTI, UNIŠTAVANJE PREZRELIH PLODOVA, UKLANJANJE DIVLJE KUPINE, DŽENARIKE I DRUGIH BILJNIH VRSTA KOJE MOGU BITI DOMAĆINI OVOJ ŠTETOČINI, KAO I KRČENJE NAPUŠTENIH VOĆNIH ZASADA.

U ZASADIMA TREŠNJE, KOJI SU TRENUTNO NAJUGROŽENIJI OD AZIJSKE VOĆNE MUŠICE, PREPORUČUJE SE I PRIMENA HEMIJSKIH MERA ZAŠTITE. S OBZIROM DA SE U ZASADIMA TREŠANJA, NA LEPLJIVIM KLOPKAMA SA HRANIDBENIM ATRAKTANTOM, REGISTRUJE I PRISUSTVO TREŠNJE MUVE, U ZASADIMA KOJI SU U FAZI SAZREVANJA PLODOVA SA CILJEM SUZBIJANJA NAVEDENIH ŠTETOČINA PREPORUČUJE SE PRIMENA NEKOG OD INSEKTICIDA:

PREPARAT	AKTIVNA MATERIJA	KONCENTRACIJA	KARENCA
EXIREL	CIJANTRANILIPROL	0,75 L/HA	7 DANA
DECIS 2,5 EC, FUTOCIS EC 2,5, KONFUZIJA	DELTAMETRIN	0,07%	14 DANA
LAMDEX	LAMBDA-CIHALOTRIN	0,05-0,07%	14 DANA

PRILIKOM PRIMENE PESTICIDA TREBA VODITI RAČUNA O KARENCI PRIMENJENIH PREPARATA.



SLIKA 4. ODRASLA JEDNIKA TREŠNJE MUVE NA LEPLJIVOJ KLOPKI SA HRANIDBENIM ATRAKTANTOM

POŠTOVANI POLJOPRIVREDNI PROIZVOĐAČI I DRAGI GLEDAOCI, DETALJNIJE INFORMACIJE O POJAVI ŠTETNIH ORGANIZAMA I MERAMA KONTROLE MOŽETE POGLEDATI NA SAJTU PROGNOZNO IZVEŠTAJNE SLUŽBE ZAŠTITE BILJA VOJVODINE WWW.PISVOJVODINA.COM