

POŠTOVANI POLJOPRIVREDNI PROIZVOĐAČI I DRAGI GLEDAOCI DOBRO DOŠLI U „ZELENU PROGNOZU“

DANAS VAS INFORMIŠEMO O PRISUSTVU REPIČINIH PIPA U USEVIMA ULJANE REPICE I POTREBI SPROVOĐENJA MERA ZAŠTITE

.....

NA PODRUČJU VOJVODINE USEVI ULJANE REPICE SE, U ZAVISNOSTI OD ROKA SETVE I PRIMENJENIH AGROTEHNIČKIH MERA, NALAZE U FAZI OD RAZVOJA LISTOVA DO POČETAK PORASTA STABLA.



SLIKA 1. FAZE RAZVOJA ULJANE REPICE

VIZUELNIM PREGLEDIMA, U USEVIMA ULJANE REPICE JE REGISTROVANO PRISUSTVO MALE REPIČINE PIPE I VELIKE REPIČINE PIPE. TAKOĐE, U LOVNIM KLOPKAMA SE SVAKODNEVNO REGISTRUJU ULOVI ODRASLIH JEDINKI OBE ŠTETOČINE. NIVO PRISUSTVA REPIČINIH PIPA SE RAZLIKUJE U ZAVISNOSTI OD LOKALITETA, FAZE RAZVOJA ULJANE REPICE I BLIZINE PROŠLOGODIŠNJIH REPIČIŠTA.



SLIKA 2. ODRASLE JEDINKE MALE REPIČINE PIPE



SLIKA 3. MALA REPIČINA PIPA



SLIKA 4. VELIKA REPIČINA PIPA



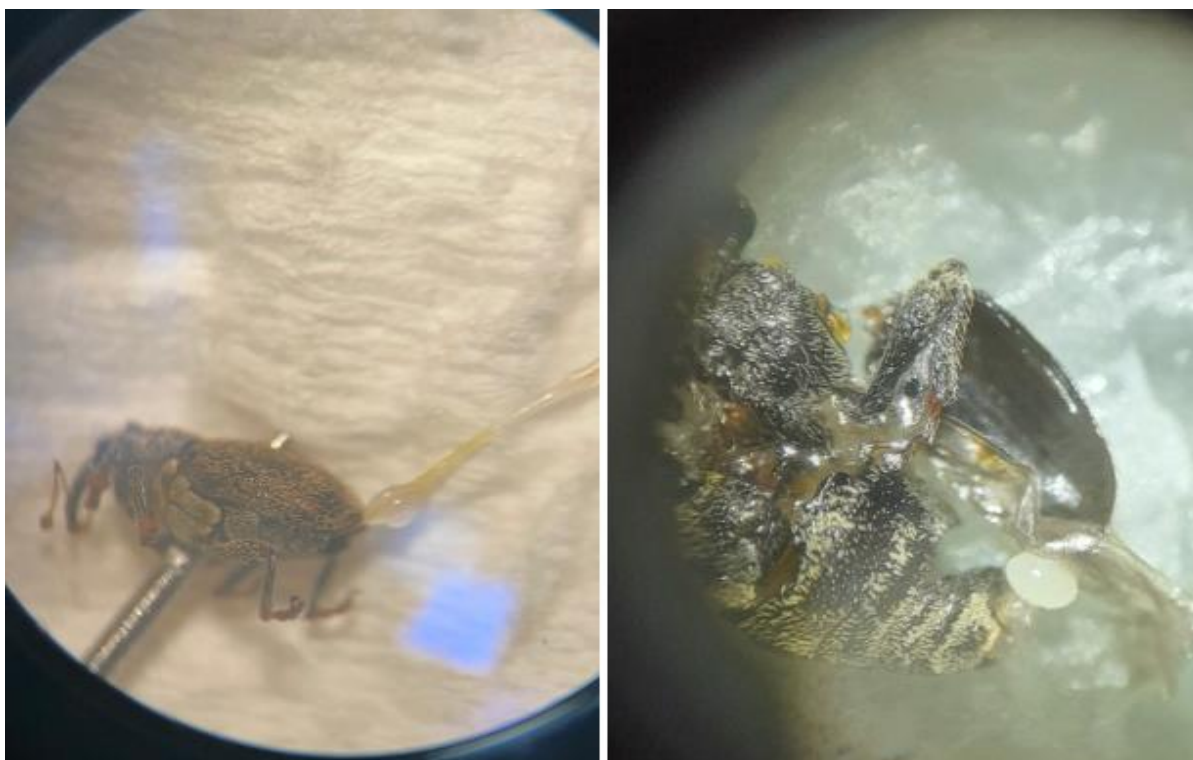
SLIKA 5. ULOVI REPIČINIPIH PIPA U LOVNOJ KLOPCI

ŠTETE OD REPIČINIH PIPA U USEVIMA ULJANE REPICE NASTAJU PRILIKOM PROCESA POLAGANJA JAJA, A KASNIJE I USLED ISHRANE LARVI UNUTAR STABLA I LISNIH DRŠKI. NA MESTIMA POLAGANJA JAJA DOLAZI DO PUCANJA TKIVA, A KASNIJE I DO UVIJANJA STABLA ŠTO UTIČE NA SMANJENJE RASTA BILJAKA. NAPADNUTE BILJKE RANIJE SAZREVAJU I PODLOŽNIJE SU POLEGANJU ŠTO SVE OTEŽAVA ŽETVU.



SLIKA 6. ŠTETE OD REPIČINIH PIPA

TRENUTNO JE NA VELIKOM BROJU PARCELA ULJANE REPICE DOSTIGNUT PRAG ŠTETNOSTI OD 1 PIPE NA 5 BILJAKA. U TELU ŽENKI OBE VRSTE PIPA REGISTROVANA SU JAJA ŠTO ZNAČI DA SMO NA POČETKU PROCESA POLAGANJA JAJA.



SLIKA 7. JAJA U TELU ŽENKI REPIČINIH PIPA

SADA JE VEOMA VAŽNO SPREČITI POLAGANJE JAJA U STABLO I LISNE DRŠKE ULJANE REPICE, KAKO NE BI DOŠLO DO NASTANKA ŠTETA U USEVIMA. U OVOM MOMENTU, NAJUGROŽENIJI SU USEVI IZ NAJRANIJIH ROKOVA SETVE, GDE SE REGISTRUJE PORAST STABLA.

PREPORUKA

POLJOPRIVREDNIM PROIZVOĐAČIMA SE PREPORUČUJE PREGLED REPIČIŠTA NA PRISUSTVO REPIČINIH PIPA. PRILIKOM PREGLEDA TREBA OBRATITI POSEBNU PAŽNJU JER JE PIPE PONEKAD VEOMA TEŠKO UOČITI NA SAMIM BILJKAMA ŠTO ZBOG MALIH DIMENZIJA ŠTO ZBOG OSOBINE DA KADA SE UZNEMIRE PADAJU NA ZEMLJU I PRETVARAJU SE DA SU MRTVE.

SPROVOĐENJE MERA ZAŠTITE SE PREPORUČUJE PO POSTIZANJU PRAGA ŠTETNOSTI (1 PIPA NA 5 BILJAKA) I ČIM VREMENSKE PRILIKE DOZVOLE, PRIMENOM NEKOG OD REGISTROVANIH INSEKTICIDA:

PREPARAT	AKTIVNA MATERIJA	DOZA
FASTAC ME	ALFA-CIPERMETRIN	0,2-0,3 L/HA
GROM	LAMBDA-CIHALOTRIN	0,25 L/HA

ZBOG IZRAŽENIH TEMPERATURNIH OSCILACIJA I NISKIH JUTARNJIH TEMPERATURA, PREGLEDE USEVA NA PRISUSTVO PIPA ALI I SPROVOĐENJE SAMOG TRETMANA TREBA IZVRŠITI U NAJTOPLIJEM DELU DANA.

.....

POŠTOVANI POLJOPRIVREDNI PROIZVOĐAČI I POŠTOVANI GLEDAOCI, DETALJNIJE
INFORMACIJE O POJAVI ŠTETNIH ORGANIZAMA I MERAMA KONTROLE MOŽETE POGLEDATI
NA SAJTU PROGNOZNO IZVEŠTAJNE SLUŽBE ZAŠTITE BILJA VOJVODINE
WWW.PISVOJVODINA.COM